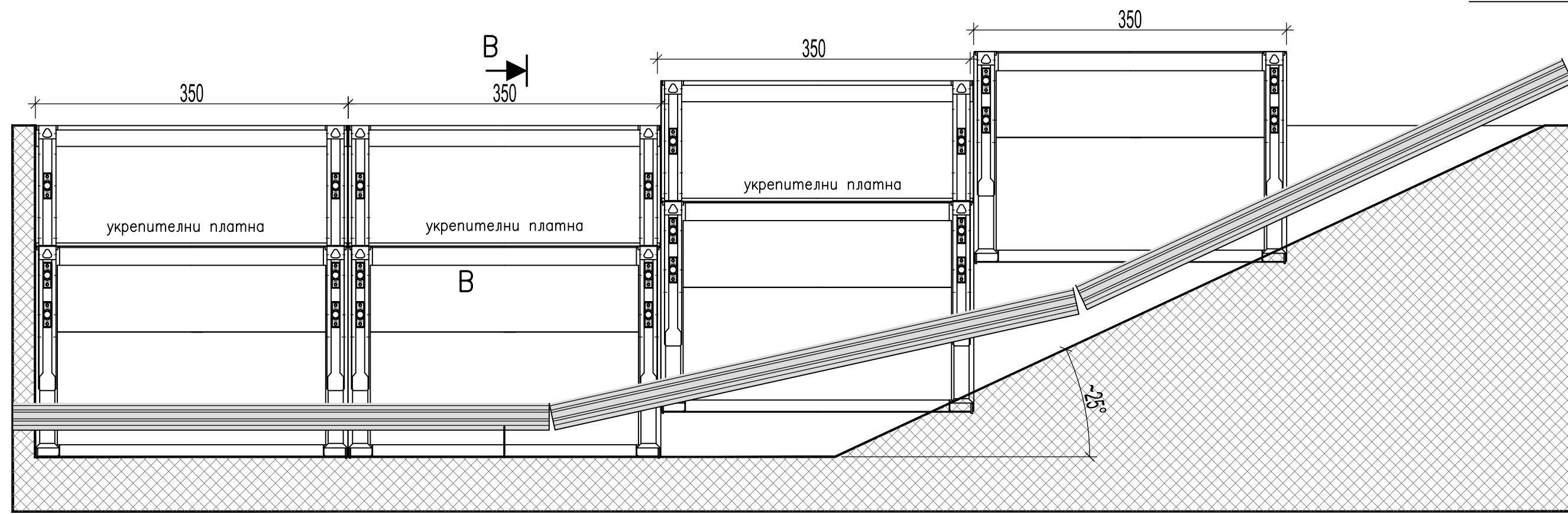
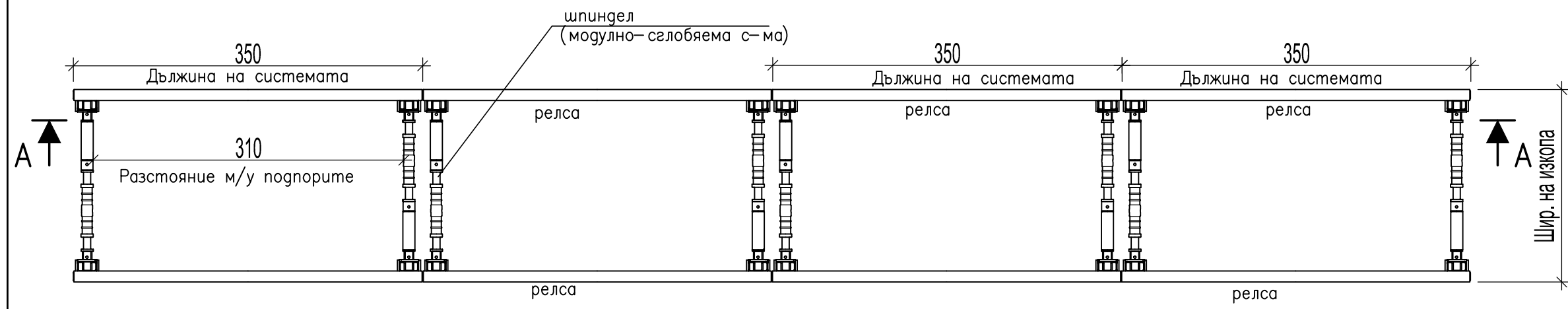


Укрепване на изкоп с дълбочина до 5м
НАДЛЪЖЕН РАЗРЕЗ А-А
М 1:50

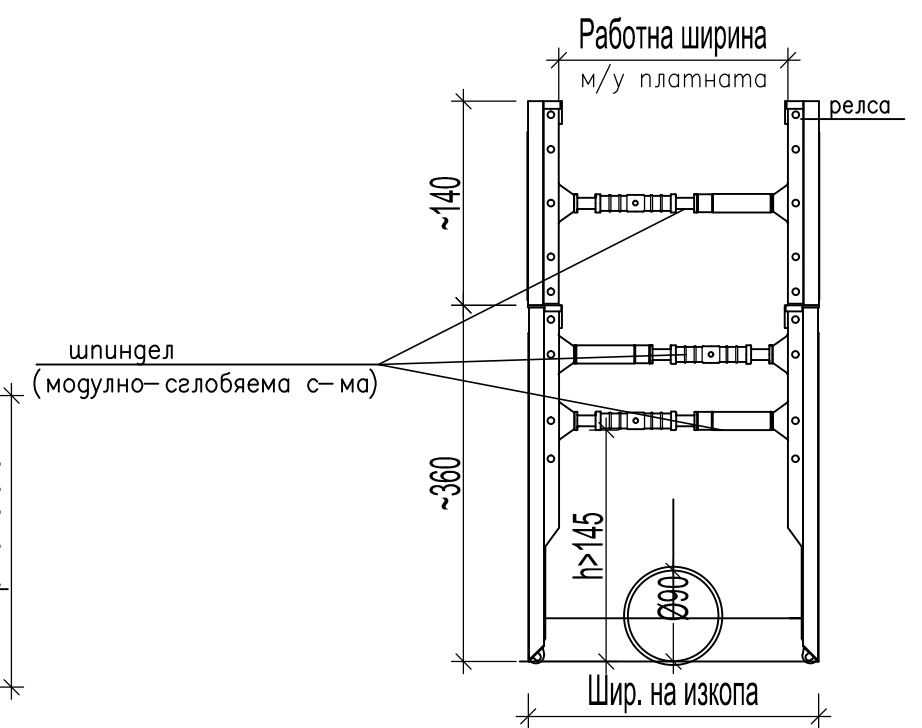


ПЛАН
М 1:50



- ЗАБЕЛЕЖКА
1. При укрепването на кабели да се ползва черт. от настоящия проект
 2. Приложените детайли за укрепване на кабели са неразделна част от настоящата документация.
 3. Укрепването на изкопите избрано и представено от строителя да бъде съобразено с дълбочината на изкопа и геоложкия доклад, приложен към настоящата документация. Избраното укрепване да бъде статически изчислено и осигуряващо безопасни условия при работа.
 4. Планът за безопасност и здраве да се актуализира от строителя преди започване на строителството.

Напречен разрез В-В
М 1:50



СЪГЛАСУВАЛИ:		ПОДПИС
ВЪЗЛОЖИТЕЛ:	СТОЛИЧНА ОБЩИНА р-н "Нови Искър"	
ВОДЕЩ ПРОЕКТАНТ :	инж. Нели Грънчарова	



АКВА
ДИЗАЙН
НГ

София ул. Ралевица 96 бл.2
e-mail: nellyg@abv.bg
GSM: 0898 556 830

ВиК мрежи, съоръжения и инсталации

	ПРОЕКТАНТИ	ПОДПИС
ВОДЕЩ ПРОЕКТ	инж. Нели Грънчарова	
ПРОЕКТАНТ	инж. Мария Бучкова	
УПРАВИТЕЛ	инж. Нели Грънчарова	
ВЪЗЛОЖИТЕЛ	СТОЛИЧНА ОБЩИНА р-н "Нови Искър"	ДОГОВОР No
ОБЕКТ 2	Уличен водопровод - кл.- 187 - по ул. „Царевец“ от ул. „Светлина“ ОТ897 до ул. „Стадион“ с ОТ622, м. гр. Нови Искър, р-н "Нови Искър"	ЧАСТ Водоснабдяване
ЧЕРТЕЖ	Укрепване на изкоп с дълбочина до 5м.	ФАЗА РП

FILENAME										М 1:50	
РЕВИЗИОНЕН ИНДЕКС								ДАТА		ЧЕРТЕЖ No	
1	2	3	4	5	6	7	8	09.2016г.		6	