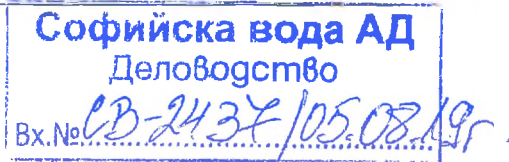


СТОЛИЧНА ДИРЕКЦИЯ "ПОЖАРНА БЕЗОПАСНОСТ И ЗАЩИТА НА НАСЕЛЕНИЕТО"
СЕДМА РАЙОННА СЛУЖБА "ПОЖАРНА БЕЗОПАСНОСТ И ЗАЩИТА НА НАСЕЛЕНИЕТО"

Рег. № 986
Дата: 05.08.2019 г.



ДО
ВАСИЛ ТРЕНЕВ
ИЗПЪЛНИТЕЛЕН ДИРЕКТОР НА
„СОФИЙСКА ВОДА“ АД
БИЗНЕС ПАРК СОФИЯ, СГРАДА 2А
ГР. СОФИЯ

УВАЖАЕМИ ГОСПОДИН ТРЕНЕВ,

Във връзка с подадено от Вас писмо, заведено с вх. № 764000-1284/14.05.2019 г. на по описа на СДПБЗН, Ви уведомяваме, че служители от Седма РСПБЗН, съвместно с Ваши представители, извършиха проверка в обект: Пречиствателна станция за питейна вода (ПСПВ) „Панчарево“

По време на проверката е установено, че посочената от Вас сграда с номер № 8 - Генераторно, практически не се експлоатира, тъй-като генератора е разположен на открито и е останал само фундамента.

Относно сградите описани с номера №№ 5, 6, 9, 12, 13, 14 и 15 Ви информираме, че по отношение на изискванията за проектиране на системи за пожароизвестяване същите не попадат в обхвата на Приложение №1 от Наредба № Из-1971/2009 г. за СТПНОБП, определено на базата на функционалното им предназначение и характера на използваните вещества (по данни на ПСПВ „Панчарево“ използваните вещества са незапалими).

Съгласно горното и прилагайки изискванията на Приложение №1 от Наредба № Из-1971/2009 г. за СТПНОБП не възразяваме да отпадне изпълнението на пожароизвестителните системи в:

- сграда № 5 – КПП 1;
- сграда № 6 – Хлораторно;
- сграда № 8 – Генераторно;
- сграда № 9 – КПП 2;
- сграда № 12 – Ел.кантон;
- сграда № 13 – Входно разпределителна камера;
- сграда № 14 – Входно разпределителна камера деривация „Искър“;
- сграда № 15 – Енерго гасител,

от съгласувания в СДПБЗН инвестиционен проект, с рег. № ОМ-1056/23.12.2016 г., за този вид активна мярка.

НАЧ/
КОМІ

Информацията е заличена
съгласно чл.5 и чл.6 от
Регламент (ЕС) 2016/679

ГЛАВНА ДИРЕКЦИЯ „ПОЖАРНА БЕЗОПАСНОСТ И ЗАЩИТА
НА НАСЕЛЕНИЕТО” – М В Р

СТОЛИЧНА ДИРЕКЦИЯ ПБЗН

Рег. № 24-1056, екз. №
..... 23.12 2016 г.

ДО
Г-Н АРНО ФИЛИП ФРАНСОА ВАЛТО ДЕ МУЛИАК
ИЗПЪЛНИТЕЛЕН ДИРЕКТОР НА
„СОФИЙСКА ВОДА” АД
ГР. СОФИЯ, УЛ. „БИЗНЕС ПАРК” № 1, СГРАДА 2А

КОПИЕ: СЕДМА РСПБЗН

По Вх. № М-1129/15.12.2016 г.

СТАНОВИЩЕ

ЗА СЪОТВЕТСТВИЕ НА ИНВЕСТИЦИОНЕН ПРОЕКТ С ПРАВИЛАТА И НОРМИТЕ ЗА
ПОЖАРНА БЕЗОПАСНОСТ на основание чл. 125, ал. 1, т.9 от Закона за МВР и чл.143 от ЗУТ

НА: Технически проект;

ОБЕКТ: „ПСПВ - Панчарево”, р-н Панчарево - СО;

ВЪЗЛОЖИТЕЛ: „Софийска вода” АД, ж.к. Младост 4, Бизнес Парк № 1, бл. 2А;

ПРОЕКТНА ЧАСТ: „Пожароизвестителна система”.

По част „Пожароизвестителна система”: Представените проектни материали третираат изграждането на пожароизвестителна система за сгради, разположени на територията на ПСПВ – Панчарево. Пожароизвестителната система е автоматична и ще обхваща производствени халета, технически помещения и административна сграда. Системата е предвидена с димно-оптични, лъчеви и ръчни пожароизвестители. Централата е предвидена за монтаж в командна зала на административната сграда, а за останалите сгради са предвидени контролни панели, свързани с централата. По сигнал от пожароизвестителната инсталация ще се изключва ел. захранването и климатичните съоръжения. Системата ще управлява и автоматичното отваряне на димни люкове.

НЯМАМЕ забележки по приложението на Наредба Из-1971 за СТПНОБП (обн. ДВ бр. 96 от 04.12.2009г., посл. доп. ДВ. бр. 2 от 08.01.2016 г.)

ЗАКЛЮЧЕНИЕ: Представеният технически инвестиционен проект, част „Пожароизвестителна инсталация” за ОБЕКТ: „ПСПВ - Панчарево”, р-н Панчарево-СО – СЪОТВЕТСТВА на правилата и нормите за пожарна безопасност.

Становището се състави в два еднообразни екземпляра, по един за заявителя и един за СДПБЗН.

Становището може да се оспори по административен ред пред по-горестоящия административен орган – ГД-ПБЗН-МВР, чрез административния орган, който го е издал, в 14-дневен срок от съобщаването му, по реда на АПК.

Становището може да се оспори и по съдебен ред чрез органа, който го е издал, пред Административния съд-гр.София, в 14-дневен срок от съобщаването му по реда на АПК.

ДИРЕКТОР:
СТАРШИ КОМИСАР


Информацията е заличена
съгласно чл.5 и чл.6 от
Регламент (ЕС) 2016/679

ПРОЕКТ

ОБЕКТ: ПСПВ – Панчарево

ФАЗА: Технически проект

ЧАСТ: Пожароизвестителна система

| | | |
|--|--|------------------------------|
|  | КАМАРА НА ИНЖЕНЕРИТЕ В ИНВЕСТИЦИОННОТО ПРОЕКТИРАНЕ | |
| | ПЪЛНА ПРОЕКТАНТСКА ПРАВОСПОСОБНОСТ | |
| | Регистрационен № 05452 | |
| Секция: | ЕАСТ | |
| Част на проекта: | Проектант: | Подпис: |
| по удостоверение за ППП | | ВАЖИ С ВАЛИДНО УДОСТОВЕРЕНИЕ |

0.21-10
С. Томашков

Информацията е заличена
съгласно чл.5 и чл.6 от
Регламент (ЕС) 2016/679

/"Софийска вода"АД/



УДОСТОВЕРЕНИЕ

ЗА ПЪЛНА ПРОЕКТАНТСКА ПРАВОСПОСОБНОСТ

Регистрационен номер № 05452

Важи за 2016 година

ИНЖ. АЛЕКСАНДЪР СТОЯНОВ ДЕНЕВ

ОБРАЗОВАТЕЛНО-КВАЛИФИКАЦИОННА СТЕПЕН
МАГИСТЪР

ПРОФЕСИОНАЛНА КВАЛИФИКАЦИЯ

ИНЖЕНЕР ПО КОМПЮТЪРНА ТЕХНИКА И ТЕХНОЛОГИИ

включен в регистъра на КИИП за лицата с пълна проектантска правоспособност
с протоколно решение на УС на КИИП 15/01.04.2005 г. по части:

ЕЛЕКТРИЧЕСКА

Зам.

24

Информацията е заличена
съгласно чл.5 и чл.6 от
Регламент (ЕС) 2016/679

инж. Ст. Кинарев

ЗАСТРАХОВАТЕЛНА ПОЛИЦА № 16 130 1317 0000543936

Застраховател

На основание Въпре-
проектирането и стро

Застрахован:

ЕГН: 721003098

Представяван от:

Професионална
дейност:

Консултант А - консулт

Консултант В - консулта

Застрахователно пок

Строителен обект:

(само за Клауза Б)

Лимити на отговори

Лимит за едно събит

лимит за имущество

лимит за нематери

лимит за едно упр

Общ лимит на отгов

Самоучастие на заст

Срок на застраховка

Ретроактивна дата:

Застраховката

Застрахователна пре

словом:

Начин на плащане:

Вноски / Плащ

Премия, лв:

2% ЗДЗП в лв:

Обща сума в лв:

В същите на разс,
разрочена вноски от

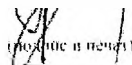
Дата и място на изда

Настоящата Полица,
проектирането и стр

Застрахователен пос

Получих Общите усло
с тях и заявявам, че е

Застрахован:


(подпис и печат)

Информацията е заличена
съгласно чл.5 и чл.6 от
Регламент (ЕС) 2016/679

Застраховател:

БУЛСТАТ №121076907 Разрешение за застрахователна дейност № 7/15.06.98Г. НА ДЗН
(подпис и печат)

2. СЪДЪРЖАНИЕ

| №. | Наименование на документа | брой листа |
|---------------------------|---|------------|
| 2.1. ТЕКСТОВА ЧАСТ | | |
| 1. | ЗАГЛАВНА СТРАНИЦА | 1 |
| 2. | СЪДЪРЖАНИЕ | 1 |
| 3. | ОБЯСНИТЕЛНА ЗАПИСКА | 5 |
| 4. | ОБЯСНИТЕЛНА ЗАПИСКА ПО БХТПБ | 2 |
| 5. | ТЕХНИЧЕСКО ЗАДАНИЕ ЗА ПРОЕКТИРАНЕ | 1 |
| 6. | ТЕХНИЧЕСКИ ДАННИ ЗА ИЗДЕЛИЕТО | 1 |
| 7. | КОЛИЧЕСТВЕНА СПЕЦИФИКАЦИЯ – МАТЕРИАЛИ И СЪОРЪЖЕНИЯ | 1 |
| 8. | КОЛИЧЕСТВЕНА СМЕТКА – ДОСТАВКА, МОНТАЖНО-ИНСТАЛАЦИОННИ И ПУСКОВО – НАЛАДЪЧНИ РАБОТИ | 2 |
| 9. | ЛЕГЕНДА | 1 |
| 10. | БЛОК СХЕМА | 1 |
| 11. | СИТУАЦИЯ | 1 |
| 12. | ПОЖАРОИЗВЕСТИТЕЛНА СИСТЕМА КОТА -/+ 0.00 | 19 |

3. ОБЯСНИТЕЛНА ЗАПИСКА

3.1 ОБЩА ЧАСТ

Настоящият проект част "Пожароизвестителна система" се и
база:

- Договор с Възложителя – "Софийска Вода" АД;
- Изискванията на Инвеститора за строежа;
- Проект по част "Архитектура" за сградата;
- Наредба № Из – 1971 за Строително – технически правила и норми за осигуряване на безопасност при пожар / СТПНОБП /;
- Закон за здравословни и безопасни условия на труд ДВ бр.124/1997 г
- Закон за техническите изисквания към продуктите.

Приета е фаза техническа и има за цел защита на обекта с пожароизвестителна система, на основание техническо задание и съгласно съвременните изисквания за пожарна безопасност.

Обектът представлява производствени халета, технически помещения и административна част на три етажа. Защитаваните сгради са разположени на територията на ПСПВ – Панчарево. Входът към площадката е от източна страна.

Сградите в обекта са разположени са по цялата територия на производствената площадката, в зависимост от обслужваните технологични мощности. Защитаваните помещения и сгради са изпълнени основно от стоманобетонни елементи. Площта на таваните е секционирана от голям брой трегери с дълбочина над 40 см. Производственият цикъл е непрекъснат с осигурено денонощно дежурство на експлоатационен персонал.

Съгласно предоставеното техническо задание и изискванията за защита на обекта, управление и спазване изискванията на БДС и европейските стандарти по ЛБЗН е предвидена защита на обекта с пожароизвестителна система по класификациите на Европейския стандарт EN 54 – 2 и 4 и Приложение № 1 на Наредба № Из – 1971 за Строително – технически правила и норми за осигуряване на безопасност при пожар /СТПНОБП/.

Предвидената пожароизвестителна система Protec Algo-Tec™ 6400 е най – модерното и най – сигурно средство за пожароизвестяване до момента. Тя е съобразена с изискванията на Наредба № Из – 1971 за Строително – технически правила и норми за осигуряване на безопасност при пожар /СТПНОБП/ за защита на хора и сгради. Контролният панел е 100 – зонов, автоматичен, адресируем, притежаващ сертификат от оторизирана за Европейския съюз организация за сертифициране на системи за сигурност и опазване живота на хората NACB - BS EN ISO 9002 Cert. No.FM10567, INTRUDER ALARMS Cert. No.100316, ISO 9001 Cert. No.s.201, 188 & 268 и сертификат от НИИПО – МВР София със серт. No. ПО–Н–250 / 10.04.1996 год.

Пожароизвестителната система Protec Algo-Tec™ 6400 притежава редица преимущества пред останалите системи от подобен вид:

- гъвкавост – състои се в лесното конфигуриране на системата, възможност за създаване на голяма интегрирана система с капацитет на мрежата от над 50 000 адресируеми устройства;
- лесна инсталация - дължи се на разширения обхват на захранвани от веригата универсални алармени сирени и светлинни сигнализатори, интерфейси, ръчни бутони и детектори, които могат да се свържат чрез 2 – жилен кабел за всеки от контурите, които побират до 127 устройства;
- ефективност – високотехнологична цифрова пожароизвестителна система за обекти от различен тип и мащаб.

Системата позволява свързването до 99 контролни панела при създаването на огромна интегрирана система. Тази гъвкавост се обяснява с факта, че системата е изградена на компютърен блоков принцип – локална компютърна мрежа. Това позволява включване на произволно избрани модули според изискваната ситуация

и съставяне на желана конфигурация.

Контролният панел Protec Algo – Tec™ 6400 е производство от ново поколение, непосредствено съвместим с компютърните системи и компютърни мрежи. Контролният панел Protec Algo – Tec™ 6400 дава възможност за изписване върху дисплея на точното помещение и зоната, в която се намира сградата, вида на горимото натоварване, необходимото за пожарогасене противопожарно оборудване, номера на ключа за отваряне на посоченото помещение. Бързото откриване на местоположението на алармите се постига с изписания текст.

Поддръжката се улеснява от факта, че стойностите на детекторите могат да бъдат анализирани по време на планираната поддръжка за установяване на един замърсен детектор, за разлика от смяна на всички по веригата. Аварийните посещения се намаляват поради самоследенето на детекторите за техните действия. Простите работни инструкции и потребителски менюта, достъпни с едно натискане на бутон, правят възможно най – лесно използването на системата. Системата Protec Algo – Tec™ 6400 има възможност за извеждане на информацията от евентуални събития на дисплеи, предаването им по телефон, пейджър и др.

Protec Algo – Tec™ 6400 се захранва мрежово 220 V + 10 % – 15 % и притежава аварийно захранване, изпълнено с вградени акумулаторни батерии, позволяващи автономност минимум 72 часа в режим на покой, като по този начин се изключва възможността за отказ на работа, свързан с отпадане на мрежовото захранване.

Контролът на системата се осъществява посредством следните четири бутона SOUND ALARMS /ЕВАКУАЦИЯ/, MUTE /ТИШИНА/, SILENCE ALARMS /ПРИЕМАНЕ/ и RESET /НУЛИРАНЕ/. Дежурният служител получава предварителна цялостна информация за събитията в обекта благодарение на функцията 'ПРЕДАЛАРМА', която предупреждава дори за минимална промяна в стойностите на дадения детектор. Благодарение на информацията, която контролният панел получава от самия детектор, дисплеят показва: номер на зоната с пожар, текст с местоположението на контура, номера на задействаното устройство, дата и час на инцидента, описание на местоположението на устройството, описание на събитието на устройството, текущата стойност на детектора, броя на задействаните устройства. Дисплеят също така показва всички повреди, изолации, предаларми, потребителски менюта, минали събития и стойности на детекторите. Изолационното меню позволява на потребителя лесно да изолира всяко устройство на контура на системата, при което устройството се ограничава за даване на информация за състоянието си в системата.

За контрол и следене на нормалната работата е предвиден програмен продукт "Hercules 6". Посредством компютърен терминал продуктът осигурява пълен контрол на наблюдаваната пожароизвестителна система, като достъпа е ограничен от набор потребителски имена и пароли. "Hercules 6" предоставя информация за всички настоящи и отминали събития, което улеснява съставянето на подробни доклади за цялостната работа на пожароизвестителна система.

"Hercules 6" предлага визуална индикация за състоянието на всички адресируеми датчици, което улеснява разглеждането на големи зони и управлението на единични датчици. Позицията на всеки сработил, изолиран или датчик в тестов режим бива индикиран посредством осветяване на зоната в която е ситуиран датчика.

Връзката между компютърния терминал и контролния панел на пожароизвестителната система е осъществена посредством връзка тип RS232.

Пожароизвестителните детектори серия Algo – Tec™ 6000/PLUS, работещи с Algo – Tec™ 6000/PLUS протокол, са от ново поколение и осигуряват много по – детайлна информация в сравнение с информацията, постигана досега от коя да е аналогова адресируема система, което води до намаляване броя на фалшивите сработвания и осигурява пълна и надеждна ефективност на системата. Намаляването на фалшивите аларми се дължи на процесорния анализ на данните от детекторите, което осигурява пълна и надеждна ефективност на системата. Процесорният анализ на данните и самоследенето се извършва от самите

пожароизвестителни детектори. Детекторите се адресират в контролния панел с уникален "БАРКОД" номер за всеки един от тях, определящ неговата принадлежност единствено за пожароизвестителната система, в която е монтиран.

Системата Protec Algo – Tec™ 6400 позволява използването на кабели, отговарящи на условията за открит монтаж при монтиране на пожароизвестителни системи, което от своя страна разширява монтажните възможности.

3.2 СПЕЦИАЛНА ЧАСТ

Проектът предвижда извеждане на сигналите от пожароизвестителните устройства, за откриване на пожара в помещенията на обекта към контролния панел на пожароизвестителна система. Контролният панел е монтиран в командна зала на административна сграда – кота -/+0.00 и е свързан в мрежа с предвидените контролни панели разположени в други обекти. Предвидените детектори отговарят на изискванията на Европейския / EN / стандарт за системите за пожароизвестяване в сгради от този тип. Същите са производство на фирма Protec Fire Detection plc.

Контролният панел Protec Algo–Tec™ 6400 дава точна информация за мястото на възникнал пожар с цел бързо локализиране на възникнало пожарно събитие и успешна евакуация. Панелът е 100 – зонен, притежава вакуумен флуорисцентен дисплей показващ информацията за състоянията на панела. Вградената светлинна и звукова сигнализация известява обслужващия персонал за мястото на регистрираните събития. Пожароизвестителните контролни и сигнални кабели да се изтеглят в PVC тръби или скрито. Екранизационната оплетка на контролните пожароизвестителни линии да се съедини електрически по цялата дължина. Ел. захранването на контролния панел е осигурено на отделен токов кръг. Резервното ел. захранване е осъществено от две 12 V / 7 Ah оловни капсуловани неизискващи поддържащи акумулаторни батерии.

За осигуряване на оптимална защита е предвидено обхващане от пожароизвестителната система на всички помещения в сградата без санитарните възли. Възприета е концепция за зонирание с цел по – бързо и лесно откриване и локализиране на евентуален пожар. Предаването на съобщението за действие при пожар ще се извършва по телефон от дежурния служител приел съобщението. Предвидено е светлинен и звуков сигнал за състоянието на пожароизвестителната система да бъде изведен на фасадата.

Предвидени са управляващи устройства за контрол на външни системи и устройства при пожар, които подават сигнал от пожароизвестителната система за задействането на външните системи и устройства, като :

- централизирано изключване на ел. захранването към консуматори;
- изключване на климатични съоръжения;
- управление автоматичното отваряне на димни люкове;

Защитата на помещенията се осигурява с автоматични цифрови адресиреми оптико – димни и температурни детектори, съобразени по вид и характеристики, в съответствие с предназначението на помещенията, изискващата се чувствителност и вида на горимото натоварване.

Връзката между контролния панел и адресируемите компоненти на пожароизвестителната система се осъществява чрез противопожарен мрежов екраниран проводник 2 x 1 мм², осигуряващ изрядна комуникация на всички системни състояния и дейности в мрежата. Кабелите на известителните линии да се движат на разстояние минимум 20 см., ако са успоредни на силови инсталации. Детекторите на тавана да се монтират на минимум 50 см. отстояние от осветителни тела. Ръчните бутони се монтират на височина 1.50 м. от пода до изходите. Външната сирена с лампа е предвидена на фасадата на сградата. В главното ел. табло по част електро да се предвидят релета за блокиране на климатични и вентилационни системи на обекта при пожар.

Монтажът, установяването и въвеждането в експлоатация да се извърши съгласно техническите изисквания и изискванията за безопасност на нормативните документи за строителните работи и тези на фирмата производител.

Предвид особения режим на работа на помещенията и осигуряване живота и здравето на обслужващия персонал и избягване създаване на паника при пожар е осигурено възприемане звуковия сигнал във вътрешната част на сградата, като е спазено допустимото ниво на звуковите аларми. Профилактичното обслужване на пожароизвестителните устройства и линии, които ги свързват, следва да се планира и извършва от сервизна организация по предварително строго съгласуван график с ръководството на обекта и отговарящ на изискванията на Наредба № 8121з – 647 – За правилата и нормите за пожарна безопасност при експлоатация на обектите от 15.09.2011 год. обн. в ДВ бр.81/2011 год.; чл. 10 и чл. 11 от БДС EN 54 – 14 „Пожароизвестителни системи, част 14: Ръководство за планиране, проектиране, инсталиране, въвеждане в експлоатация, използване и поддържане“ за сервизно и пожаропрофилактично обслужване на пожароизвестителната система.

3.3. ИЗБОР НА РЕЖИМ ЗА ПОЖАРОИЗВЕСТИЯВАНЕ

Предвидена е възможност за работа на пожароизвестителната система в режим "ден" и режим "нощ" в зависимост от режима на работа. Прието е въвеждане на така наречено "време за разузнаване". Стойността на това време е 3 мин. Предвидена е непрекъсната цифрова и светлинна индикация на "времето за разузнаване" при неговото стартиране и подаване последваща звукова аларма при липса на оперативна намеса от дежурния персонал.

Задължително е за изпълнителите на монтажните и наладъчни работи точното спазване на всички изисквания и указания на производителя, дадени в техническото описание; инструкция за монтаж, пускане, регулиране, разработване на изделието в експлоатационни условия; а за експлоатационния персонал – инструкцията за експлоатация.

Инвеститорът и Изпълнителите на проекта следва да осигурят изпълнението на задължителните изисквания към пожароизвестителната система, както следва:

- монтаж, наладка и пуск на съоръженията да се извършва само от обучен от производителя инженерен екип;

- инженерен екип да гарантира безупречна работа на изделието според гаранционния срок на фирмата производител и гаранционния срок;

- да се осъществява постоянен технически надзор за състоянието и правилната експлоатация на пожароизвестителната система;

- да се осъществява задължително сервизно поддържане включващо планово – профилактични прегледи и аварийни ремонти съгласно изискванията на чл. 22 от Наредба № 8121з – 647 – За правилата и нормите за пожарна безопасност при експлоатация на обектите; чл. 10 и чл. 11 от БДС EN 54 – 14 "Пожароизвестителни системи, част 14 : Ръководство за планиране, проектиране, инсталиране, въвеждане в експлоатация, използване и поддържане";

- да се извършват редовно планово – профилактичните прегледи и текущ ремонт на пожароизвестителната система в периода на действие на гаранционния и извънгаранционния срок. Задължително да се изпълнява обема на работите по планово – профилактичните прегледи и текущ ремонт на пожароизвестителната система съгласно изискванията на чл. 22 от Наредба № 8121з-647 – За правилата и нормите за пожарна безопасност при експлоатация на обектите; чл. 10 и чл. 11 от БДС EN 54 – 14 "Пожароизвестителни системи, част 14 : Ръководство за планиране, проектиране, инсталиране, въвеждане в експлоатация, използване и поддържане";

- редовно да се провежда инструктаж на експлоатационния персонал на Инвеститора по правилата за експлоатация и действията на персонала при получаване сигнал за пожар;

- да се осъществява връзка с органите за пожарна охрана по въпросите свързани с подобряване поддържането на пожароизвестителната система и противопожарна защита на обекта;

- действието на гаранционния срок на пожароизвестителната система е пряко свързано с изпълнението на изискванията на чл. 22 от Наредба № 8121з -

647 – За правилата и нормите за пожарна безопасност при експлоатация на обектите; чл. 10 и чл. 11 от БДС EN 54 – 14 "Пожароизвестителни системи, част 14 : Ръководство за планиране, проектиране, инсталиране, въвеждане в експлоатация, използване и поддържане", изискванията и указанията на производителя, залегнали в техническата документация на пожароизвестителната система и настоящия проект;

- да се осигури оперативно отстраняване на внезапни откази и аварии в пожароизвестителната система съгласно изискванията на чл. 22 от Наредба № 8121з-647 – За правилата и нормите за пожарна безопасност при експлоатация на обектите; чл. 10 и чл. 11 от БДС EN 54 – 14 "Пожароизвестителни системи, част 14 : Ръководство за планиране, проектиране, инсталиране, въвеждане в експлоатация, използване и поддържане" и на производителя.

4. ОБЯСНИТЕЛНА ЗАПИСКА ПО БХТПБ

Мероприятията в тази част са разработени в съответствие с:

1. НАРЕДБА № 2 от 22.03.2004 г. за минималните изисквания за здравословни и безопасни условия на труд при извършване на строителни и монтажни работи, обн. ДВ бр. 37 от 4.05.2004 г., в сила от 5.11.2004 г.;
2. ПРАВИЛНИК по безопасността на труда при работа по въздушни и кабелни съобщителни линии и мрежи(Д-06-001);
3. ПРАВИЛНИК по безопасността на труда при експлоатацията на електрическите уредби и съоръжения;
4. ПРАВИЛНИК № Д-02-001 от 1982 г. по безопасността на труда при строително-монтажни работи, утвърден от ЦС на БПС, съгласно НАРЕДБА № 2 от 30.01.1987 г. за продължаване действието на единните правилници по безопасността на труда; обн.ДВ бр. 43 от 5.06.1987г., изм. бр. 37 от 16.05.1989г.;
5. НАРЕДБА № 3 за устройство на електрическите уредби и електропроводните линии-09.06.2004 год.;
6. НАРЕДБА № Из – 1971 за Строително – технически правила и норми за осигуряване на безопасност при пожар /СТПНОБП/;
7. НАРЕДБА № РД – 07/8 за минималните изисквания за знаци и сигнали за безопасност и/или здраве при работа – 20.12.2008 год.;
8. Наредба № 8121з – 647 – За правилата и нормите за пожарна безопасност при експлоатацията на обектите от 1.10.2014 год. обн. в ДВ бр.89/2014 год.
9. ПРАВИЛНИК за извършване и приемане на строително - монтажни работи;
- 10.НАРЕДБА № 3 от 19.04.2001 г. за минималните изисквания за безопасност и опазване на здравето на работещите при използване на лични предпазни средства на работното място, обн ДВ бр. 46 от 15.05.2001 г, в сила от 16.08.2001г.;
- 11.НАРЕДБАТА за взаимоотношенията в инвестиционния процес, обн ДВ бр. 23 от 20.03.1990 г.;
- 12.НАРЕДБА № 4 от 21.05.2001 г. за обхвата и съдържанието на инвестиционните проекти, обн ДВ бр. 51 от 5.06.2001 г., в сила от 5.06.2001г.;
- 13.НАРЕДБА № 28 за устройство и безопасна експлоатация на съдове, работещи под налягане, обн ДВ бр. 16 от 26.02.1980 г, изм, бр101 от 15.12.1992 г

С изпълнението на мероприятията на обекта по БХТПБ се осъществяват нормалните условия за експлоатационния персонал. С предвидените защитни заземления се предпазва персонала от свръх напрежение при близост до линии с високо напрежение.

Всички проводници и кабели са подбрани със съпротивление на изолацията за напрежение 500 V и отговарят на целите, за които са предназначени:

- мрежово захранване 220 V, 50 Hz
- резервно захранване 24 V, постоянно напрежение
- известителни линии под 24 V, постоянно напрежение

Известителните линии се изпълняват с екранирани кабели, като екрана им се заземява. Пожароизвестителната централа също се заземява към заземителната шина на главното ел. табло. В случаите, когато детектор е свален, основата му се защитава със защитен капак. Целият проект по същество, както по техническо предназначение, изпълнение и сметна документация са мероприятия по пожарна безопасност, предназначението на които е своевременно откриване, сигнализиране и локализиране огнището на пожара. В резултат на това пораженията върху материалните ценности, основните средства и хората се свеждат до минимум, което вече зависи от местните организационни мероприятия за потушаване огнището на пожара или запалването от страна на Районната Служба за Пожарна Безопасност и Защита на Населението – София.

4.1. БЕЗОПАСЯВАНЕ НА ПРОЦЕСИТЕ

1. Организацията на работните места трябва да бъде осигуряваща пълна безопасност при изпълнение на монтажните работи.

2. При извършване на определени работи на височина трябва да се използват устройства - скелета или стълби в зависимост от характера на работата. Забранява се използването на случайни несигурни опори.

3. При работа върху гладки и хлъзгави подове на долния край на стълбите да се поставят гумени накрайници.

4. Забранява се качване и работа върху една стълба на двама и повече работници.

5. При монтаж на височина 1.5 м. над пода да се използват обезопасени работни площадки.

6. До работа с ръчни ел. инструменти се допускат лица, които са обучени на безопасни методи на работа с ел. инструменти и начините за даване на помощ при поражения от ел. ток.

7. При работа с ел.уреди същите да бъдат обезопасени, занулени и да няма в близост мокри процеси.

8. Не се допуска да се оставят не изолирани краища и части от проводници.

9. Преди започване на монтажните работи всички отвори в стените, пода и тавана се заграждат или покриват със здрави капаци.

10. При прокопаване на канали и дупки в подове и стени трябва да се използват специални очила с нечупливи стъкла и да се вземат мерки за предотвратяване на наранявания от падащи предмети /инструменти, отломки от мазилка, тухли, бетон/.

11. Не се допуска пробиването на отвори в конструктивни елементи на сградата освен по изготвен и одобрен проект.

4.2. ПОЖАРНА БЕЗОПАСНОСТ

Факторът пожарна безопасност включва непрекъснат контрол и техническа изправност на съоръжението, периферията и захранващите вериги.

4.3. СРЕДСТВА ЗА ИНДИВИДУАЛНА ЗАЩИТА

1. Забранява се подаването от ръка в ръка на запалена бензинова лампа или газова горелка, загрят поялник и др.

2. Преди започване на работа с ръчни ел. инструменти да се проверява изправността на заземяването и изолацията на проводниците.

4.4. ОБЩИ УКАЗАНИЯ ПО ОХРАНА НА ТРУДА

Всички инженерно - технически кадри да са запознати отблизо с правилниците по безопасност на труда, правилниците по пожарна и аварийна безопасност, както и общите правила по хигиена на труда Д - 06 - 01 раздел 1 точка 1 и точка 3.

Не трябва да се допускат до работа лица, които не са преминали предварителен медицински преглед и не са обучени по безопасност, хигиена на труда и ПБ.

Техническият ръководител на обекта е длъжен да проведе встъпителен инструктаж с работниците, след което те трябва да се разпишат в специална тетрадка, че са инструктирани. Инструктажа по БХТПБ да се провежда с всички работещи, един път месечно Д - 06 - 01 раздел 1, точка б а, б, в, г, д, е, ж.

Монтажът, установяването и експлоатацията на системата да се извършва съгласно действащите в страната нормативи, документи и изисквания на завода производител.

5. ТЕХНИЧЕСКО ЗАДАНИЕ ЗА ПРОЕКТИРАНЕ НА "ПОЖАРОИЗВЕСТИТЕЛНА СИСТЕМА"

1. Фаза на проектиране: Технически проект.
2. Да се използва пожароизвестителна апаратура на световно ниво, позволяваща гъвкава организация на пожароизвестяването, зонирана с адресируеми детектори.
3. Мястото за монтаж на пожароизвестителния панел – помещението на дежурният диспечер – командна зала.
4. Ел. захранването на контролния панел на пожароизвестителната система се осигурява от главното ел.табло чрез съществуващото 220V, 50Hz, 1kW.
5. Резервно ел. захранване се осигурява от оловни капсуловани акумулаторни батерии неизискващи поддържане, работещи на буферен режим.
6. Категория на обекта по отношение на ел. захранване - I категория.
7. Сградата за монтаж на пожароизвестителната система има заземителен контур.
8. В помещението за контролния панел на пожароизвестителната система има аварийно осветление.
9. Начин на изпълнение на ел. инсталацията – защитена от механични и хим. въздействия в ПВХ тръби.
10. Да се изведат общи светлинни и звукови сигнали за пожар на пожароизвестителната система.
11. Работният процес в сградата е дневен.
12. Да се обхванат помещенията без санитарните възли, съгласно изискванията на Наредба № Из – 1971 /СТПНОБП/.
13. Преобладаващите материали в помещенията са дърво, текстил, пластмаса, хартия и др. При горене се отделя дим, светлина, топлина.
14. Строителна характеристика на обекта и размерите на помещенията са отразени на архитектурните чертежи.
15. Категорията на обекта съгласно Наредба № Из – 1971 /СТПНОБП/ и клас на помещението по отношение на ел. оборудването: технически помещения – Повишена пожарна опасност – П – IIa; административни помещения – Нормална пожарна опасност;
16. Работна среда в помещенията:
 - граница на изменение на температурата: от -15 °C до + 35 °C
 - относителна влажност: нормална
 - скорост на въздуха: нормална
 - технологични газове: няма
17. Съоръжения за пожарогасене: пожарогасители – прахови, водни, CO₂, пожарни кранове и др.
18. Неразделна част към заданието са:
 - чертежи АС на сградата;
 - чертежите описани в т. 18 са представени в един екземпляр.
19. Други изисквания - няма.

Варна
11.2016

Възложител:

ИЗПЪЛНИТЕЛ
ДН

6. ТЕХНИЧЕСКИ ДАННИ ЗА ИЗДЕЛИЕТО

| | |
|-----------------------------------|-----------------------|
| Мрежово захранване | 230 AC \pm 10 % |
| Работно напрежение | 21,5 - 30 V DC |
| Консумация в дежурен режим | 290 mA на 4 контура |
| Консумация в алармен режим | 520 mA на 4 контура |
| Температурен обхват | 0 - 40 ⁰ C |
| Максимална влажност | 85% не кондензираща |
| Програмируеми алармни изходи | 8 наблюдаеми |
| Програмируеми алармни изходи | 4 ненаблюдаеми |
| Програмируеми алармни изходи | до 127 на контур |
| Дисплей | Графичен LCD |
| Адресируеми контури | 4 |
| Адреси на контур | 127 |
| Максимална контурна консумация | 3A на 2 контура |
| Брой на зоните | 100 разширяеми до 800 |
| Вградено зарядно устройство | 6A |
| Акумулаторно захранване | 24V / 7Ah |
| Изход "пожар" | 1 превключващ |
| Максимална алармена консумация | 6A |
| Наблюдение "повреда" | EN 54 - 2 |
| Изход "повреда" | 1 превключващ |
| Допълнително захранване | 24V DC 1mA |
| Сериен комуникационен интерфейс | RS 485 |
| Комуникационен графичен интерфейс | RS 232 |
| Вграден принтер | 40 колонен термичен |
| Габаритни размери (mm) | 440 x 385 x 144 mm. |
| Стандартно оцветяване | Буреносно сиво |



**7. КОЛИЧЕСТВЕНА СПЕЦИФИКАЦИЯ
материали и съоръжения**

| № | Наименование | Кол. | Мярка |
|----------|--|-------------|--------------|
| 1 | Контролен панел Protec Algo – Tec™ 6400 | 1 | бр. |
| 2 | Адресируем оптико – димен детектор 6000PLUS/OP | 115 | бр. |
| 3 | Детекторна база 6000PLUS/BASE | 115 | бр. |
| 4 | Адресируем ръчен бутон 6000/MCP | 38 | бр. |
| 5 | Адресируема сирена 6000/SSR2 | 26 | бр. |
| 6 | Адресируема сирена 6000/SSR2/LED/RED | 15 | бр. |
| 7 | Адресируем лъчев детектор 6000/FIREBEAM40 комплект | 4 | бр. |
| 8 | 63/6400 MULTIWAY IP INTERFACE | 2 | бр. |
| 9 | Адресируем управляващ модул 6000/MICCO | 1 | бр. |
| 10 | Разклонителна кутия | 3 | бр. |
| 11 | Кабел J (Y) J 2 x 1 мм ² | 6 800 | м. |
| 12 | Гофрирана тръба ф16 | 6 300 | м. |
| 13 | Крепежни елементи | 6 300 | бр. |
| 14 | Указателен знак – ръчен бутон | 38 | бр. |
| 15 | Указателен знак – сирена | 26 | бр. |
| | | | |
| | | | |
| | | | |
| | | | |
| | | | |
| | | | |
| | | | |
| | | | |
| | | | |
| | | | |
| | | | |
| | | | |
| | | | |
| | | | |
| | | | |
| | | | |
| | | | |
| | | | |
| | | | |
| | | | |
| | | | |
| | | | |
| | | | |
| | | | |

8. КОЛИЧЕСТВЕНА СПЕЦИФИКАЦИЯ
монтажно-инсталационни и пусково-наладъчни работи

| № | Наименование | Кол. | Мярка |
|---------------------------|--|-------------|--------------|
| СМР - Сметка № 1 | | | |
| 1 | Изтегляне кабел J (Y) J 2 x 1 мм ² | 6 900 | м. |
| 2 | Гофрирана тръба ф16 | 6 300 | м. |
| 3 | Пробиване отвори | 268 | бр. |
| 4 | Подмазване отвори | 268 | бр. |
| 5 | Монтаж контролен панел Protec Algo - Tec™ 6400 | 1 | бр. |
| 6 | Монтаж детектор | 115 | бр. |
| 7 | Монтаж сирена | 41 | бр. |
| 8 | Монтаж ръчен детектор | 38 | бр. |
| 9 | Монтаж лъчев детектор 6000/FIREBEAM40 комплект | 4 | бр. |
| 10 | Монтаж модул | 1 | бр. |
| 11 | Монтаж MULTIWAY IP INTERFACE | 2 | бр. |
| 12 | Монтаж разклонителна кутия | 3 | бр. |
| 13 | Прозвъняване и свързване на проводник към съоръжение | 960 | бр. |
| 14 | Измерване съпротивление на заземление | 1 | бр. |
| 15 | Направа на токозахранване - основно | 1 | бр. |
| 16 | Направа на токозахранване - резервно | 1 | бр. |
| ПРС - Сметка № 3 | | | |
| 1 | Привеждане в работно състояние контролен панел | 1 | бр. |
| 2 | Привеждане в работно състояние автоматичен детектор | 115 | бр. |
| 3 | Привеждане в работно състояние ръчен детектор | 38 | бр. |
| 4 | Привеждане в работно състояние сигнална сирена | 41 | бр. |
| 5 | Привеждане в работно състояние лъчев детектор | 4 | бр. |
| 6 | Привеждане в работно състояние модул | 1 | бр. |
| 7 | Привеждане в работно състояние линия | 4 | бр. |
| 8 | Комплексни изпитания | 1 | бр. |
| М и С - Сметка № 2 | | | |
| 1 | Доставка контролен панел Protec Algo - Tec™ 6400 | 1 | бр. |
| 2 | Доставка оптико-димен детектор 6000PLUS/OP | 115 | бр. |
| 3 | Доставка база 6000PLUS/BASE | 115 | бр. |
| 4 | Доставка ръчен детектор 6000PLUS/MCP | 38 | бр. |
| 5 | Доставка сирена 6000/SSR2 | 26 | бр. |
| 6 | Доставка сирена 6000/SSR2/LED/RED | 15 | бр. |
| 7 | Доставка лъчев детектор 6000/FIREBEAM40 комплект | 4 | бр. |
| 8 | Доставка 63/6400 MULTIWAY IP INTERFACE | 2 | бр. |
| 9 | Доставка управляващ модул 6000/MICCO | 1 | бр. |
| 10 | Доставка разклонителна кутия | 3 | бр. |
| 11 | Доставка кабел J (Y) J 2 x 1 мм ² | 6 900 | м. |
| 12 | Доставка тръба гофрирана ф16 | 6 300 | м. |







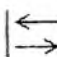


| № | Наименование | Кол. | Мярка |
|----|--|-------|-------|
| 13 | Доставка крепежни елементи | 6 300 | бр. |
| 14 | Доставка указателен знак – ръчен бутон | 38 | бр. |
| 15 | Доставка указателен знак – сирена | 26 | бр. |

Съставил: _____
/и

Информацията е заличена
съгласно чл.5 и чл.6 от
Регламент (ЕС) 2016/679



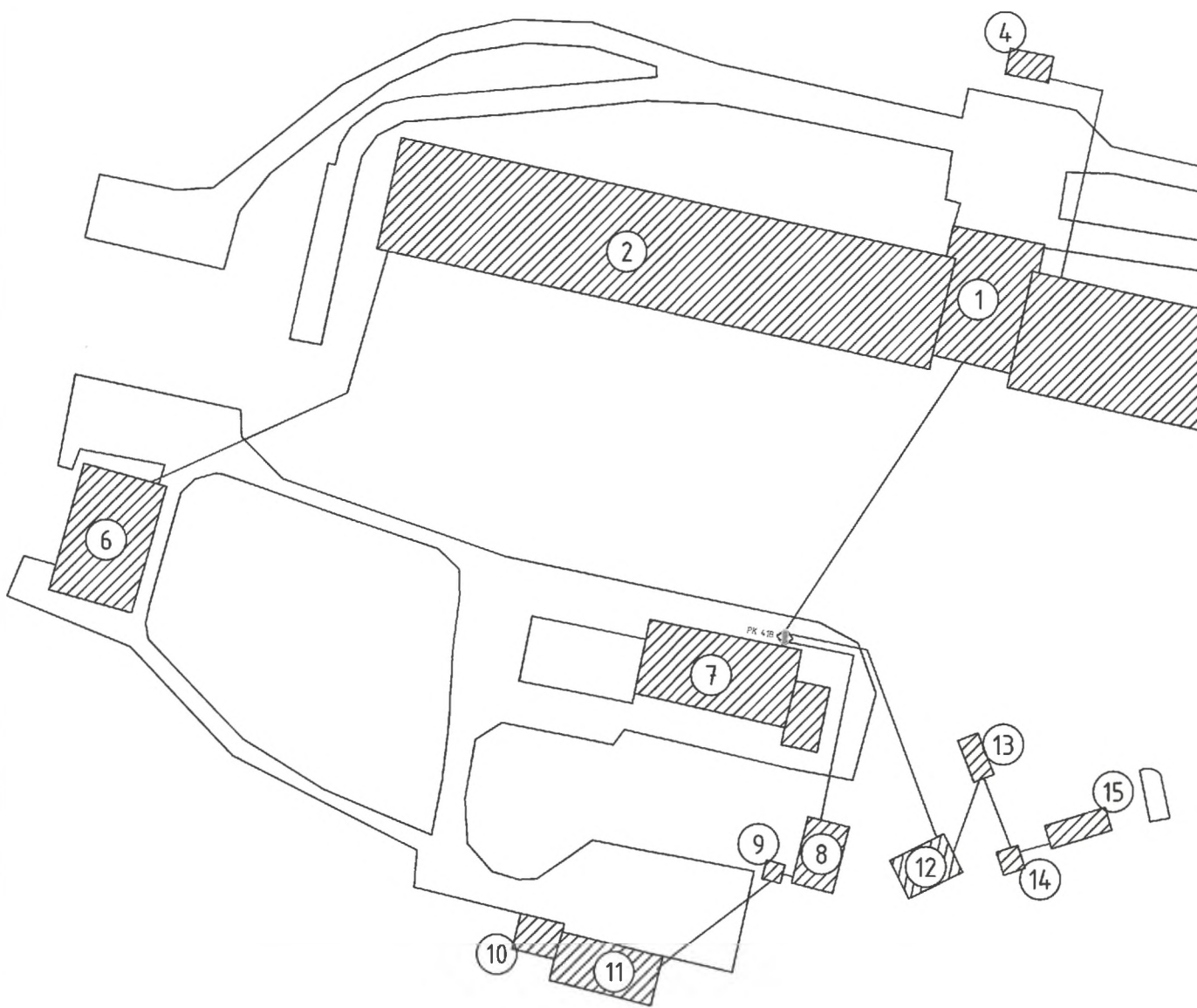
Легенда :

| | |
|---|--|
|  | Protес Algo - Тес™ 6400 - Контролен панел адресируем |
|  | 6000PLUS/OP - Детектор оптико-димен адресируем |
|  | 6000/SSR2/LED/RED - Сирена адресируема с лампа |
|  | 6000/SSR2 - Сирена адресируема |
|  | 6000/MCP - Ръчен бутон адресируем |
|  | 6000/FIREBEAM - Лъчев детектор |
|  | Рефлектор |
|  | 6000/MICCO - Адресируем управляващ модул |
|  | Кабел J(Y)J 2 x 1 мм² |

**Информацията е заличена
съгласно чл.5 и чл.6 от
Регламент (ЕС) 2016/679**



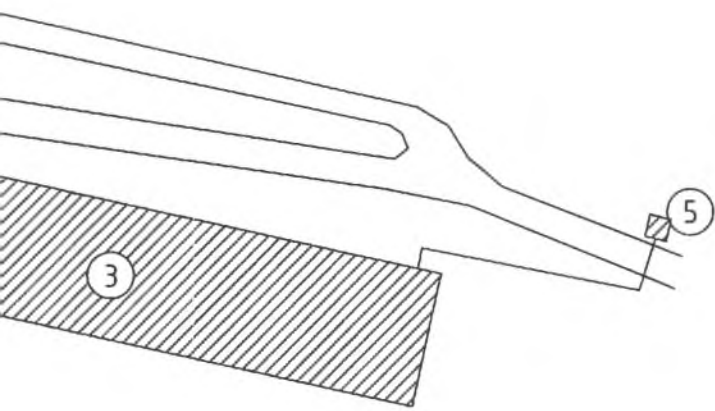
| | | | |
|--|---|--|---|
| Печат на проектант | | КАМАРА НА ИНЖЕНЕРИТЕ В ИНВЕСТИЦИОННОТО ПРОЕКТИРАНЕ | |
|  | | ПЪЛНА ПРОЕКТАНТСКА ПРАВОСПОСОБНОСТ | |
| Секция: | | Регистрационен № 05452 | |
| EACT | | | |
| Част на проекта: го удостоверение за ПП | | Подпис: | |
| | | ВАЖИ С ВАЛИДНО УДОСТОВЕРЕНИЕ | |
|  | | | |
| Водещ проектант | инж. А. Денев | | |
| Възложител | "Софийска Вода АД" | | |
| Обект: | Пожароизвестителна система ПСПВ "Панчерево" | | |
| Чертеж: | Легенда | | |
| Част: | Пожароизвестителна система | Фаза: | ТД |
| Проектант | инж. А. Денев | |  |
| Начертал | инж. Е. Борисов | | |
| Дата: | 12 / 2016 | Моща: | Не се следи |
| | | Лист: | 1 / 22 |






План - схема:

| № | Наименование сграда | Брой адреси: |
|-----------------|---|--------------|
| Контур 1 | | |
| 1 | Административна сграда | 25 |
| 1.1 | Машинна зала | 21 |
| 1.2 | Калова галерия | 4 |
| Контур 2 | | |
| 2 | Филтърен корпус етап 1 | 26 |
| 6 | Хлораторно | 15 |
| Контур 3 | | |
| 3 | Филтърен корпус етап 2 | 25 |
| 4 | Котелно | 5 |
| 5 | Контролно пропускателен пункт 1 | 3 |
| Контур 4 | | |
| 7 | Реагентно и варово стопанство | 30 |
| 8 | Генераторно | 3 |
| 9 | Контролно пропускателен пункт 2 | 3 |
| 10 | Полиция | 14 |
| 11 | Гаражи | 10 |
| 12 | Ел. Кантон | 4 |
| 13 | Входно разпределителна камера | 3 |
| 14 | Входно разпределителна камера деривация "Искър" | 3 |
| 15 | Енерго гасител | 3 |



**Информацията е заличена
съгласно чл.5 и чл.6 от
Регламент (ЕС) 2016/679**

Печат на проектанта:



КАМАРА НА ИНЖЕНЕРИТЕ В ИНВЕСТИЦИОННОТО ПРОЕКТИРАНЕ

ПЪЛНА ПРОЕКТАНТСКА ПРАВООСПОБНОСТ

Регистрационен № 05452

Секция: И

ЕАСТ

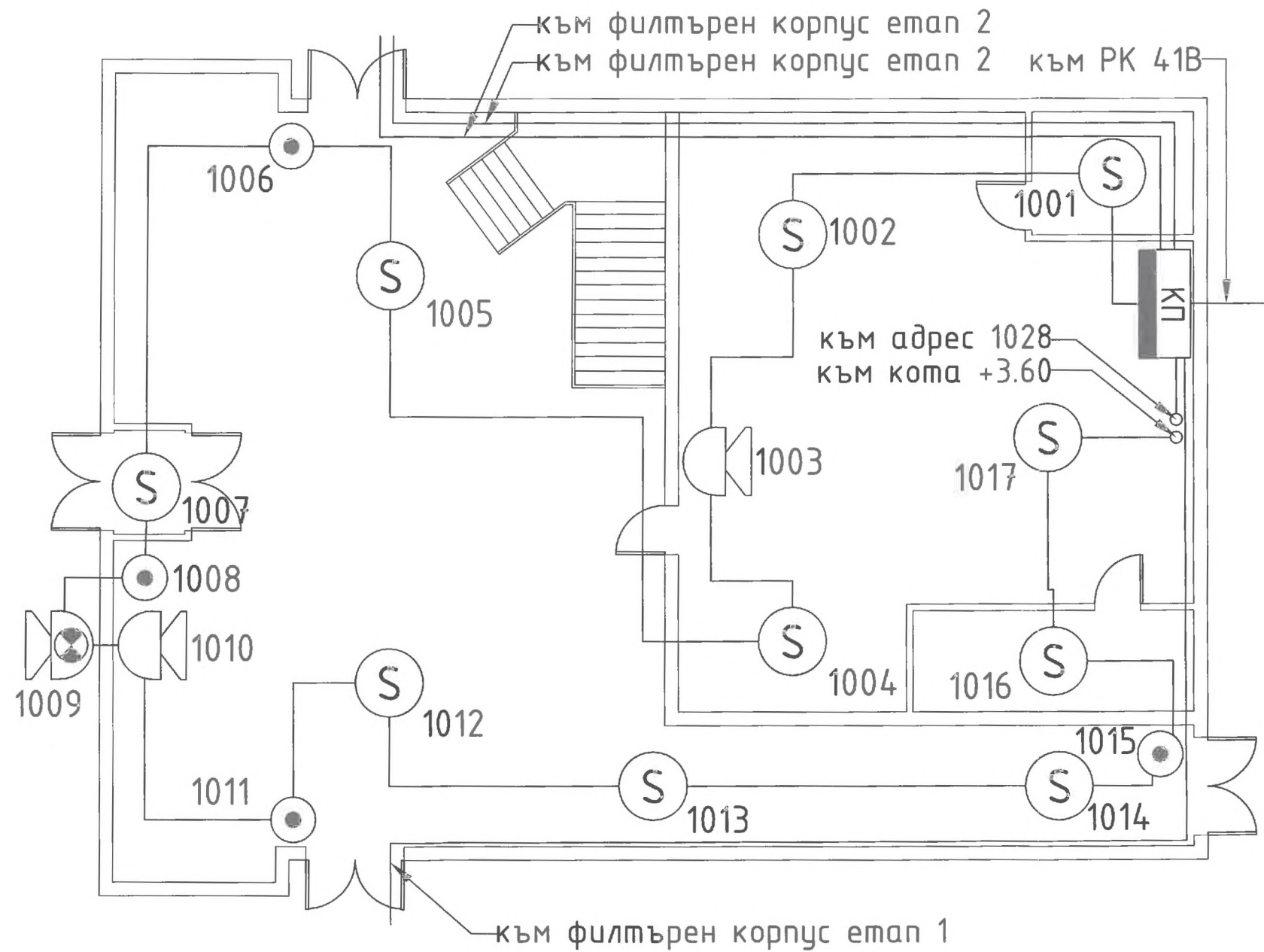
Части на проекта:
по удостоверение
за ПИП

Подпис:

ВАЖИ С ВАЛИДНО УДОСТОВЕРЕНИЕ ЗА

TPesign

| | | |
|-----------------|---|--------------|
| Водещ проектант | инж. А. Денев | |
| Възложител | "Софийска Вода" АД | |
| Обект: | Пожароизвестителна система ПСПВ "Панчарево" | |
| Чертеж: | Ситуация | |
| Част: | Пожароизвестителна система | Фаза: ТП |
| Проектант | инж. А. Денев | 49 |
| Начертал | инж. Е. Борисов | |
| Дата: | 12 / 2016 | Лист: 3 / 22 |
| Мащаб: | 1 : 400 | |



Информацията е заличена
съгласно чл.5 и чл.6 от
Регламент (ЕС) 2016/679

План - схема:



Печат на проектанта:

| | |
|---|--|
| СЕКЦИЯ: ЕАСТ Част на проекта: по удостоверение за ПП | КАМАРА НА ИНЖЕНЕРИТЕ В ИНВЕСТИЦИОННОТО ПРОЕКТИРАНЕ ПЪЛНА ПРОЕКТАНТСКА ПРАВОСПОСОБНОСТ Регистрационен № 05452 |
| | Подпис: ... ВАЖИ С ВАЛИДНО УДОСТОВЕРЕНИЕ ЗА |

TPesign

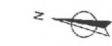
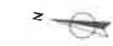
| | |
|-----------------|--------------------|
| Водещ проектант | инж. А. Денев |
| Възложител | "Софийска Вода" АД |

Обект:
Пожароизвестителна система ПСПВ "Панчарево"

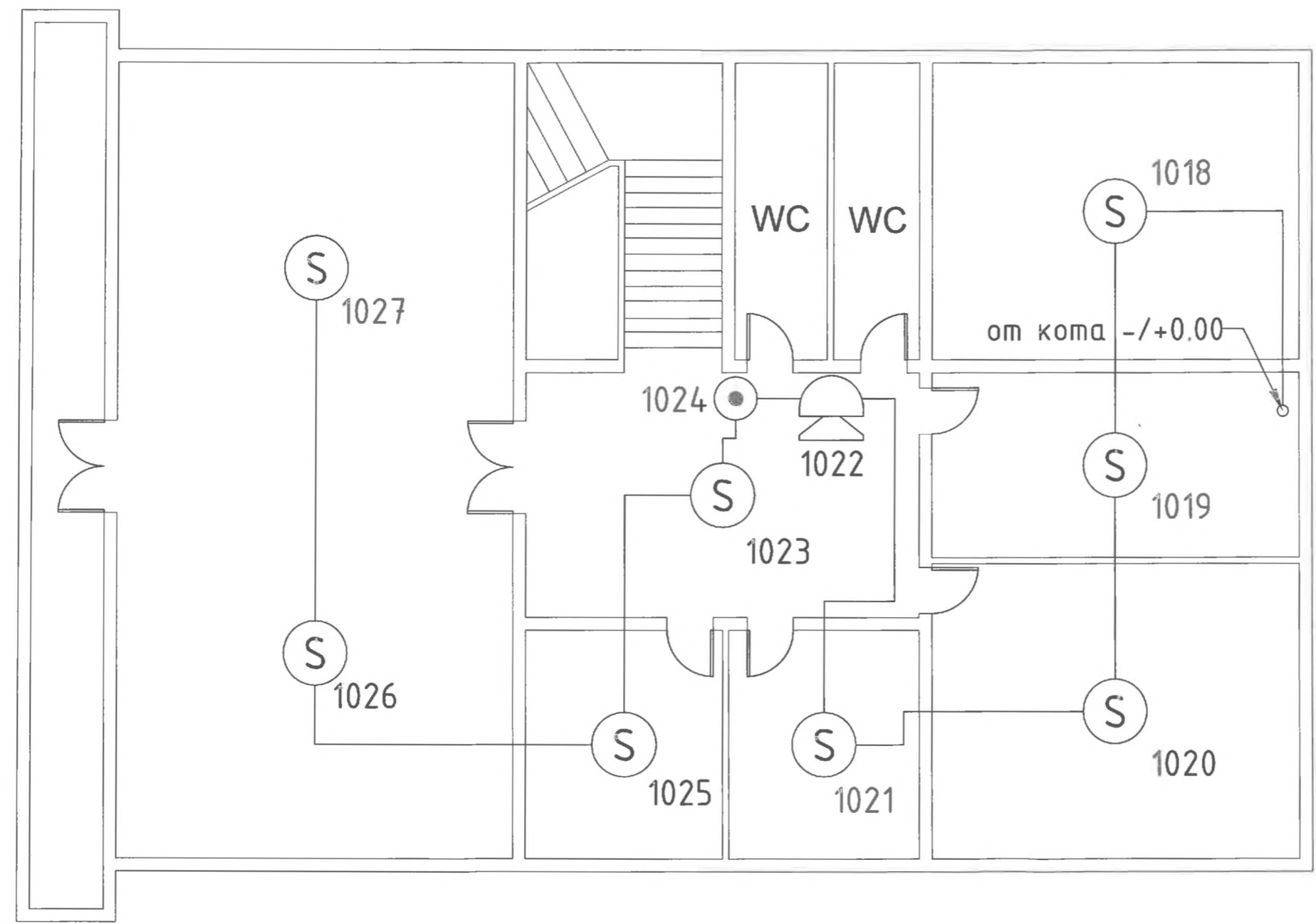
Чертеж: Разпределение на съоръженията: Административна сграда кода +/-0.00

| | | | |
|-----------|----------------------------|--------|---------|
| Част: | Пожароизвестителна система | Фаза: | ТП |
| Проектант | инж. А. Денев | | |
| Начертал | инж. Е. Борисов | | |
| Дата: | 12 / 2016 | Мащаб: | 1 : 100 |
| | | Лист: | 4 / 22 |

План - схема:



ГДПБЗН
СТОЛИЧНО УПРАВЛЕНИЕ "ПС"
СЪГЛАСУ



Печат на проектант:

| | |
|---|--|
| Секция: ЕАСТ Части на проекта: по удостоверение за ПП | КАМАРА НА ИНЖЕНЕРИТЕ В ИНВЕСТИЦИОННОТО ПРОЕКТИРАНЕ |
| | ПЪЛНА ПРОЕКТАНТСКА ПРАВОСПОСОБНОСТ |
| | Регистрационен № 05452 |
| | ИНЖ СТ |
| | Подпис: _____ |
| | ВАЖИ С ВАЛИДНО УДОСТОВЕРЕНИЕ ЗА ПП |

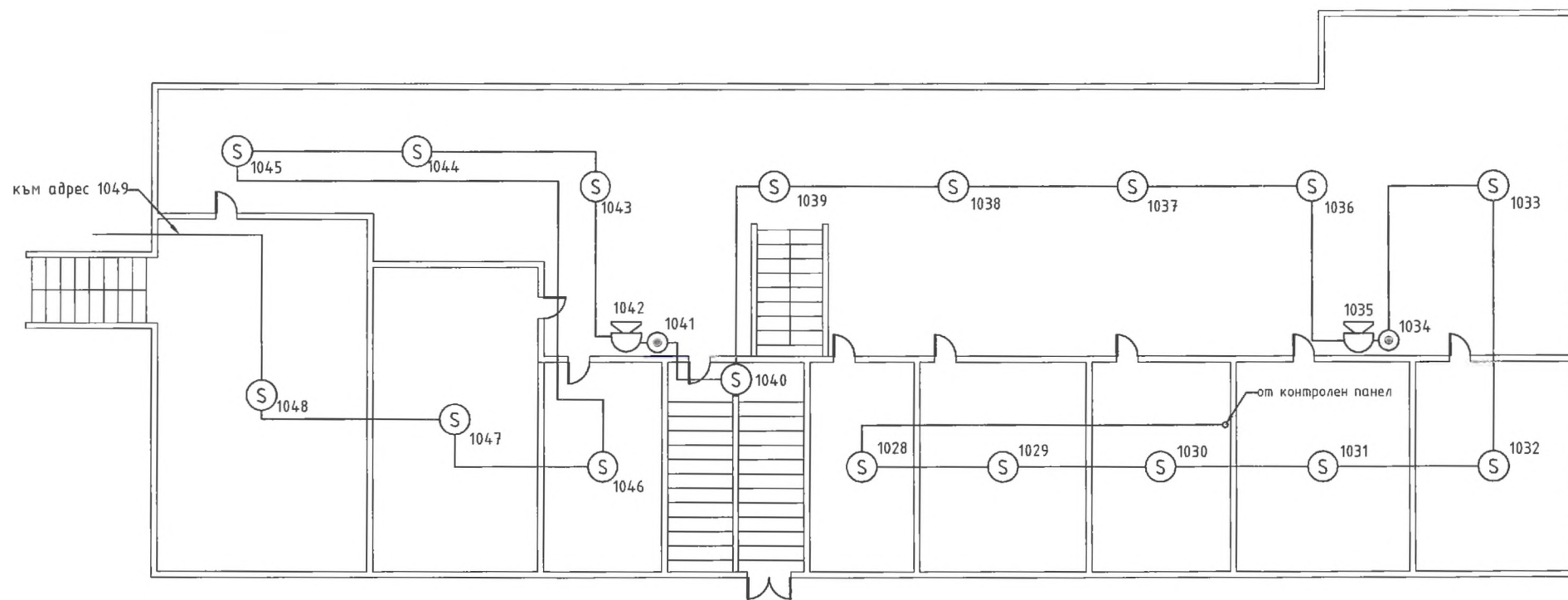


| | | |
|-----------------|---|----------------|
| Водещ проектант | инж. А. Денев | |
| Възложител | "Софийска Вода" АД | |
| Обект: | Пожароизвестителна система ПСПВ "Панчарево" | |
| Чертеж: | Разпределение на съоръженията кода: Административна сграда кода +3.60 | |
| Част: | Пожароизвестителна система | Фаза: ТП |
| Проектант | инж. А. Денев | |
| Начертал | инж. Е. Борисов | |
| Дата: | 12 / 2016 | Масаб: 1 : 100 |
| | | Лист: 5 / 22 |

Информацията е заличена
съгласно чл.5 и чл.6 от
Регламент (ЕС) 2016/679

План - схема:

ГДПБЗН
СТОЛИЧНО УПРАВЛЕНИЕ "РБЗН"
СЪГЛАСУМ



Информацията е заличена
съгласно чл.5 и чл.6 от
Регламент (ЕС) 2016/679

Печат на проектанта:

KUUN КАМАРА НА ИНЖЕНЕРИТЕ В ИНВЕСТИЦИОННОТО ПРОЕКТИРАНЕ
ПЪЛНА ПРОЕКТАНТСКА ПРАВОСПОСОБНОСТ
Регистрационен № 05452

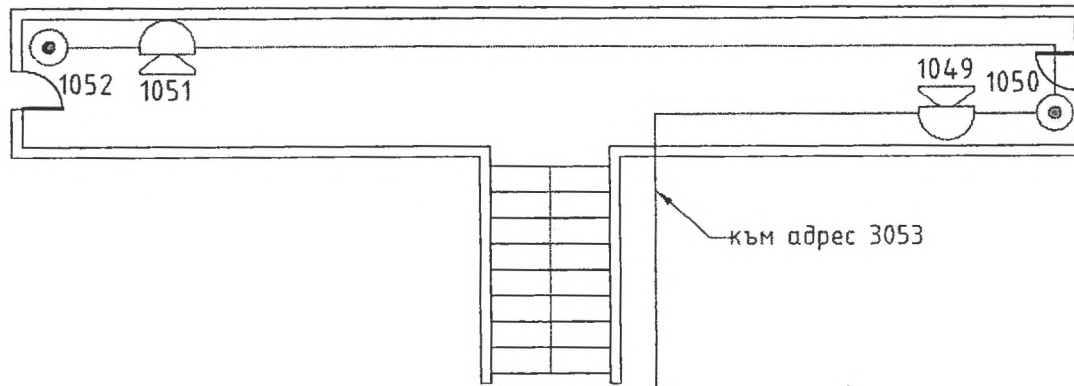
Секция: ИИ
ЕАСТ

Части на проекта: по удостоверение за ППП
Подпис:
ВАЖИ С ВАЛИДНО УДОСТОВЕРЕНИЕ ЗА Г

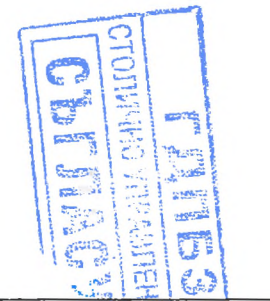
fdesign

| | | |
|-----------------|--|-----------------------------|
| Водещ проектант | инж. А. Денев | |
| Възложител | "Софийска Вода" АД | |
| Обект: | Пожароизвестителна система ПС.п. пилтарево | |
| Чертеж: | Разпределение на съоръженията: Машинна зала ката -3.60 | |
| Част: | Пожароизвестителна система | Фаза: ТП |
| Проектант | инж. А. Денев | <i>[Signature]</i> |
| Начертал | инж. Е. Борисов | |
| Дата: | 12 / 2016 | Мащаб: 1 : 150 Лист: 6 / 22 |

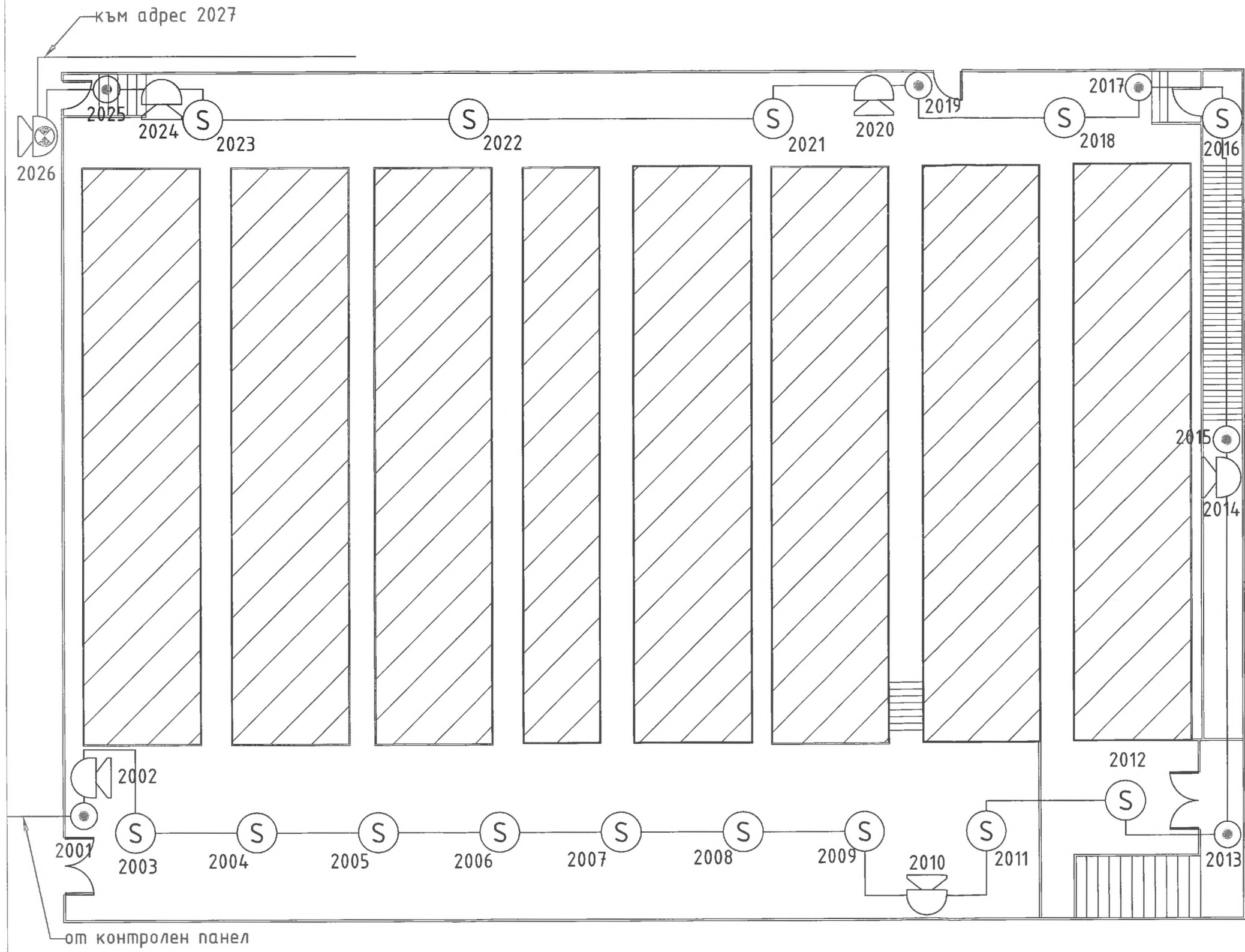
План - схема:



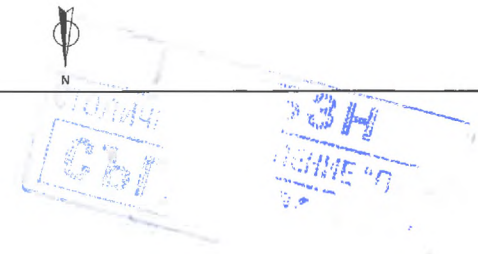
Информацията е заличена
съгласно чл.5 и чл.6 от
Регламент (ЕС) 2016/679



| | | | |
|--|----------------------------|--|---------|
| Печат на проектант: | | КАМАРА НА ИНЖЕНЕРИТЕ В ИНВЕСТИЦИОННОТО ПРОЕКТИРАНЕ | |
| | | ПЪЛНА ПРОЕКТАНТСКА ПРАВОСПОСОБНОСТ | |
| Секция: | | РЕГИСТРАЦИОНЕН № 05452 | |
| ЕАСТ | | ИНЖ | |
| Части на проекта: | | ПОДПИС: | |
| по удостоверение за ПП | | | |
| ВАЖИ С ВАЛИДНО УДОСТОВЕРЕНИЕ ЗА ПП | | | |
| | | | |
| Водещ проектант | инж. А. Днев | | |
| Възложител | "Софийска Вода" АД | | |
| Обект: | | | |
| Пожароизвестителна система ПСПВ "Панчарево" | | | |
| Чертеж: Разпределение на съоръженията: Калова галерия ката -3.60 | | | |
| Част: | Пожароизвестителна система | Фаза: | ТП |
| Проектант | инж. А. Днев | | |
| Начертал | инж. Е. Борисов | | |
| Дата: | 12 / 2016 | Масаб: | 1 : 150 |
| | | Лист: | 7 / 22 |





План - схема:

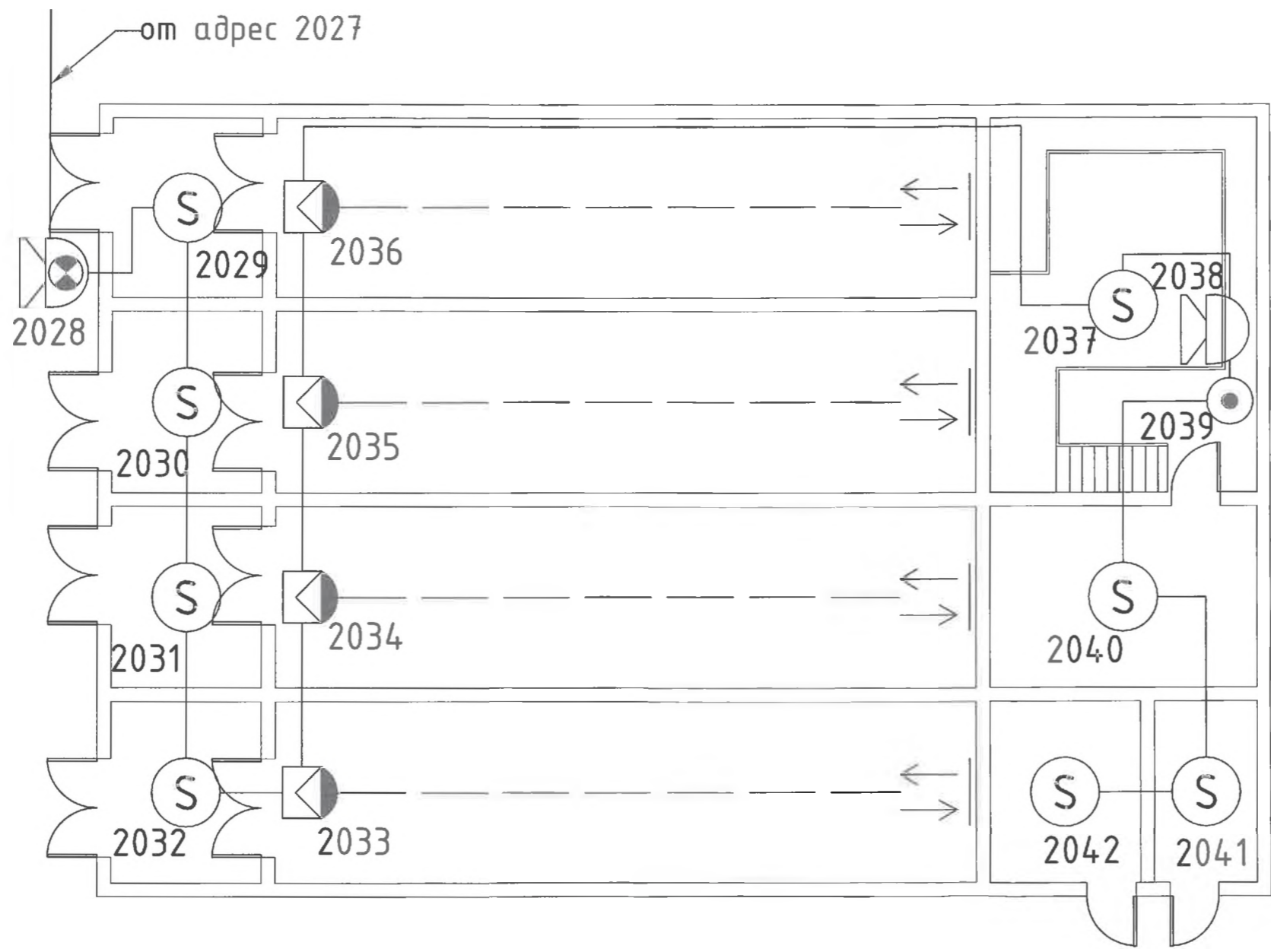


Информацията е заличена
съгласно чл.5 и чл.6 от
Регламент (ЕС) 2016/679

Печат на проектанта:

| | |
|--|--|
|  Секция: ЕАСТ Части на проекта: по удостоверение за ППТ | КАМАРА НА ИНЖЕНЕРИТЕ В ИНВЕСТИЦИОННОТО ПРОЕКТИРАНЕ |
| | ПЪЛНА ПРОЕКТАНТСКА ПРАВОСПОСОБНОСТ |
| | Регистраци: |
| | ИН |
| | Подпис: |
| | ВАЖИ С ВАЛИДНО УДОСТОВЕРЕНИЕ ЗА ППТ |

| | | |
|---|---|----------------|
|  | | |
| Водещ проектант | инж. А. Денев | |
| Възложител | "Софийска Вода" АД | |
| Обект: | Пожароизвестителна система ПСПВ "Панчарево" | |
| Чертеж: Разпределение на съоръженията: Филтърен корпус етап 1 кола -/+0.00 | | |
| Част: | Пожароизвестителна система | Фаза: ТП |
| Проектант | инж. А. Денев | |
| Начертал | инж. Е. Борисов | |
| Дата: | 12 / 2016 | Мащаб: 1 : 200 |
| | | Лист: 8 / 22 |



Информацията е заличена
съгласно чл.5 и чл.6 от
Регламент (ЕС) 2016/679

План - схема:



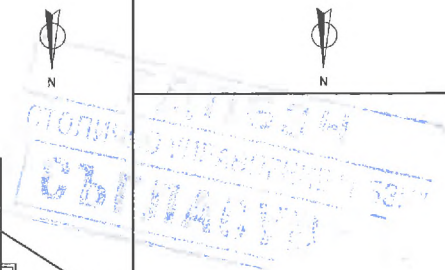
Печат на проектанта:

KUIB КАМАРА НА ИНЖЕНЕРИТЕ В ИНВЕСТИЦИОННОТО ПРОЕКТИРАНЕ
ПЪЛНА ПРОЕКТАНТСКА ПРАВОСПОСОБНОСТ
Регистрационен № 05852
Секция: ЕАСТ
Части на проекта: по удостоверение за ППП
Подпис:
ВАЖИ С ВАЛИДНО УДОСТОВЕРЕНИЕ ЗА

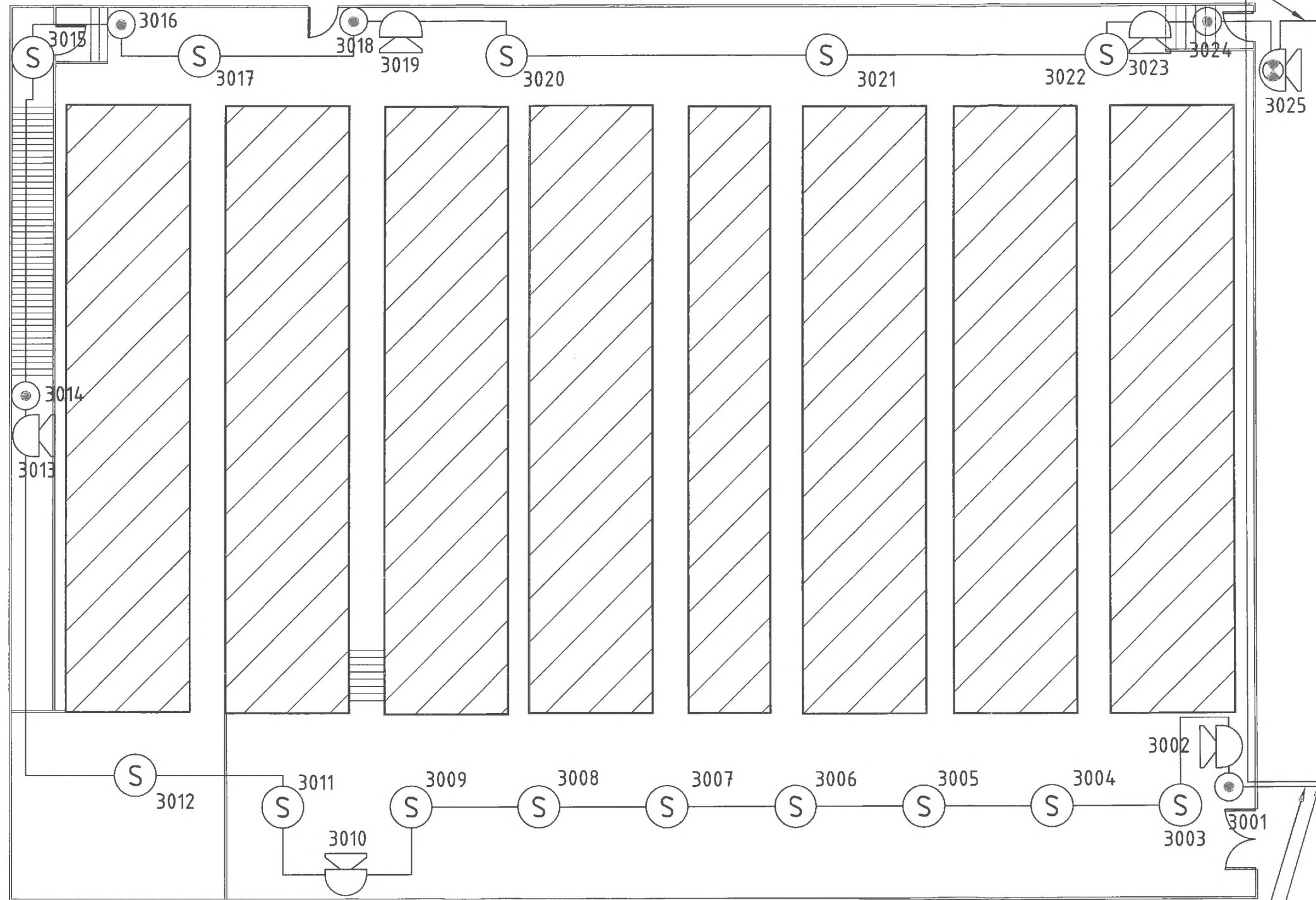
TP design

| | | |
|-----------------|---|----------------|
| Водещ проектант | инж. А. Денев | |
| Възложител | "Софийска Вода" АД | |
| Обект: | Пожароизвестителна система ПС117 нанчарево | |
| Чертеж: | Разпределение на съоръженията: Склад за хлор ката +/-0.00 | |
| Част: | Пожароизвестителна система | Фаза: ТП |
| Проектант | инж. А. Денев | 4/2 |
| Начертал | инж. Е. Борисов | |
| Дата: | 12 / 2016 | Мащаб: 1 : 100 |
| | | Лист: 9 /22 |

План - схема:



към адрес 3039
към адрес 3026



от контролен панел
от контролен панел

Информацията е заличена
съгласно чл.5 и чл.6 от
Регламент (ЕС) 2016/679

Печат на проеканта:

КАМАРА НА ИНЖЕНЕРИТЕ В ИНВЕСТИЦИОННОТО ПРОЕКТИРАНЕ
ПЪЛНА ПРОЕКТАНТСКА ПРАВОСПОСОБНОСТ
Регистрационен № 05452

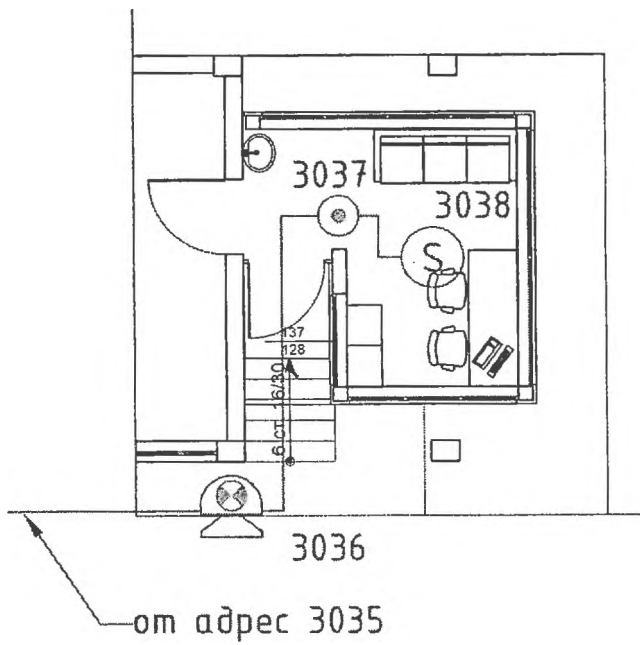
Секция:
ЕАСТ

Части на проекта:
по удостоверение
за ПП

Подпис: ...
ВАЖИ С ВАЛИДНО УДОСТОВЕРЕНИЕ 3

TPesign

| | | |
|-----------------|---|----------------|
| Водещ проектант | инж. А. Денев | |
| Възложител | "Софийска Вода" АД | |
| Обект: | Пожароизвестителна система ПСПВ "Панчарево" | |
| Чертеж: | Разпределение на съоръженията: Филтърен корпус кота +/-0.00 | |
| Част: | Пожароизвестителна система | Фаза: ТП |
| Проектант | инж. А. Денев | <i>AD</i> |
| Начертал | инж. Е. Борисов | |
| Дата: | 12 / 2016 | Мащаб: 1 : 200 |
| | | Лист: 10 / 22 |



План - схема:



Информацията е заличена
съгласно чл.5 и чл.6 от
Регламент (ЕС) 2016/679

ГЛАВЕН
СТОЛИЧНО УПРАВЛЕНИЕ
СЪГЛАСУВА

Печат на проектант:



Секция:

ЕАСТ

Част на проекта:
по удостоверение
за ППП

КАМАРА НА ИНЖЕНЕРИТЕ В ИНВЕСТИЦИОННОТО ПРОЕКТИРАНЕ

ПЪЛНА ПРОЕКТАНТСКА ПРАВОСПОСОБНОСТ

Регистрационен № 05452

инж. АЛЕКСАНДЪР
СТС

Подпис: _____

ВАЖИ С ВАЛИДНО УДОСТОВЕРЕНИЕ ЗА ППП ЗА

fp design

Числа
67-66
81
alma.bg

Водещ проектант инж. А. Денев

Възложител "Софийска Вода" АД

Обект:

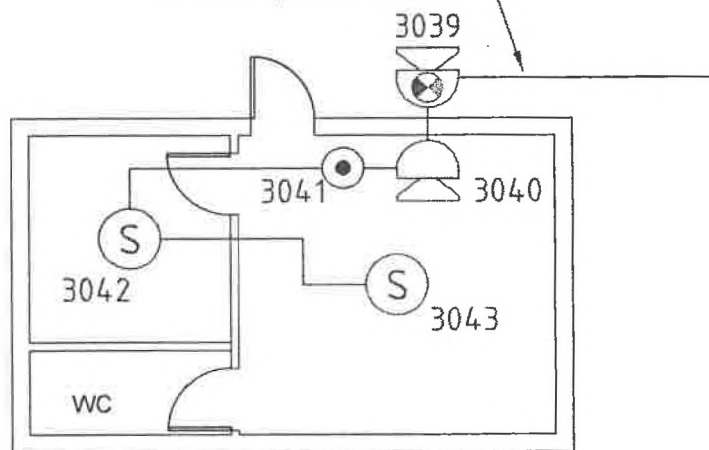
Пожароизвестителна система ПСПВ "Панчарево"

Чертеж: Разпределение на съоръженията: КПП 1 кота -/+0.00

| | | | |
|-----------|----------------------------|--------|---------|
| Част: | Пожароизвестителна система | Фаза: | ТП |
| Проектант | инж. А. Денев | | |
| Начертал | инж. Е. Борисов | | |
| Дата: | 12 / 2016 | Мащаб: | 1 : 50 |
| | | Лист: | 11 / 22 |



от контролен панел



План - схема:



**Информацията е заличена
съгласно чл.5 и чл.6 от
Регламент (ЕС) 2016/679**

Печат на проектант:

KUUP

Секция:

ЕАСТ

Части на проекта:
по удостоверение
за ППД

КАМАРА НА ИНЖЕНЕРИТЕ В ИНВЕСТИЦИОННОТО ПРОЕКТИРАНЕ

ПЪЛНА ПРОЕКТАНТСКА ПРАВОСПОСОБНОСТ

Регистрационен № **05452**

**ИНЖ. АЛЕКСАНДЪР
СТОЯНОВ ЛИНЕВ**

Подпис:

ВАЖИ С ВАЛИДНО УДОСТОВЕРЕНИЕ ЗА ППД

tr design

Водещ проектант

инж. А. Денев

Възложител

"Софийска Вода" АД

Обект:

Пожароизвестителна система ПСПВ "Панчарево"

Чертеж: Разпределение на съоръженията котла: Котелна централа котла -/+0.00

Част: Пожароизвестителна система

Фаза: ТП

Проектант

инж. А. Денев

Начертал

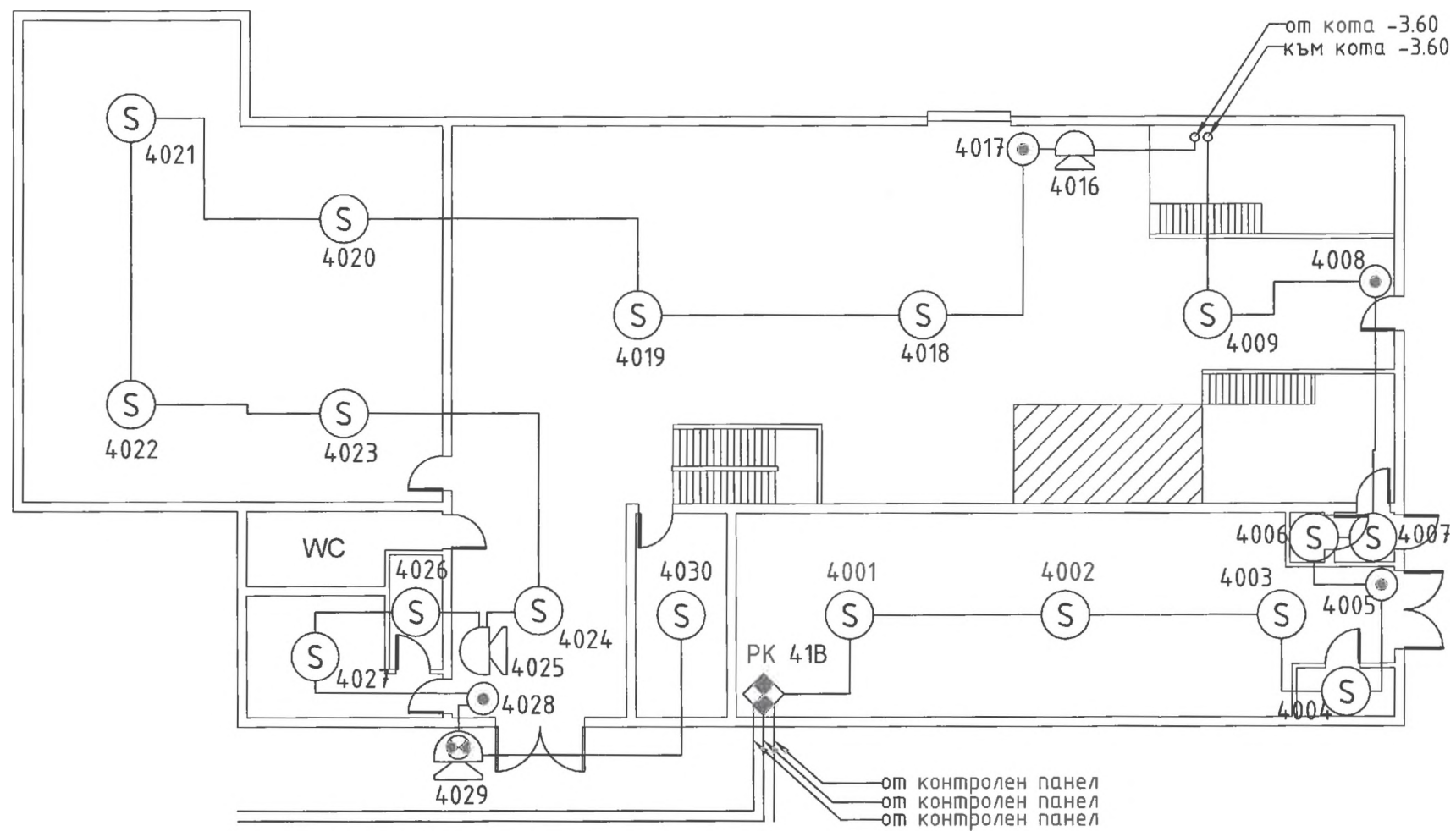
инж. Е. Борисов

Дата: 12 / 2016

Мащаб: 1 : 100

Лист:

12 /22



Информацията е заличена
съгласно чл.5 и чл.6 от
Регламент (ЕС) 2016/679

План - схема:

Печат на проеканта:

КАЧАР НА ИНЖЕНЕРИТЕ В ИНВЕСТИЦИОННОТО ПРОЕКТИРАНЕ
ПЪЛНА ПРОЕКТАНТСКА ПРАВОМОЩНОСТ
Регистрационен № 05452
инж. АЛЕКСАНДЪР
Секция: ЕАСТ
Части на проекта: за удостоверение за ППД
Подпис:

fdesign

| | |
|-----------------|--------------------|
| Водещ проектант | инж. А. Денев |
| Възложител | "Софийска Вода" АД |

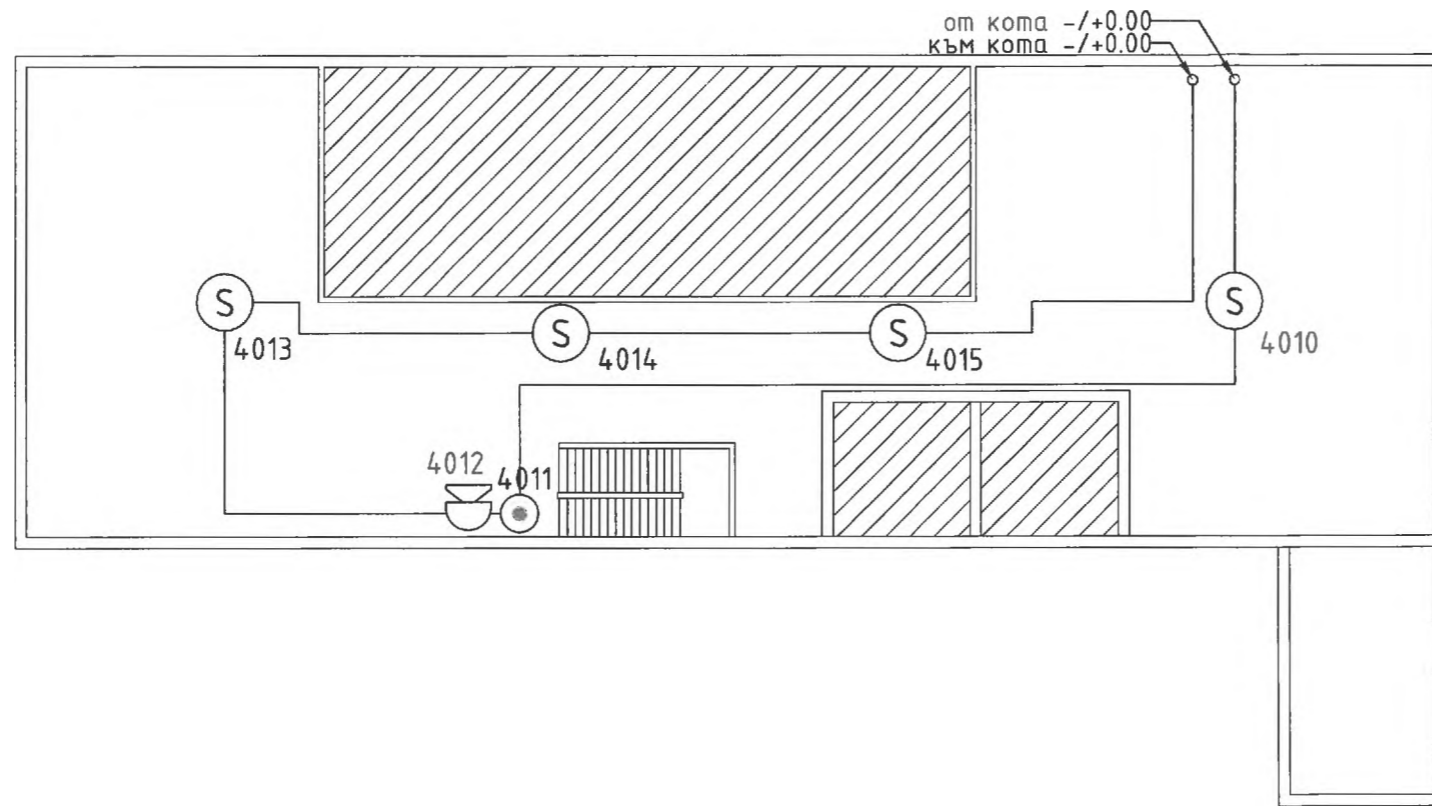
Обект:
Пожароизвестителна система ПСП

Чертеж: Разпределение на съоръженията кофа: Регентно и Варова стая кофа -/0.00

| | | | |
|-----------|----------------------------|--------|---------|
| Част: | Пожароизвестителна система | Фаза: | ТП |
| Проектант | инж. А. Денев | | |
| Начертал | инж. Е. Борисов | | |
| Дата: | 12 / 2016 | Мащаб: | 1 : 150 |
| | | Лист: | 13 / 22 |

План - схема:

Г. ПАНЧЕРЕВО
СТОЛБЕНО-РАСПРЕДЕЛЕНЕ
СЪГЛАСУВАНИЕ



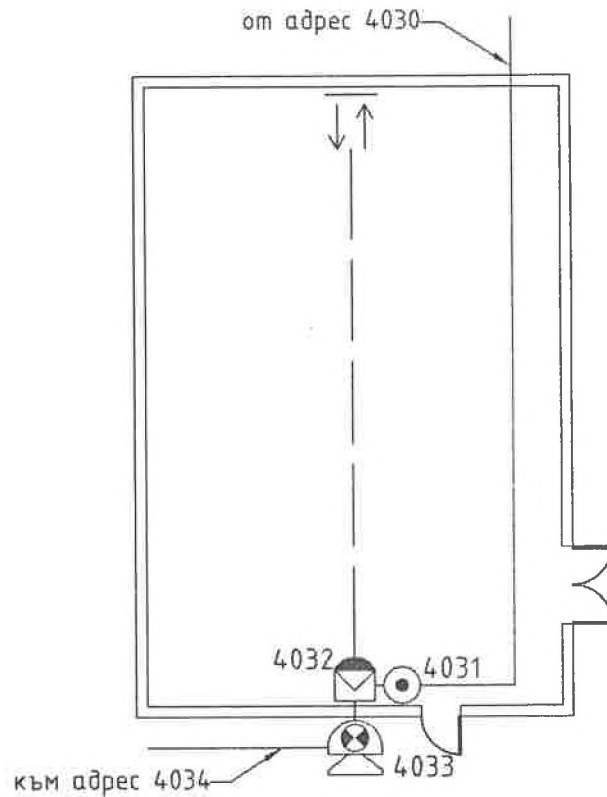
Информацията е заличена
съгласно чл.5 и чл.6 от
Регламент (ЕС) 2016/679

Печат на проектанта:

| | |
|----------------------------|---|
| Сенция: ЕАСТ | КАМАРА НА ИНЖЕНЕРИТЕ В ИНВЕСТИЦИОННОТО ПРОЕКТИРАНЕ ПЪЛНА ПРОЕКТАНТСКА ПРАВОСТООБНОСТ Регистрационен № 05452 инж. АЛЕКСАНДЪР СТ... |
| | Подпис: ВАЖИ С ВАЛИДНО УДОСТОВЕРЕНИЕ ЗА ПИП: |

| | | |
|---|---|----------------|
| | | |
| Водещ проектант | инж. А. Денев | |
| Възложител | "Софийска Вода" АД | |
| Обект: | Пожароизвестителна система ПСПВ "Панчарево" | |
| Чертеж: Разпределение на съоръженията: Химически корпус - резидентна кода -3.60 | | |
| Част: | Пожароизвестителна система | Фаза: ТП |
| Проектант | инж. А. Денев | |
| Начертал | инж. Е. Борисов | |
| Дата: | 12 / 2016 | Мащаб: 1 : 150 |
| | | Лист: 14 / 22 |

План - схема:



Информацията е заличена
съгласно чл.5 и чл.6 от
Регламент (ЕС) 2016/679

ГЛГБВЗН
СТОЛИЧНО УЧЕБНО-ПРОЕКТИРНО ПРЕДПРИЕТИЕ
СЪГЛАСОВАНО

Печат на проектантската фирма НАМАРА НА ИНЖЕНЕРИТЕ В ИНВЕСТИЦИОННОТО ПРОЕКТИРАНЕ

КНИП ПЪЛНА ПРОЕКТАНТСКА ПРАВОСПОСОБНОСТ

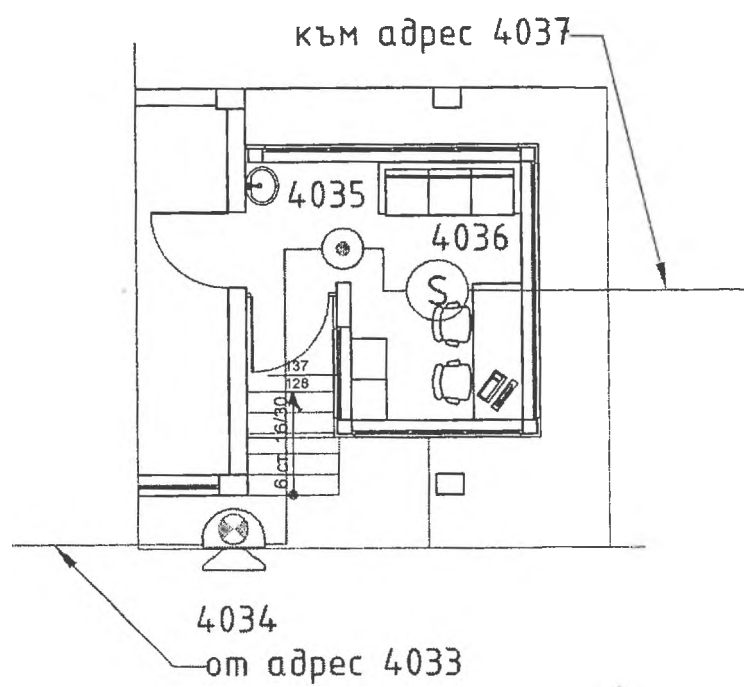
Секция: **ЕАСТ** Регистрационен № **05452**

Части на проекта: по удостоверение за ППП Подпис: **инж. АЛЕКСАНДЪР СТОЯНОВ ДЕНЕВ**

ВАЖИ С ВАЛИДНО УДОСТОВЕРЕНИЕ ЗА

fpesign

| | |
|--|----------------------------|
| Водещ проектант | инж. А. Денев |
| Възложител | "Софийска Вода" АД |
| Обект: Пожароизвестителна система ПСПВ "Панчарево" | |
| Чертеж: Разпределение на съоръженията кода: Генераторно кода -/+0.00 | |
| Част: | Пожароизвестителна система |
| Фаза: | ТП |
| Проектант | инж. А. Денев |
| Начертал | инж. Е. Борисов |
| Дата: | 12 / 2016 |
| Мащаб: | 1 : 150 |
| Лист: | 15 / 22 |

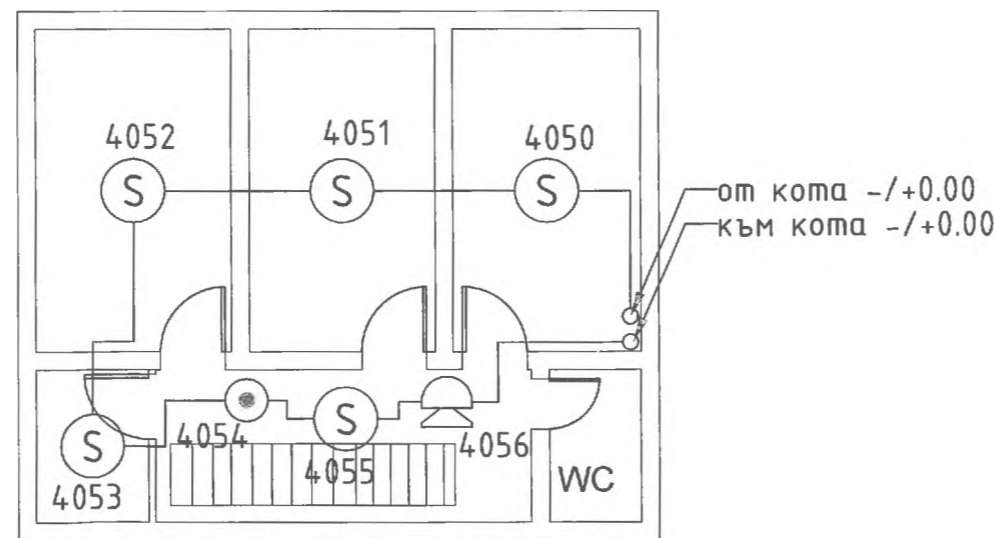
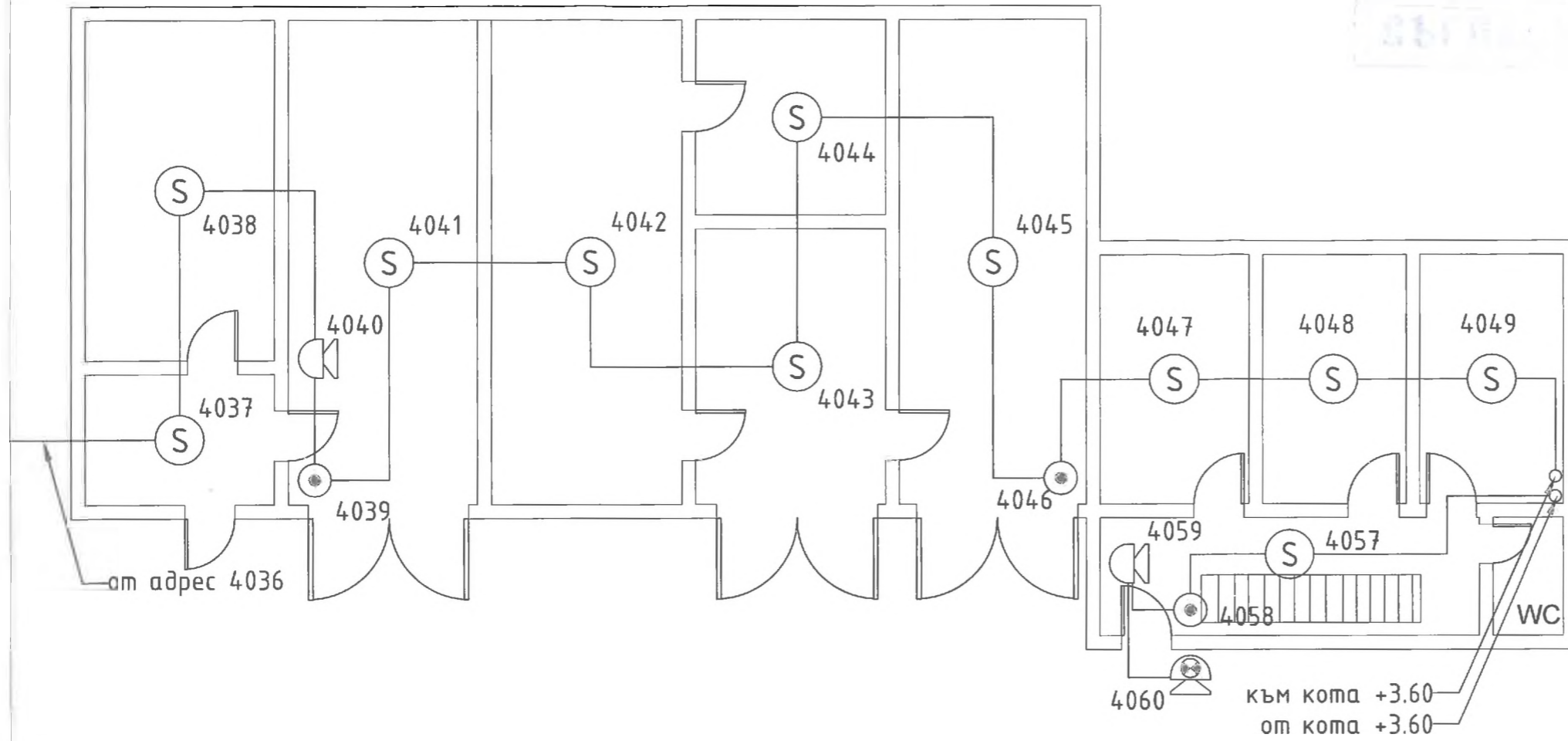


План - схема:



**Информацията е заличена
съгласно чл.5 и чл.6 от
Регламент (ЕС) 2016/679**

| | | |
|---|--|-----------------|
| Печат на проектант: | КАМАРА НА ИНЖЕНЕРИТЕ В ИНВЕСТИЦИОННОТО ПРОЕКТИРАНЕ | |
| | ПЪЛНА ПРОЕКТАНТСКА ПРАВОСПОСОБНОСТ | |
| Секция: ЕАСТ | Регистрационен № 05452 | |
| | инж. АЛЕКСАНДЪР СТОЯНОВ ДЕНЕВ | |
| Части на проекта: по удостоверение за ППП | Подпис: _____ | |
| | ВАЖИ С ВАЛИДНО УДОСТОВЕРЕНИЕ ЗА ППП ЗА | |
| | | |
| Водещ проектант | инж. А. Денев | |
| Възложител | "Софийска Вода" АД | |
| Обект: | Пожароизвестителна система ПСПВ "Панчарево" | |
| Чертеж: Разпределение на съоръженията: КПП 2 етаж -/+0.00 | | |
| Част: | Пожароизвестителна система | Фаза: ТП |
| Проектант | инж. А. Денев | |
| Начертал | инж. Е. Борисов | |
| Дата: | 12 / 2016 | Масщаб: 1 : 100 |
| | | Лист: 16 / 22 |



План - схема:



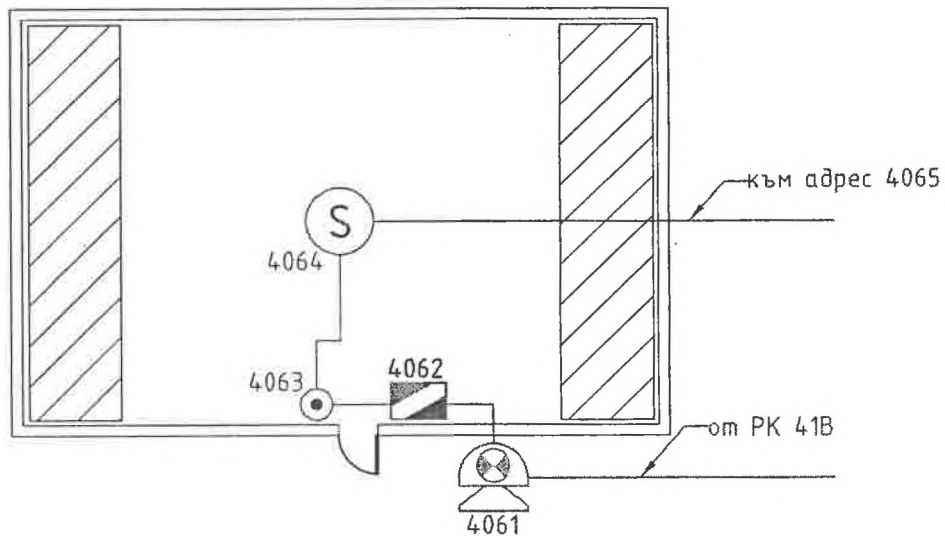
Информацията е заличена
съгласно чл.5 и чл.6 от
Регламент (ЕС) 2016/679

Печат на проектанта:

КАМАРА НА ИНЖЕНЕРИТЕ В ИНВЕСТИЦИОННОТО ПРОЕКТИРАНЕ
ПЪЛНА ПРОЕКТАНТСКА ПРАВОСПОСОБНОСТ
 Регистрационен № 05452
 Секция: ИР
 ЕАСТ
 Част на проекта: на удостоверение за ГПП
 Подпис:
 ВАЖИ С ВАЛИДНО УДОСТОВЕРЕНИЕ ЗА П

| | | |
|--|----------------------------|---------------------------------|
| fp design | | Черна 31 46 81 1994 BG |
| Водещ проектант | инж. А. Денев | |
| Възложител | "Софийска Вода" АД | |
| Обект: Пожароизвестителна система ПСПВ "Панчарево" | | |
| Чертеж: Разпределение на съоръженията: Кола: Гаражи и полиция кола -/+0.00 и +3.60 | | |
| Част: | Пожароизвестителна система | Фаза: ТП |
| Проектант | инж. А. Денев | |
| Начертал | инж. Е. Борисов | |
| Дата: | 12 / 2016 | Мащаб: 1 : 100 Лист: 17 / 22 |

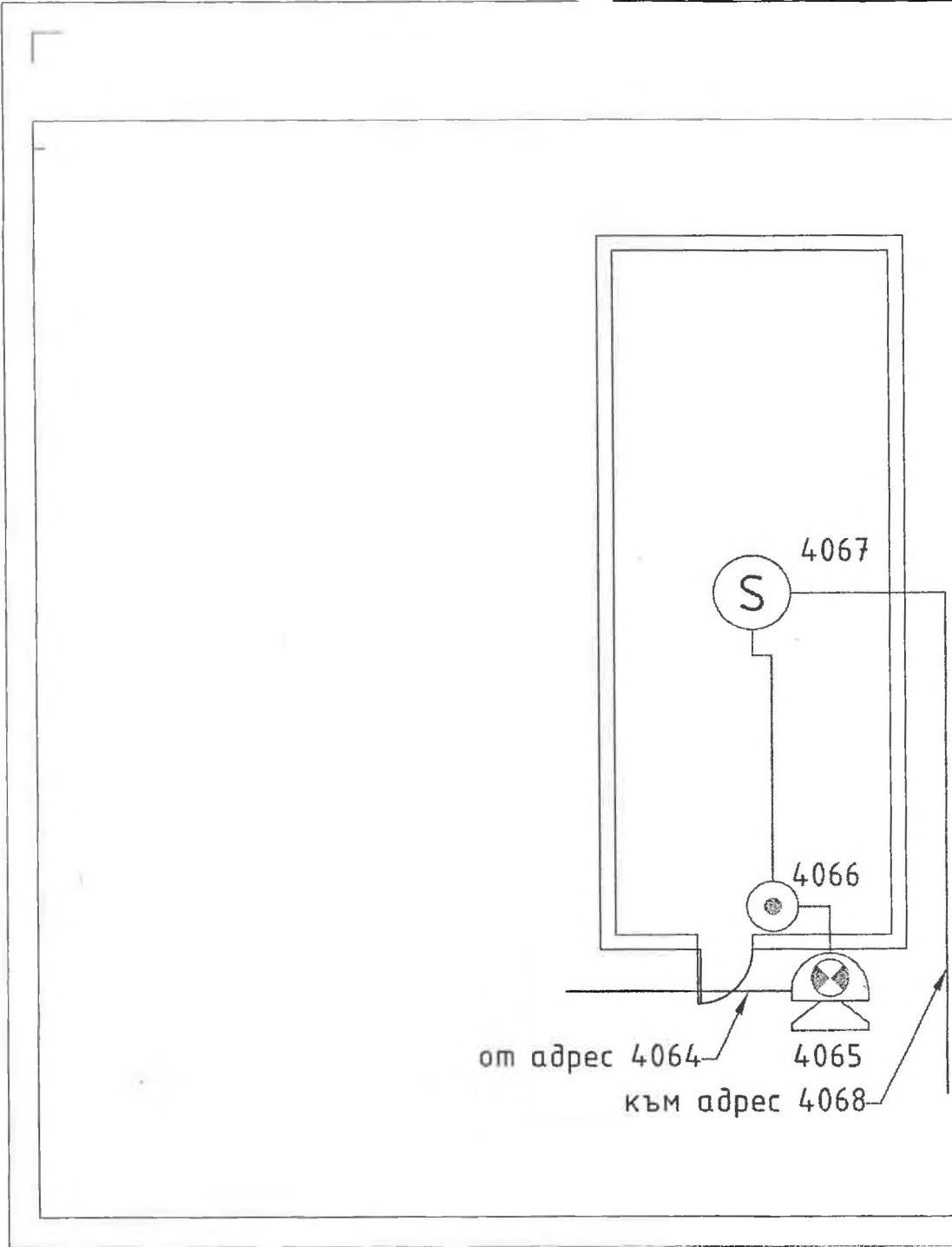
План - схема:



**Информацията е заличена
съгласно чл.5 и чл.6 от
Регламент (ЕС) 2016/679**



| | |
|---|-------------------------------------|
| Печат на проектантската фирма на инженерите в инвестиционното проектиране | |
| | ПЪЛНА ПРОЕКТАНТСКА ПРАВОСПОСОБНОСТ |
| Секция: ЕАСТ | Регистрационен № 05452 |
| Части на проекта: по удостоверение за ПИП | инж. А. ДЕНЕВ СТ |
| | Подпис: _____ |
| | ВАЖИ С ВАЛИДНО УДОСТОВЕРЕНИЕ ЗА ПИП |
| | |
| Водещ проектант | инж. А. Денеб |
| Възложител | "Софийска Вода" АД |
| Обект: Пожароизвестителна система ПСПВ "Панчарево" | |
| Чертеж: Разпределение на съоръженията: Ел. кантон код - /+0.00 | |
| Част: | Пожароизвестителна система |
| Фаза: | ТП |
| Проектант | инж. А. Денеб |
| Начертал | инж. Е. Борисов |
| Дата: | 12 / 2016 |
| Масщаб: | 1 : 150 |
| Лист: | 18 / 22 |

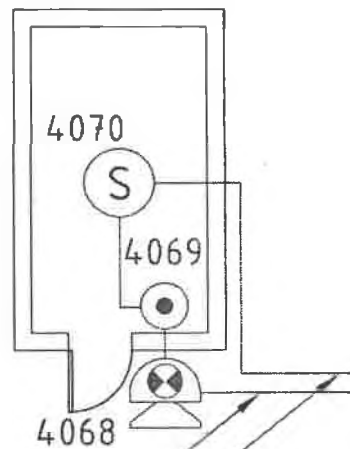


План - схема:



**Информацията е заличена
съгласно чл.5 и чл.6 от
Регламент (ЕС) 2016/679**

| | | | |
|--|--|--|--|
| Печат на проектант: | | КАЧИЛАРА НА ИНЖЕНЕРИТЕ В ИНВЕСТИЦИОННОТО ПРОЕКТИРАНЕ | |
|  | | ПЪЛНА ПРОЕКТАНТСКА ПРАВОСПОСОБНОСТ | |
| Секция: ЕАСТ | | Регистрационен № 05452 | |
| Части на проекта: по удостоверение за ППП | | инж. АЛЕКСАНДЪР | |
| | | Подпис: | |
| | | ВАЖИ С ВАЛИДНО УДОСТОВЕРЕНИЕ ЗА | |
|  | | | |
| Водещ проектант | | инж. А. Денев | |
| Възложител | | "Софийска Вада" АД | |
| Обект: Пожароизвестителна система ПСПВ "Панчарева" | | | |
| Чертеж: Разпределение на съоръженията като външно разпределителна камера ката - /+0,00 | | | |
| Част: Пожароизвестителна система | | Фаза: ТП | |
| Проектант | | инж. А. Денев | |
| Начертал | | инж. Е. Борисов | |
| Дата: 12 / 2016 | | Машаб: 1 : 100 | |
| | | Лист: 19 /22 | |

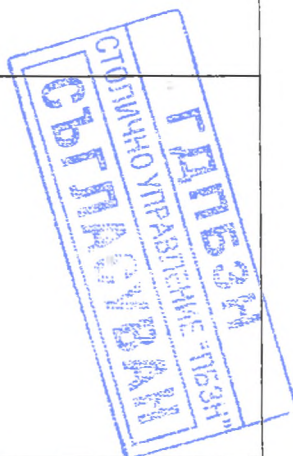





от адрес 4067
към адрес 4071

План - схема:

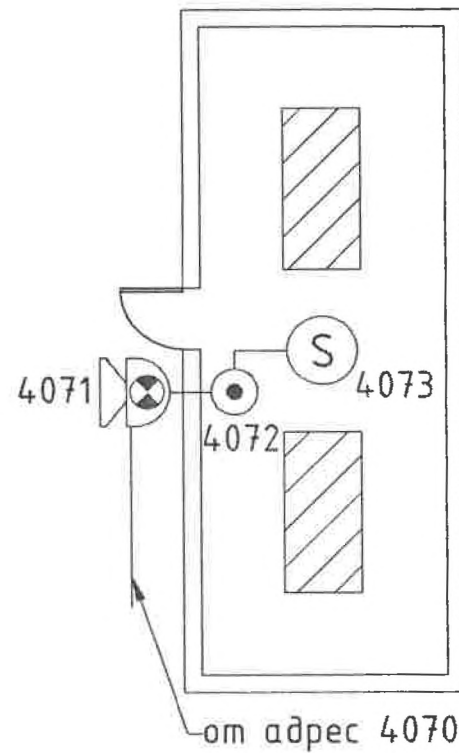


Информацията е заличена
съгласно чл.5 и чл.6 от
Регламент (ЕС) 2016/679



| | | | | | |
|---|---|---|---------|-------|--------|
| Печат на проектантска фирма на инженерите в инвестиционното проектиране | | | | | |
|  | ПЪЛНА ПРОЕКТАНТСКА ПРАВОМОЩНОСТ | | | | |
| Секция: ЕАСТ | Регистрационен № 05452 | | | | |
| Части на проекта: по удостоверение за ППП | инж. АЛЕКСАНДЪР СТОЯНОВ | | | | |
| | Подпис: _____ ВАЖИ С ВАЛИДНО УДОСТОВЕРЕНИЕ ЗА ППП ЗА П | | | | |
|  | | | | | |
| Водещ проектант | инж. А. Денев | | | | |
| Възложител | "Софийска Вода" АД | | | | |
| Обект: Пожароизвестителна система ПСПВ "Панчарево" | | | | | |
| Чертеж: Разпребеление на съоръжениятакопа: Входна камера деривация "Искър" кола -/+0.00 | | | | | |
| Част: | Пожароизвестителна система | Фаза: | ТП | | |
| Проектант | инж. А. Денев |  | | | |
| Начертал | инж. Е. Борисов | | | | |
| Дата: | 12 / 2016 | Масщаб: | 1 : 100 | Лист: | 20 /22 |

План - схема:

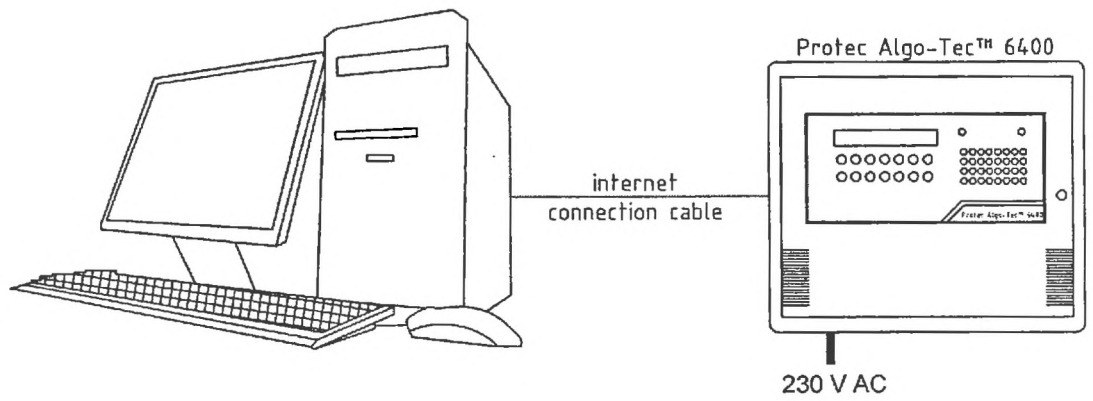


Информацията е заличена
съгласно чл.5 и чл.6 от
Регламент (ЕС) 2016/679



| | | | |
|---|---|--|---------|
| Печат на проектант | | КАМАРА НА ИНЖЕНЕРИТЕ В ИНВЕСТИЦИОННОТО ПРОЕКТИРАНЕ | |
| | | ПЪЛНА ПРОЕКТАНТСКА ПРАВООПАСНОСТ | |
| Секция: ЕАСТ | | Регистрационен № 05452 инж. АЛЕКСАНДЪР | |
| Части на проекта: по удостоверение за ПП | | Подпис: ВАЖИ С ВАЛИДНО УДОСТОВЕРЕНИЕ ЗА П | |
| | | | |
| Водещ проектант | инж. А. Денев | | |
| Възложител | "Софийска Вода" АД | | |
| Обект: | Пожароизвестителна система ПСПВ "Панчарево" | | |
| Чертеж: Разпределение на съоръженията: Енергогасител кофа -/+0.00 | | | |
| Част: | Пожароизвестителна система | Фаза: | ТП |
| Проектант | инж. А. Денев | | |
| Начертал | инж. Е. Борисов | | |
| Дата: | 12 / 2016 | Мащаб: | 1 : 100 |
| | | Лист: | 21 / 22 |

Информацията е заличена
съгласно чл.5 и чл.6 от
Регламент (ЕС) 2016/679



ГДПСЗ
СТОЛИЧНО УПРАВЛЕНИЕ
ОБЯЗАТЕЛНО
СТРАХОВАНЕ

Печат на проектант ПЕЧАТ НА ИНЖЕНЕРИТЕ В ИНВЕСТИЦИОННО ПРОЕКТИРАНЕ

КНИП ПЪЛНА ПРОЕКТАНТСКА ТРАНСПОЗИЦИОННА

Регистрационен № 05452

Секция: **ЕАСТ**

Части на проекта: по удостоверение за ППП

Подпис

ВАЖИ С ВАЛИДНО УДОСТОВЕРЕНИЕ

fpdesign

| | |
|---|----------------------------|
| Водещ проектант | инж. А. Денев |
| Възложител | "Софийска Вода" АД |
| Обект: Пожароизвестителна система ПСПВ "Панчерево" | |
| Чертеж: Блок схема | |
| Част: | Пожароизвестителна система |
| Фаза: | ТП |
| Проектант | инж. А. Денев |
| Начертал | инж. Е. Борисов |
| Дата: | 12 / 2016 |
| Мащаб: | Не се следи |
| Лист: | 22 / 22 |