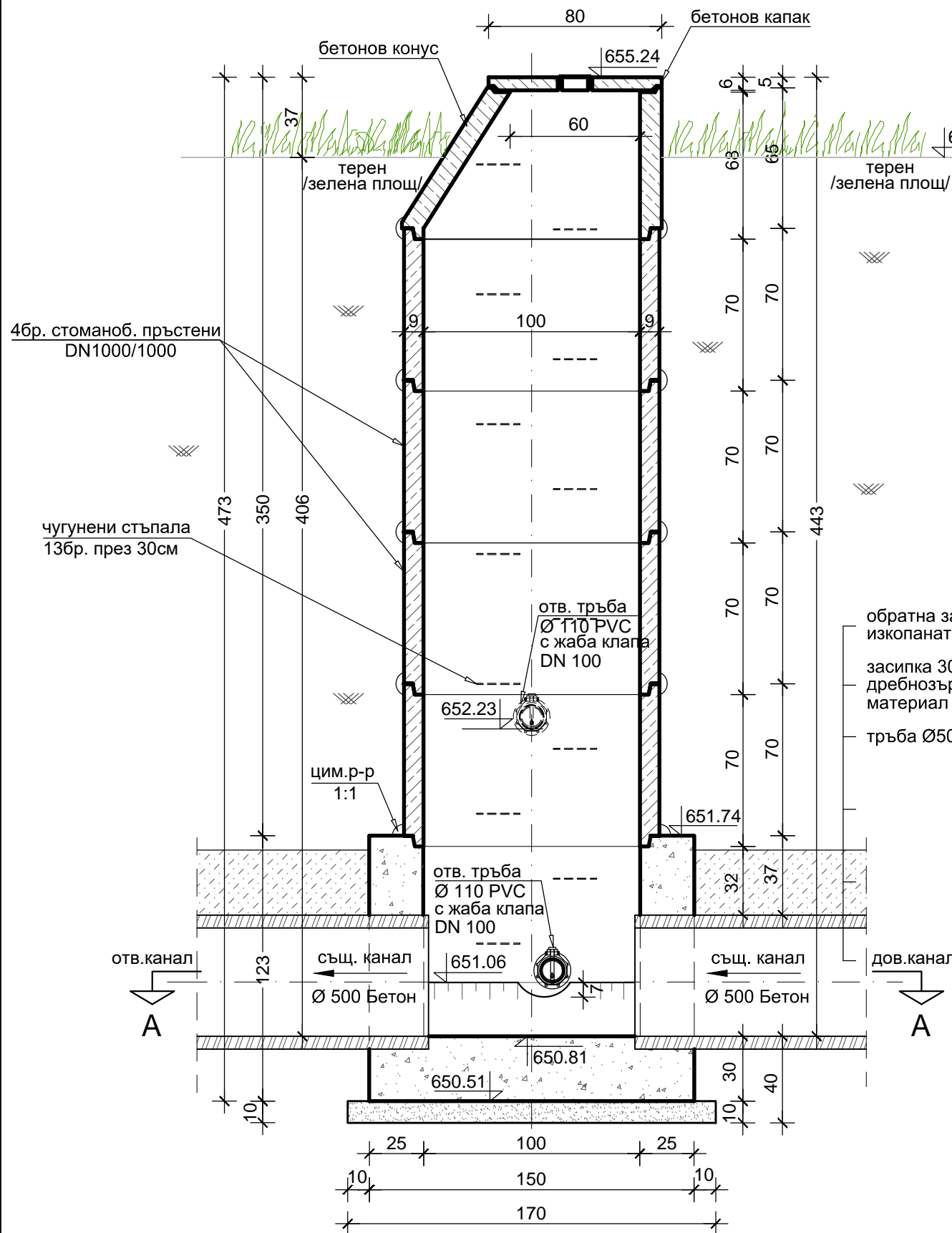
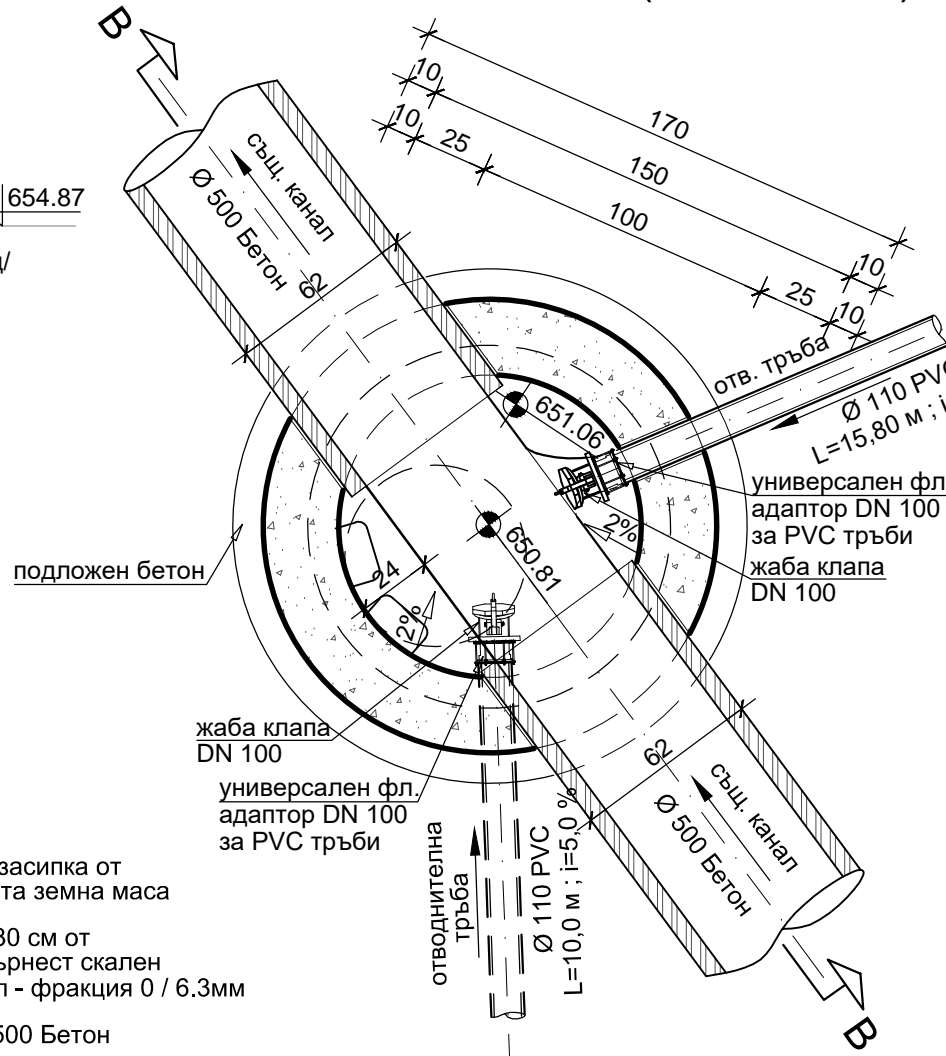


Нова РШ 1
РАЗРЕЗ В-В

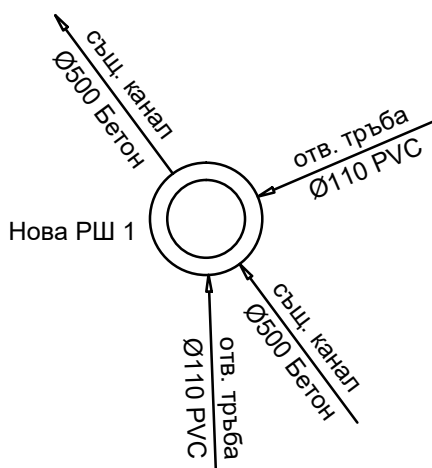


Нова РШ 1
ПЛАН (РАЗРЕЗ А-А)



Координати (ос шахта)

X	43472.039
Y	43651.721



ЗАБЕЛЕЖКИ:

- Бетонът за стени и дъно е С 25/30 с водоупътност W=0,8 по БДС EN 206-1
- Бетонът за бериите е С 12/15 с водоупътност W=0,8 по БДС EN 206-1
- Подложният бетон е С 8/10 по БДС EN 206-1
- Капак стоманобетонен за конус DN600
- Стоманобетоните пръстени DN1000 съгласно БДС EN 1917:2003+AC:2007
- Конус за ревизионна шахта DN1000 съгласно БДС EN 1917:2003+AC:2007
- Дъното да се излива наведнъж, без прекъсване. Стените също.
- ИЗОЛАЦИИ
- Стените отвън се обмазват с изолац. паста
- ЗАМАЗКИ
- Дъното се измазва с гланцирана циментова замазка 2см в два пласта: 1,5 см - 1:2 и 0,5 см - 1:1
- Стените се измазва с гладка циментова замазка 2см в два пласта: 1,5 см - 1:2 и 0,5 см - 1:1
- АРМИРОВКА
- По част Конструктивна

ППП	ЕКСПЛОАТАЦИЯ	ПОДПИС	ДАТА

Софийска вода	ВЪЗЛОЖИТЕЛ	Столична община чрез концесионер "Софийска вода" АД
Част 6111	ОБЕКТ	Водомерни шахти с ултразвукови водомери на двете хранителни тръби и на нитката високо налягане в охранителната зона на НР Драгалевци; СО - район "Триадица"
VEOLIA	ЧЕРТЕЖ	ДЕТАЙЛ НА НОВА РШ 1 - план и разрез
София 1706	ПРОЕКТАНТИ	Р-Л ОТДЕЛ инж. А. ГАРАГУШКОВА
ж.к. Младост 4	В-Щ ПРОЕКТАНТ	инж. И. ВАНКОВ
Бизнес Парк София	ПРОЕКТАНТ	инж. Г. МИРОСЛАВОВА
сграда 2А	ПРОЕКТАНТ	инж. Б. АСЕНОВ
тел: (+359 2) 812 24 53	ВЪЗЛОЖИТЕЛ	инж. В. КОНЕВ
факс: (+359 2) 812 24 52		
www.sofiyaskavoda.bg		