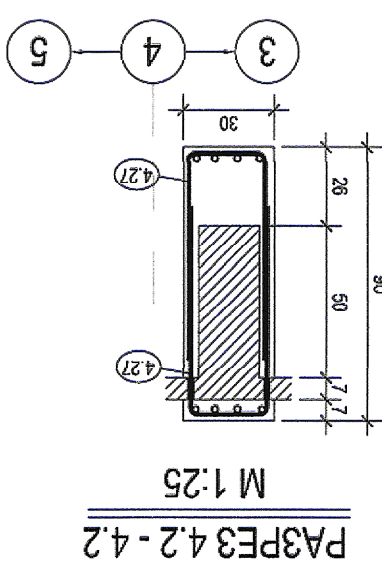
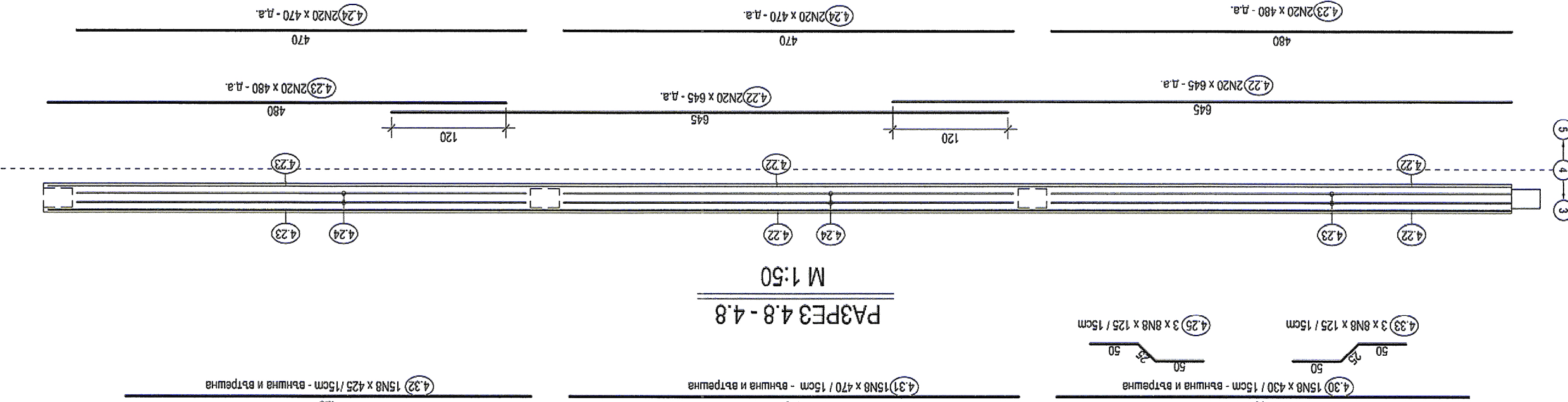


The image displays four technical drawings of reinforced concrete beam cross-sections, labeled PA3PE3 4.3-4.9, PA3PE3 4.4-4.4, PA3PE3 4.5-4.5, and PA3PE3 4.6-4.6. Each drawing shows a longitudinal section of the beam with reinforcement bars and dimensions.

PA3PE3 4.3-4.9: The beam has a total height of 506 mm and a width of 125 mm. The reinforcement includes top bars (A.13, A.15, A.17, A.18, A.19, A.20, A.21, A.22, A.23, A.24, A.25, A.26, A.27, A.28, A.29, A.30, A.31, A.32, A.33, A.34, A.35, A.36, A.37, A.38, A.39, A.40, A.41, A.42, A.43, A.44, A.45, A.46, A.47, A.48, A.49, A.50, A.51, A.52, A.53, A.54, A.55, A.56, A.57, A.58, A.59, A.60, A.61, A.62, A.63, A.64, A.65, A.66, A.67, A.68, A.69, A.70, A.71, A.72, A.73, A.74, A.75, A.76, A.77, A.78, A.79, A.80, A.81, A.82, A.83, A.84, A.85, A.86, A.87, A.88, A.89, A.90, A.91, A.92, A.93, A.94, A.95, A.96, A.97, A.98, A.99, A.100, A.101, A.102, A.103, A.104, A.105, A.106, A.107, A.108, A.109, A.110, A.111, A.112, A.113, A.114, A.115, A.116, A.117, A.118, A.119, A.120, A.121, A.122, A.123, A.124, A.125, A.126, A.127, A.128, A.129, A.130, A.131, A.132, A.133, A.134, A.135, A.136, A.137, A.138, A.139, A.140, A.141, A.142, A.143, A.144, A.145, A.146, A.147, A.148, A.149, A.150, A.151, A.152, A.153, A.154, A.155, A.156, A.157, A.158, A.159, A.160, A.161, A.162, A.163, A.164, A.165, A.166, A.167, A.168, A.169, A.170, A.171, A.172, A.173, A.174, A.175, A.176, A.177, A.178, A.179, A.180, A.181, A.182, A.183, A.184, A.185, A.186, A.187, A.188, A.189, A.190, A.191, A.192, A.193, A.194, A.195, A.196, A.197, A.198, A.199, A.200, A.201, A.202, A.203, A.204, A.205, A.206, A.207, A.208, A.209, A.210, A.211, A.212, A.213, A.214, A.215, A.216, A.217, A.218, A.219, A.220, A.221, A.222, A.223, A.224, A.225, A.226, A.227, A.228, A.229, A.230, A.231, A.232, A.233, A.234, A.235, A.236, A.237, A.238, A.239, A.240, A.241, A.242, A.243, A.244, A.245, A.246, A.247, A.248, A.249, A.250, A.251, A.252, A.253, A.254, A.255, A.256, A.257, A.258, A.259, A.260, A.261, A.262, A.263, A.264, A.265, A.266, A.267, A.268, A.269, A.270, A.271, A.272, A.273, A.274, A.275, A.276, A.277, A.278, A.279, A.280, A.281, A.282, A.283, A.284, A.285, A.286, A.287, A.288, A.289, A.290, A.291, A.292, A.293, A.294, A.295, A.296, A.297, A.298, A.299, A.300, A.301, A.302, A.303, A.304, A.305, A.306, A.307, A.308, A.309, A.310, A.311, A.312, A.313, A.314, A.315, A.316, A.317, A.318, A.319, A.320, A.321, A.322, A.323, A.324, A.325, A.326, A.327, A.328, A.329, A.330, A.331, A.332, A.333, A.334, A.335, A.336, A.337, A.338, A.339, A.340, A.341, A.342, A.343, A.344, A.345, A.346, A.347, A.348, A.349, A.350, A.351, A.352, A.353, A.354, A.355, A.356, A.357, A.358, A.359, A.360, A.361, A.362, A.363, A.364, A.365, A.366, A.367, A.368, A.369, A.370, A.371, A.372, A.373, A.374, A.375, A.376, A.377, A.378, A.379, A.380, A.381, A.382, A.383, A.384, A.385, A.386, A.387, A.388, A.389, A.390, A.391, A.392, A.393, A.394, A.395, A.396, A.397, A.398, A.399, A.400, A.401, A.402, A.403, A.404, A.405, A.406, A.407, A.408, A.409, A.410, A.411, A.412, A.413, A.414, A.415, A.416, A.417, A.418, A.419, A.420, A.421, A.422, A.423, A.424, A.425, A.426, A.427, A.428, A.429, A.430, A.431, A.432, A.433, A.434, A.435, A.436, A.437, A.438, A.439, A.440, A.441, A.442, A.443, A.444, A.445, A.446, A.447, A.448, A.449, A.450, A.451, A.452, A.453, A.454, A.455, A.456, A.457, A.458, A.459, A.460, A.461, A.462, A.463, A.464, A.465, A.466, A.467, A.468, A.469, A.470, A.471, A.472, A.473, A.474, A.475, A.476, A.477, A.478, A.479, A.480, A.481, A.482, A.483, A.484, A.485, A.486, A.487, A.488, A.489, A.490, A.491, A.492, A.493, A.494, A.495, A.496, A.497, A.498, A.499, A.500, A.501, A.502, A.503, A.504, A.505, A.506, A.507, A.508, A.509, A.510, A.511, A.512, A.513, A.514, A.515, A.516, A.517, A.518, A.519, A.520, A.521, A.522, A.523, A.524, A.525, A.526, A.527, A.528, A.529, A.530, A.531, A.532, A.533, A.534, A.535, A.536, A.537, A.538, A.539, A.540, A.541, A.542, A.543, A.544, A.545, A.546, A.547, A.548, A.549, A.550, A.551, A.552, A.553, A.554, A.555, A.556, A.557, A.558, A.559, A.560, A.561, A.562, A.563, A.564, A.565, A.566, A.567, A.568, A.569, A.570, A.571, A.572, A.573, A.574, A.575, A.576, A.577, A.578, A.579, A.580, A.581, A.582, A.583, A.584, A.585, A.586, A.587, A.588, A.589, A.590, A.591, A.592, A.593, A.594, A.595, A.596, A.597, A.598, A.599, A.600, A.601, A.602, A.603, A.604, A.605, A.606, A.607, A.608, A.609, A.610, A.611, A.612, A.613, A.614, A.615, A.616, A.617, A.618, A.619, A.620, A.621, A.622, A.623, A.624, A.625, A.626, A.627, A.628, A.629, A.630, A.631, A.632, A.633, A.634, A.635, A.636, A.637, A.638, A.639, A.640, A.641, A.642, A.643, A.644, A.645, A.646, A.647, A.648, A.649, A.650, A.651, A.652, A.653, A.654, A.655, A.656, A.657, A.658, A.659, A.660, A.661, A.662, A.663, A.664, A.665, A.666, A.667, A.668, A.669, A.670, A.671, A.672, A.673, A.674, A.675, A.



МАТЕРИАЛИ:

1. Ватон клас C30/37 CW=0.4 ЕПБ EN 206:2017 / NA : 2015
с флуоресцентна светлина - клас В20 (N) - ЕПБ 4750 : 2008
2. Арматурна стомана - клас В20 (N) - ЕПБ 4750 : 2008
3. Стомана за армиране в бетон - ЕПБ EN 10044
4. Арматурен мрежа за външен слой - клас В20
5. Арматура за армиране в бетон - ЕПБ EN 10023
6. СТОМАНА ЗА ВЪНШЕН СЛОЙ - ЕПБ EN 10023
7. Емulsion за външно приложение на ЕПБ EN 10261

ЗАБЕЛЕЖКИ:

1. Ватон пористост - 2,5 cm.
2. Ватон размери са от.
3. Арматура е ортогонална.
4. Арматура носеща арматура.
5. Ватон е оцветен в бяло.
6. Ватон и стоманобетонни конструкции.
7. Арматура е армирана да прехвърля.
8. Арматура е армирана да прехвърля.
9. Арматура е армирана да прехвърля.
10. Арматура е армирана да прехвърля.

2660-2010.