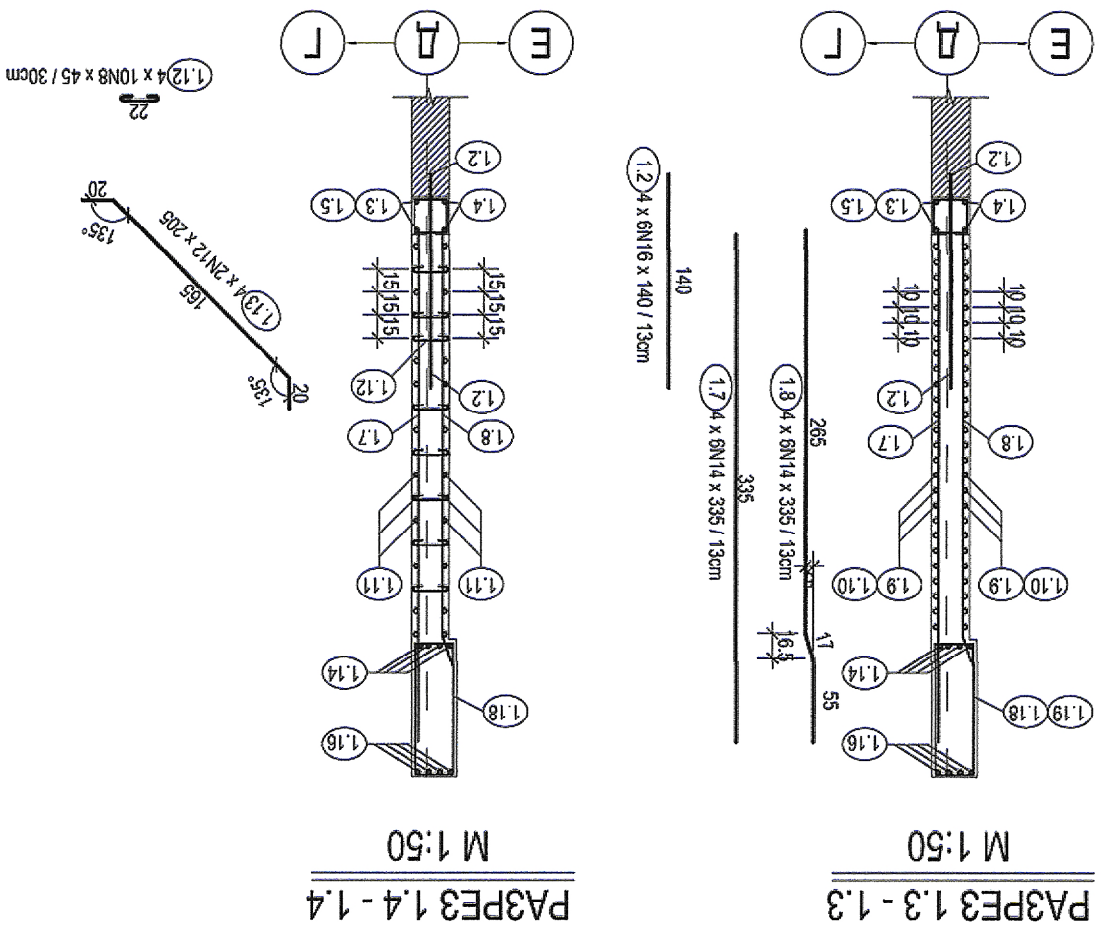


Позиция	Схема	cm	mm	mm	cm	kg	Общо тегло
1.1		35	45	N 14	45	0.5	24.5
1.2		140	140	N 16	24	2.2	53.0
1.3		315	8	N 12	8	2.8	22.4
1.4		665	4	N 12	4	5.9	23.6
1.5		135	2	N 12	2	1.2	2.4
1.6		22	64	N 8	64	0.4	27.8
1.7		320	24	N 14	24	3.9	92.8
1.8		250	24	N 14	24	3.9	92.8
1.9		57	104	N 8	104	0.7	73.8
1.10		30	104	N 8	104	0.5	51.3
1.11		130	36	N 10	36	0.8	28.8
1.12		22	40	N 8	40	0.2	7.1
1.13		165	8	N 12	8	1.8	14.6
1.14		240	8	N 16	8	3.8	30.3
1.15		735	4	N 16	4	11.6	46.4
1.16		515	8	N 16	8	8.1	65.0
1.17		375	4	N 16	4	5.9	23.7
1.18		70	162	N 8	162	0.7	108.6
Всичко за стени Ш.1.1 и Ш.1.2							789
Стени Ш.4.1 и Ш.4.2 са еднакви с Ш.1.1 и Ш.1.2							789



1. Бетон клас C30/37 Cw=0.4 БДС EN 206:2014 / NA : 2015  
2. Арматурна стомана - клас В420 (N) - БДС EN 10025  
3. Система за анкериране в бетон - БДС EN 1504  
4. Армировъчен слой за връзка стар - нов бетон  
5. Слой  
7. Електролит за ръчно заверяване БДС EN 10025  
2560:2010.

### МАТЕРИАЛИ:

### ЗАБЕЛЖКИ:

1. Бетонно покритие - 2.5cm.  
2. Боклук размери са в см.  
3. Котирите са относителни.  
4. При пробиването на отворите в стоманобетонната колона  
5. Не се прекъсва носеща арматура.  
6. Не се слага наредба № 3-а контрол и приемане на  
7. Бетонни и стоманобетонни конструкции.  
8. Решенията на проектите за приложимост при контакт с  
9. Водопроводни материали да приключават  
10. Решенията на проектите за приложимост при контакт с  
11. При извършване на строително монтажните работи да се  
12. При извършване на строително монтажните работи да се  
13. При извършване на строително монтажните работи да се

КАМА НА ИНЖЕНЕРИТЕ В  
ИНВЕСТИЦИОННО ПРОЕКТИРАНЕ  
ИНЖ. АНГЕЛ  
РЕГИСТРАЦИОНЕН № 00071  
ПОДПИС:

КАМА НА ИНЖЕНЕРИТЕ В  
ИНВЕСТИЦИОННО ПРОЕКТИРАНЕ  
ИНЖ. АНГЕЛ  
РЕГИСТРАЦИОНЕН № 00477  
ПОДПИС:

ИНЖЕНЕРИТЕ ЕНД  
КОНСУЛТИНГ ГРУП ООД  
УДОСТОВЕРЕНИЕ № ПК-009/03.03.2015  
ПОДПИС:

ТИА ИНЖЕНЕРИНГ - ООД  
гр. София 1505, ул. Добрава №8  
tel. eng@adv.bg  
(+359) 02/489 12 26

ОБЕКТ: "Възстановяване носимоспособността и устойчивостта на конструкцията, ремонт на  
покрив и антисейсмично осигуряване на филтърен корпус втори етап на  
"Пречистителната станция за питейна вода "Ланчарево" - гр.София"  
ВЪЗЛОЖИТЕЛ: "СТОЛИЧНА ОБЩИНА" ЧРЕЗ КОНЦЕСИОНЕР "СОФИСКА ВОДА" АД  
ЧЕРТЕЖ: Ш.1.1, Ш.1.2, Ш.4.1 и Ш.4.2 - Армировъчен план  
ПРОЕКТАНТИ: КОНСТРУКТИВНА  
инж. Ангел Ямболиев  
Дата: 08.2015г.  
Формат: 1:50  
Лист: РП