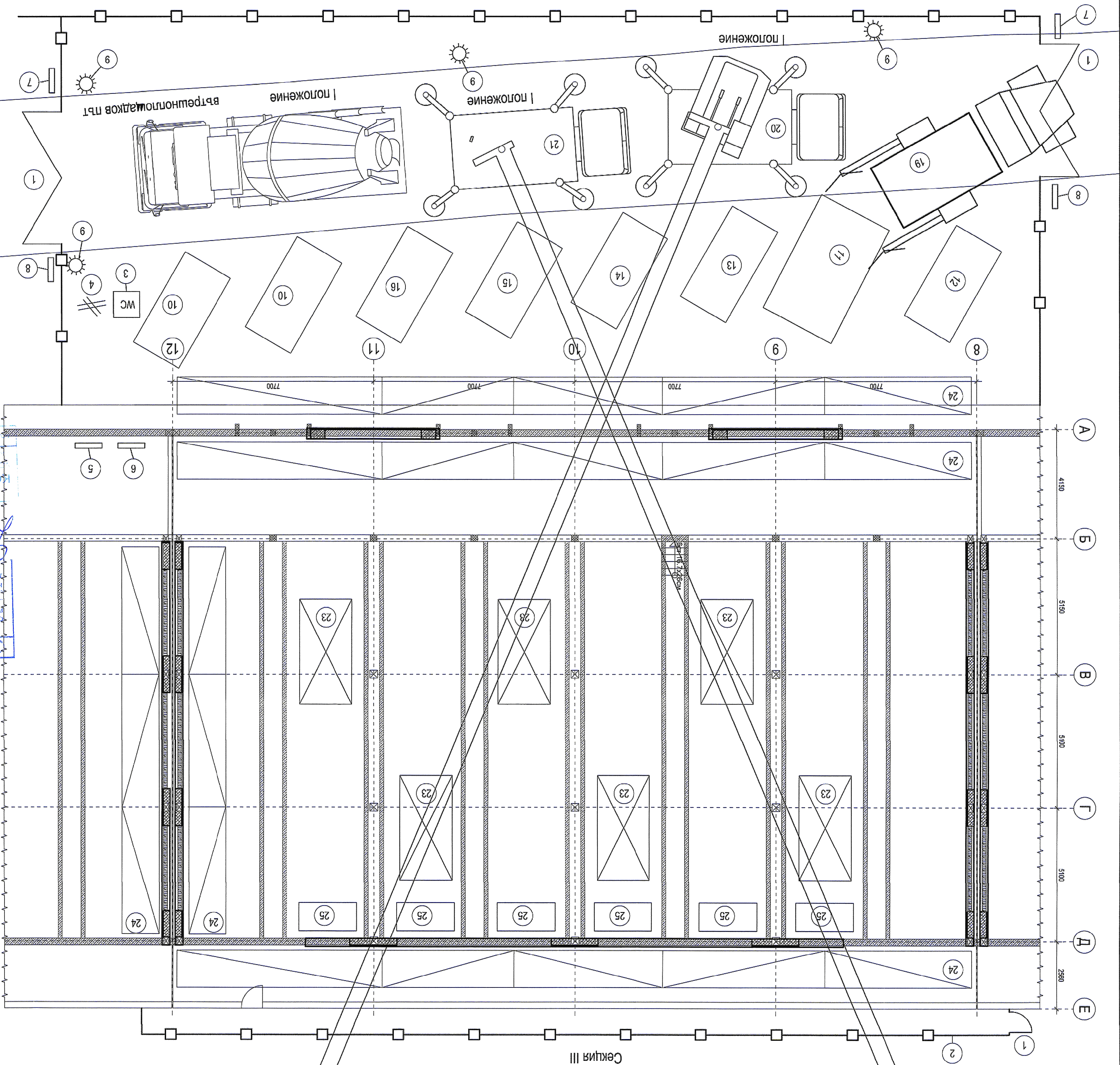


СХЕМА С РАЗПОЛОЖЕНИЕ НА МЕХАНИЗАЦИЯТА ПО СТРОИТЕЛНАТА ПЛОЩАДКА

Секция III

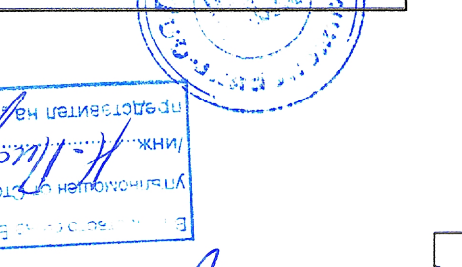
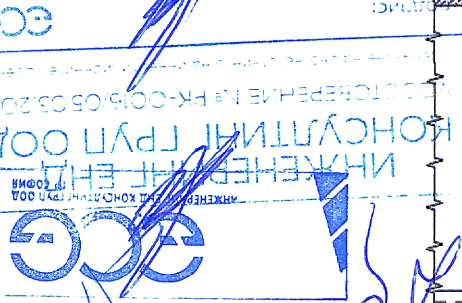


ЛЕГЕНДА

- Врата
 - Ограда H = 1.8m
 - Тоалетна
 - Временна чешма
 - Противопожарно табло
 - Ел. табло
 - Информационна табела, съгл. чл. 13 на Наредба 2
 - Табели с надпис:
 - "Забранено носенето на предпазни каски" и "Забранено на външни лица строго забранено"
 - Временно осветление
 - Котленер за строителни отпадъци
 - Отрит склад за строителни материали
 - Отрит склад за кофраж
 - Отрит склад за армировка
 - Отрит склад за инертни материали
 - Отрит склад за стомана и дърва
 - Литчека за медицинска помощ
 - Евакуационни пътеки
 - Камion за извозване на строителни отпадъци
 - Автомобил с грена 40m и товароподемност не по-малка от 6t
 - Автомобилова със стрела 40m
 - Мобино скеле
 - Инвентарно монтажно алуминиево или стоманено скеле
 - Временна стълба за преминване от канала на почта
- Новини стоманобетонни елементи
- Съществуващи стоманобетонни елементи

ЗАБЕЛЕЖКИ

- Да се спазват всички изисквания на наредба No2/2004 за безопасни и здравословни условия на труд при СМР, ПИПСМР, технологични условия на бетонране съгласно технологичните карти и изискванията в конструктивния проект.
- Работниците да носят предпазни каски, гумени ботуши, ръкавици и предпазни очила, а където е необходимо - предпазни колени.
- Забранява се влизането на външни лица в зоната на обекта.
- Въздушните каски да се деактивират от органите, които ги стопанисват, преди започване на строителството.
- Да не оставят необезопасени отвори и откоси.
- За района на строителната площадка за всеки 500 м² да има 1 бр. прехов пожарогасител в кв. и 1 бр. водопотен пожарогасител.
- Евакуационните пътеки да са свободни за преминване.
- Инструментите в противопожарното табло да са поддържащи в изправност.
- Плочните размери са в м.
- За канализация, съблестна се изпозват съществуващи наложения.



ОБЕКТ: "Възстановяване носимоспособността и устойчивостта на конструкцията, ремонт покрив и антисеизмично осигуряване на филтърен корпус втори етап на Пречиствателната станция за питейна вода „Панчарево“ - гр.София"	
ВЪЗЛОЖИТЕЛ: "СТОЛИЧНА ОБЩИНА" ЧРЕЗ КОНЦЕСИОНЕР "СОФИЙСКА ВОДА" АД	
ЧЕРТЕЖ: Схема с разположение на механизацията по строителната площадка - Секция III	
ПРОЕКТАНТИ:	
инж. Ангелина Милевова	СЪГЛАСУВАЛИ:
арх. Мария Цикова	архитектура
инж. Ангел Ямболиев	Конструкция
инж. Нели Димитрова	Отопление и вентилация
инж. Радмила Кременска	Електрическа
инж. Ангел Ямболиев	Противопожарна безопасност
инж. Андрей Андреев	План за управление на строителните отпадъци
лист	лист
W262-PT-PB3-107-00	08.2015г.