

Наредба N3 от 16.08.2010г. за временна организация и безопасност на движението при извършване на строителни и монтажни работи по пътята и улици

Средна разделителна ивица

↑ ↑

Вътрешна пътна лента

Външна пътна лента

Лента за принудително спиране

Ремонтен автомобил с проблясваща светлина

50 м
>100м, ако няма
ремонтен автомобил

конуси през 10м

0

Подложка затвърдила
табела С19,
с нитовата стрелка

ОПН - СДР
сравнява
типова схема
за заричане
2016г.

ОБЛАСТНА АДМИНИСТРАЦИЯ ЗА ПЪТНА СЕТОВИ
ОТДЕЛ
ОПН

опл - 5051
134. срамовице
за тилова
за асарини
за 2016 г.

30.12.2015

Средна разделителна ивица

Вътрешна пътна лента

Външна пътна лента

Лента за принудително спиране

Ремонтен автомобил с проблисваща светалка

50 м

0

Подвижна затваряща табела С19, с мигаща стрелка

срещен
посред
за
автомобил

Kodina un no 8 - 1920
 e 1920 32 abo 1920
 penab 8 1920 3-
 1920

1

8-216-10-30-0000

1912

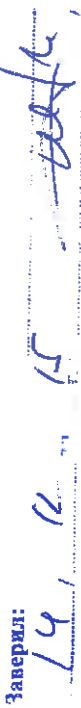
ПРИМЕРНА СХЕМА

Приложение №8
към чл. 58, ал.2

Сигнализиране на краткотрайни работи
Автомобила 2x2 (2x3) **Работен участък върху**
външната пътна лента

Сигнализиране на подвижни работи

Автомагистрала 2х2 (2х3)	Работен участък върху външната пътна лента
---------------------------------	---



ПРИМЕРНА СХЕМА

Наредба N3 от 16.08.2010г. за временна организация и безопасност на движението при извършване на строителни и монтажни работи по пътища и улици

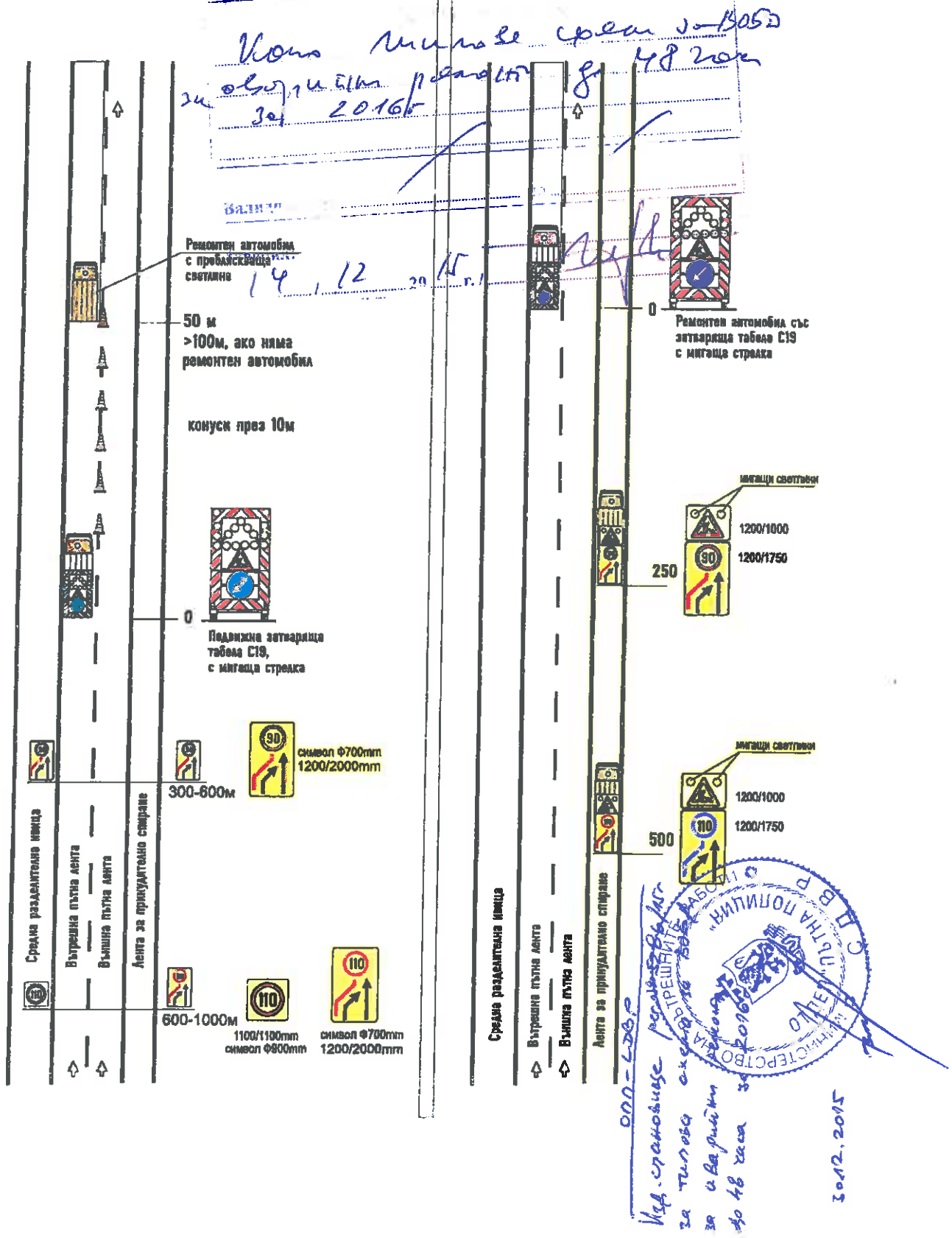
ВРЕМЕННА ОРГАНИЗАЦИЯ И БЕЗОПАСНОСТ НА ДВИЖЕНИЕТО

Приложение №10
към чл. 58, ал. 4

Сигнализиране на краткотрайни работи
Автомострада 2x2 (2x3)
Работен участък върху
вътрешната пътна лента

Приложение №11
към чл. 58, ал. 5

Сигнализиране на подвижни работи
Автомострада 2x2 (2x3)
Работен участък върху
вътрешната пътна лента



Наредба N3 от 16.08.2010г. за временна организация и безопасност на движението при извършване на строителни и монтажни работи по пътнища и улици

Приложение № 12

КЫМ. 59, Т.

Приложение № 13

КЪМ ЧЛ. 59, Т.6

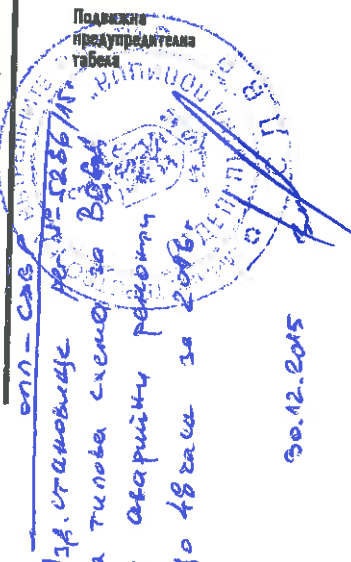
Анализиране на краткотрайни работи

«магистрала 2х3

**Работен участък върху
средната и лявата
пътна лента**

Автоматизация 2х3

Работен участък върху
средната и лявата
пътна лента



30.12.2015

ПРИМЕРНА СХЕМА

Наредба N3 от 16.08.2010г. за временна организация и безопасност на движението при извършване на строителни и монтажни работи по пътища и улици

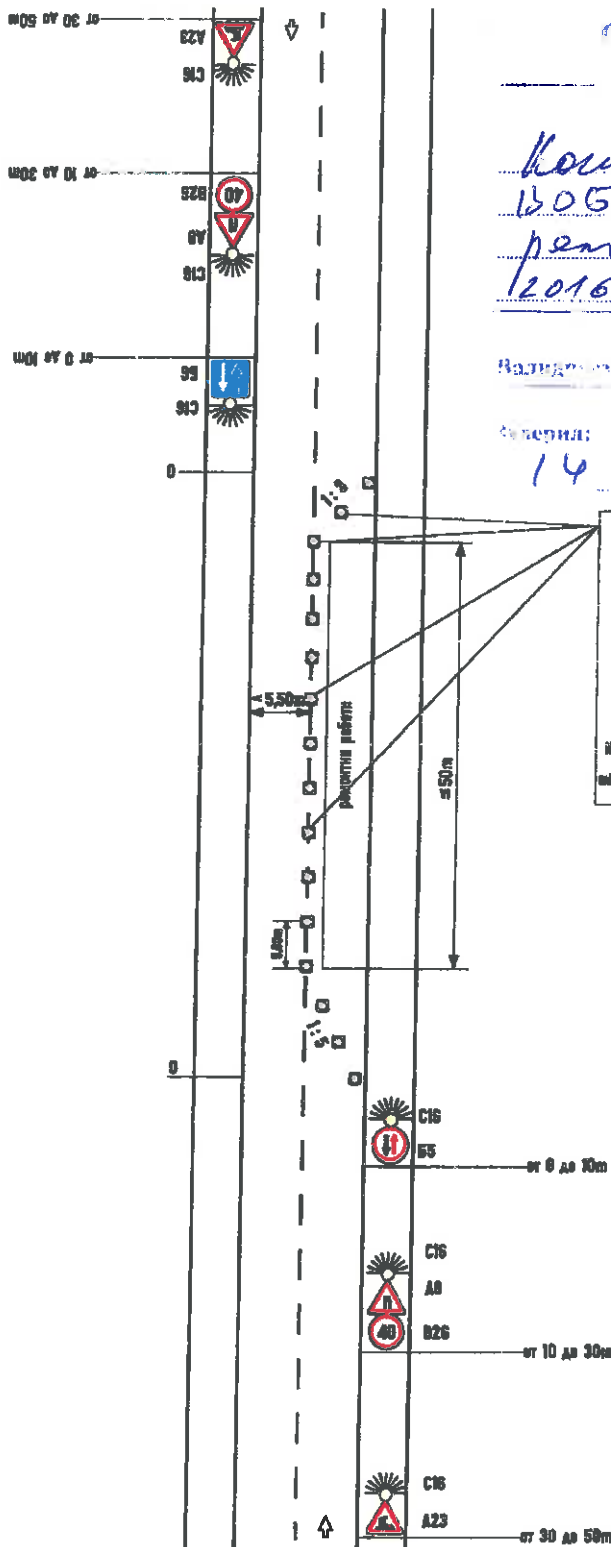
ВРЕМЕННА ОРГАНИЗАЦИЯ И БЕЗОПАСНОСТ НА ДВИЖЕНИЕТО

Приложение N°14
към чл. 60, ал. 2

Сигнализиране на краткотрайни работи.

Двулентова двупосочна улица.

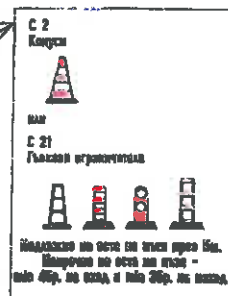
Работен участък върху едната пътна ленте с дължина по-малка от 50м



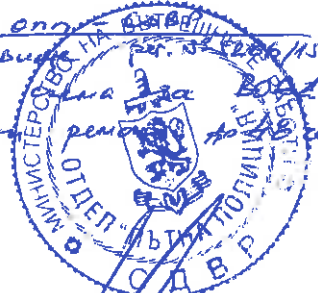
Компютърна схема
за аварийен ремонт
14.12.2015г.

Валидност:

14.12.2015г.



Изд. 17.08.2015г. на РЗР 15/15
за типови
за аварийен ремонт
за 2016г.



При недостатъчно разстояние
за разполагане на пътнието знака
с възможност за поставяне на
на височина стойка-панел (C27)

ПРИМЕРНА СХЕМА

Наредба N3 от 16.08.2010г. за временна организация и безопасност на движението при извършване на строителни и монтажни работи по пътяща и улици

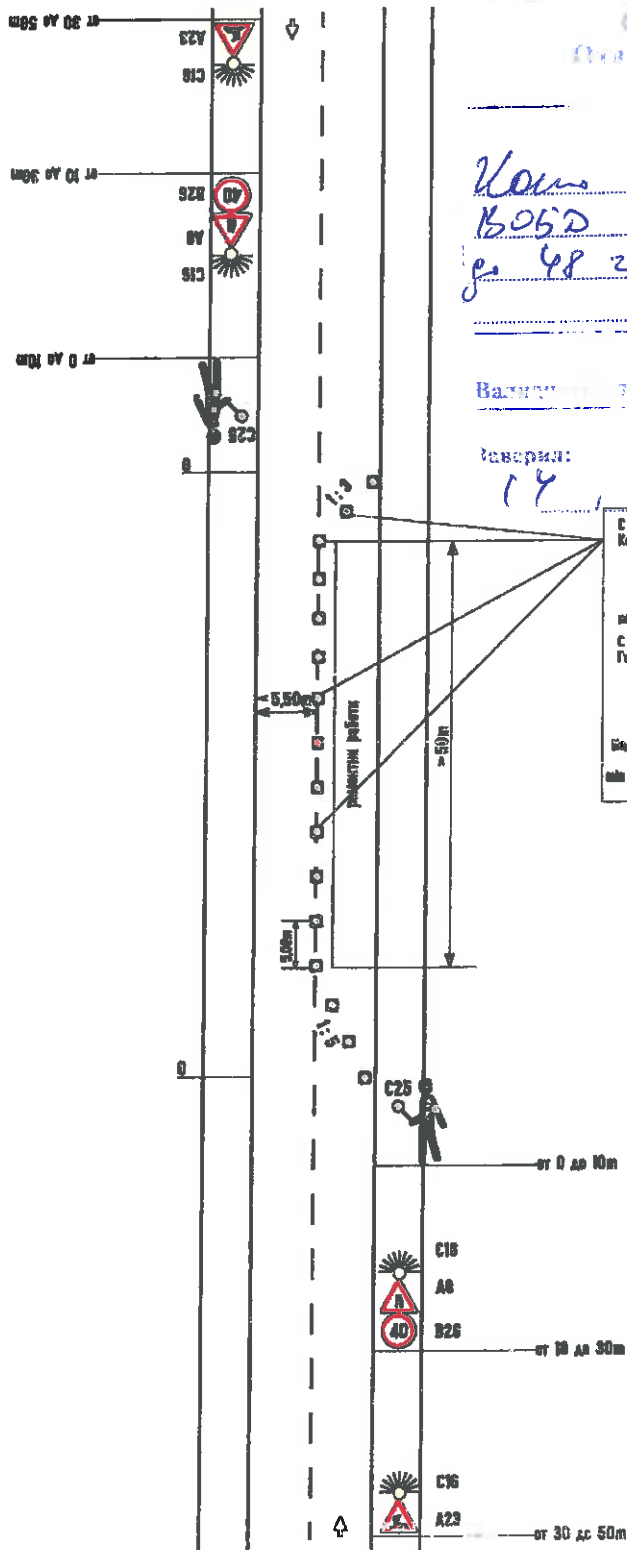
ВРЕМЕННА ОРГАНИЗАЦИЯ И БЕЗОПАСНОСТ НА ДВИЖЕНИЕТО

Приложение №15
към чл. 60, ал. 2

Сигнализиране на краткотрайни работи.

Двулентова двупосочна улица.

Работен участък върху едната пътна лента с дължина по-голяма от 50м

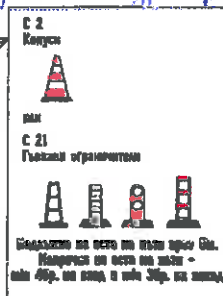


СТОЛБНА ОУЧИНА
БЕЗОПАСНОСТ

Компютърна схема за
БОВД за аварийни работи
до 48 часа за 2016г.

Важност: 7

Издание: 14, 12, 15



Изд. сгласно рег. № 52 БВ/НС
за типа на схемата за БОВД
за аварийни работи до 48 часа
за 2016г.

30.12.2015

При недостатъчно пространство
за разположение на пътните знаци
в пламките поставяйте над
на работна стойка-платформа (C27)

ВРЕМЕННА ОРГАНИЗАЦИЯ И БЕЗОПАСНОСТ НА ДВИЖЕНИЕТО

Приложение №16
към чл. 60, ал.2

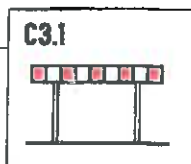
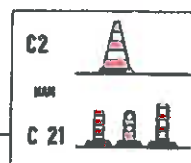
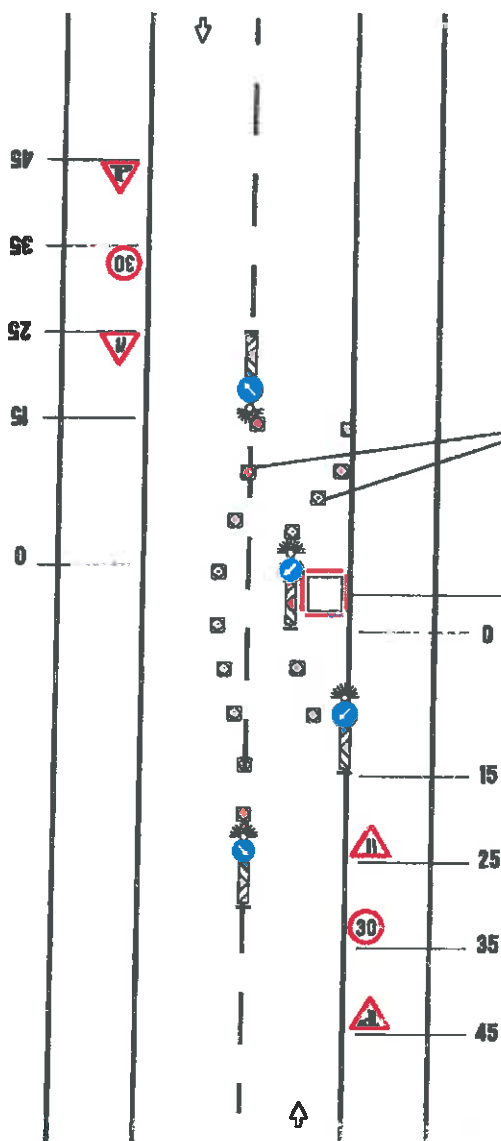
Сигнализиране на краткотрайни ремонтни работи

Двулентова двупосочна улица

Отваряне на шахта или капак
в края на пътното платно

ПРИМЕРНА СХЕМА

Наредба №3 от 16.08.2010г. за временна организация и безопасност на движението при извършване на строителни и монтажни работи по пътища и улици



ОТВАРЯНЕ НА ШАХТА
ИЛИ КАПАК

Улам или по-своя се
всичко се отваря работ
до 48 часа за 2016г.

Възстановяване на

Завършено

14.12.2015г.

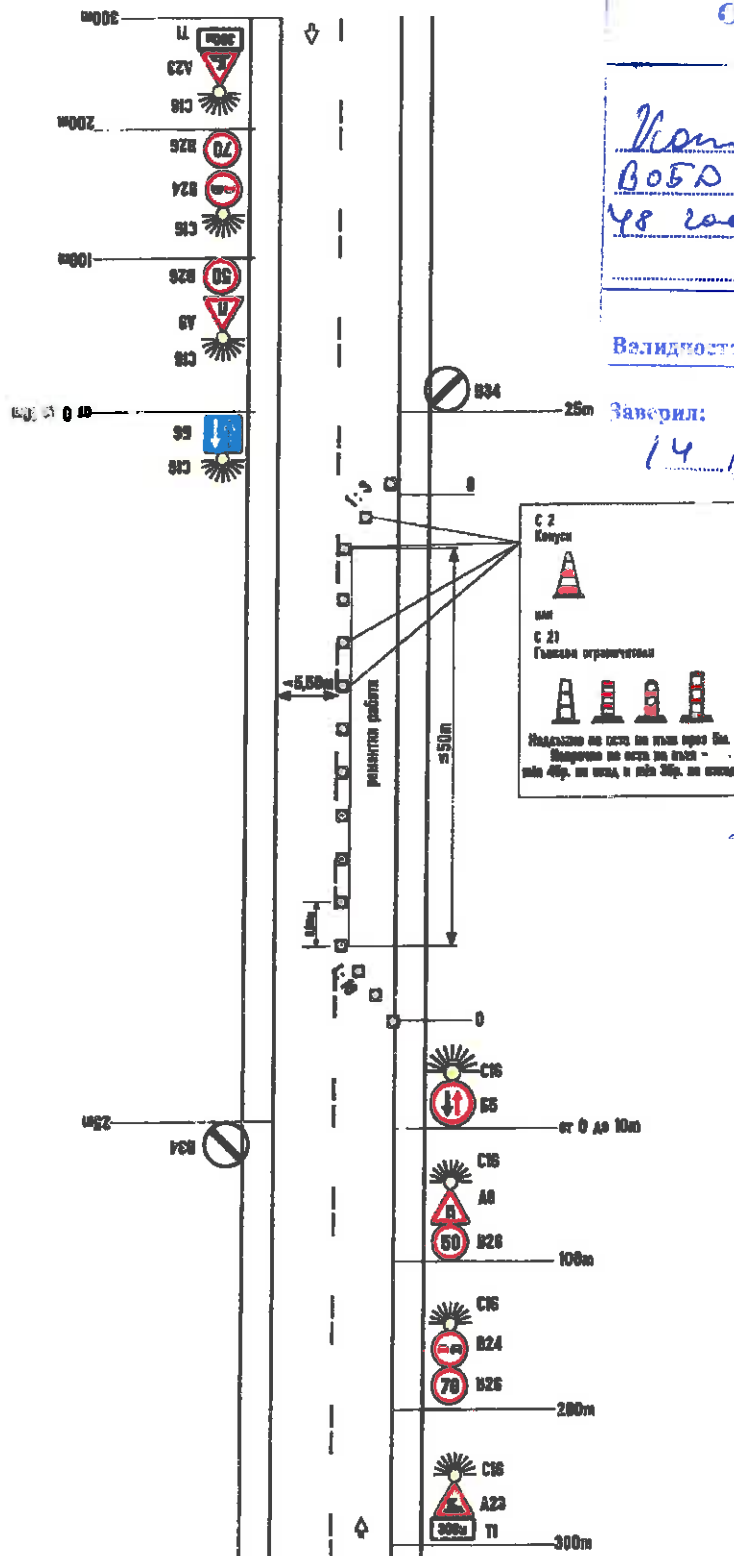
Изд. старшинство за 286/15.
за типове с
сварителни
за 2016г.
ОТДЕЛ "ПЪТНА ПОЛИЦИЯ"
СДВР
30.12.2015

ПРИМЕРНА СХЕМА

Сигнализиране на краткотрайни работи.

КЪМ ЧА. 60, ЗЛ. 3

Работен участък върху едната пътна
лента с дължина по-малка от 50м



СТО 13188-94


Ком. мунд. спра. та
ВООД и алгоритм планов р
48 год за 2016г.

Валидность: 27

Завсрил:


14, 12, 15

С 2
Колонны



или

С 21
Голландия ограничитель



Надстройка на постах на улицах города.
Надстройка на постах на трассе -
мин 400, на улицах и на трассе 300, на автомагистраль - 500.

0000 - 0000

ИЗД. УРАЛОВСКОЕ № 5286/15.
за типологическая 2004
за авария 3
до 48 2016

30.12.2015

ПРИМЕРНА СХЕМА

Наредба №3 от 16.08.2010г. за временна организация и безопасност на движението при извършване на строителни и монтажни работи по пътята и улици

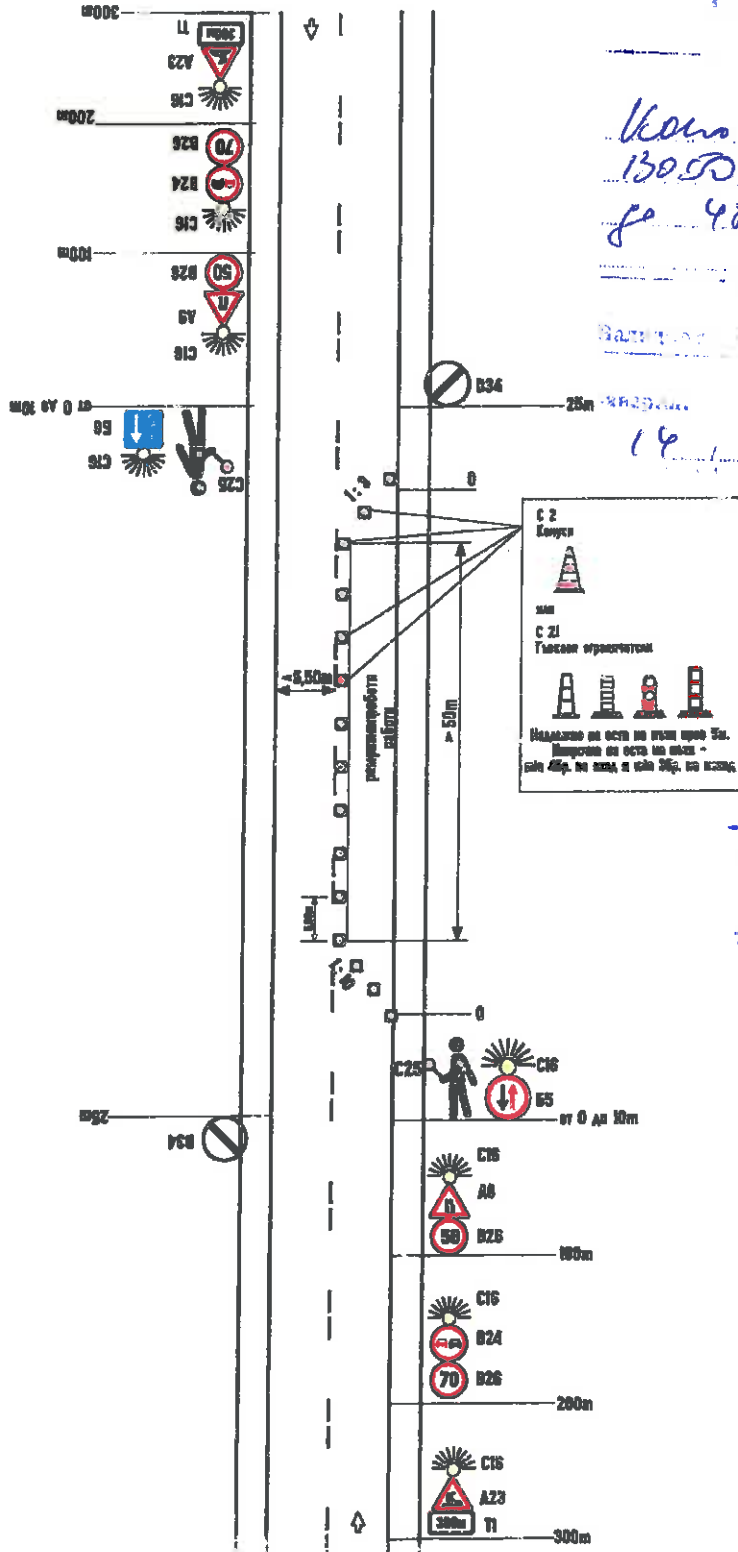
ВРЕМЕННА ОРГАНИЗАЦИЯ И БЕЗОПАСНОСТ НА ДВИЖЕНИЕТО

Приложение №18
към чл. 60, ал. 3

Сигнализиране на краткотрайни работи.

Двулентов двупосочен път.

Работен участък върху едната пътна лента с дължина по-голяма от 50м



Като изчисл. време се
13000 се свършват работи
до 48 часа за 2016г.

19.12.15. Аелф

Изд. становище рег. № 5286/15-
за типови схеми за 306д
за аварийни работи
до 48 часа за 2016г.

30.12.2015

ПРИМЕРНА СХЕМА

Приложение №19
към чл. 60, ал. 4

Двулентова двупосочна улица.

Работен участък върху тротоара



Учредительская конференция
открыта 30.10.1960

Итого:

414, 12-15, 1951

онн - ~~сб~~ Р

ИЗД. установице рег. № 5286/15-1
за тиража 1000 и 1000
при аварии на ВРЕМЕНИ
до 48 часа 20



30.12.2015

ПРИМЕРНА СХЕМА

Наредба N3 от 16.08.2010г. за временна организация и безопасност на движението при извършване на строителни и монтажни работи по пътята и улици

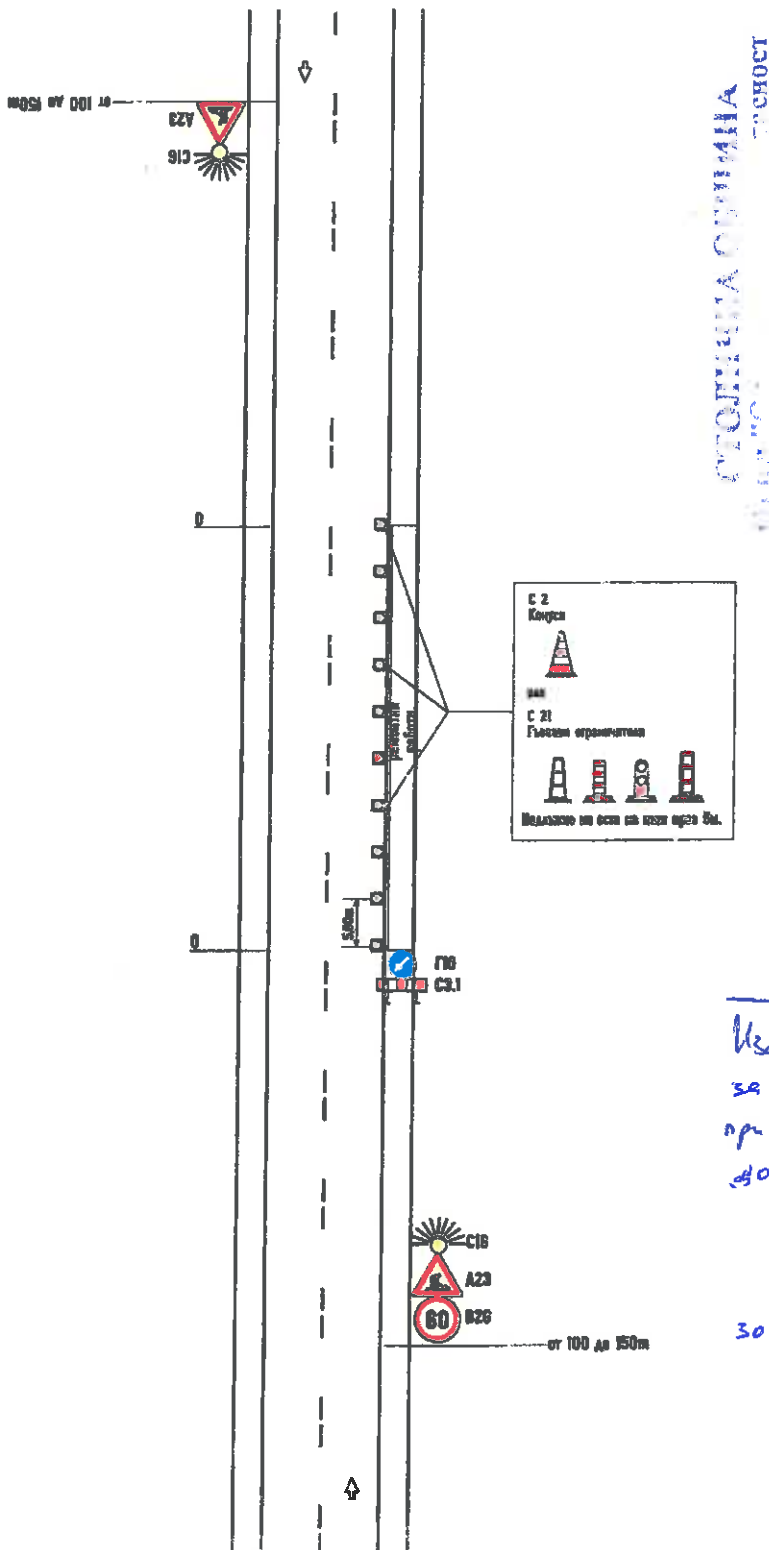
ВРЕМЕННА ОРГАНИЗАЦИЯ И БЕЗОПАСНОСТ НА ДВИЖЕНИЕТО

Приложение №20
към чл. 60, ал. 4

Сигнализиране на краткотрайни работи.

Двулентов двупосочен път.

Работен участък върху банкета



СТОПНИЦА ОБЩИНА
БЕЛАСИЦА

Като ми по въпроса за
БЗБД за аварийни работи
до 48 часа за 2016г.

14.12.2015

отп - СДВР
Изд. становище д-р. № 5286/15.
за типова
при аварийни работи
до 48 часа
30.12.2015



ПРИМЕРНА СХЕМА

Наредба N3 от 16.08.2010г. за временна организация и безопасност на движението при извършване на строителни и монтажни работи по пътища и улици

ВРЕМЕННА ОРГАНИЗАЦИЯ И БЕЗОПАСНОСТ НА ДВИЖЕНИЕТО

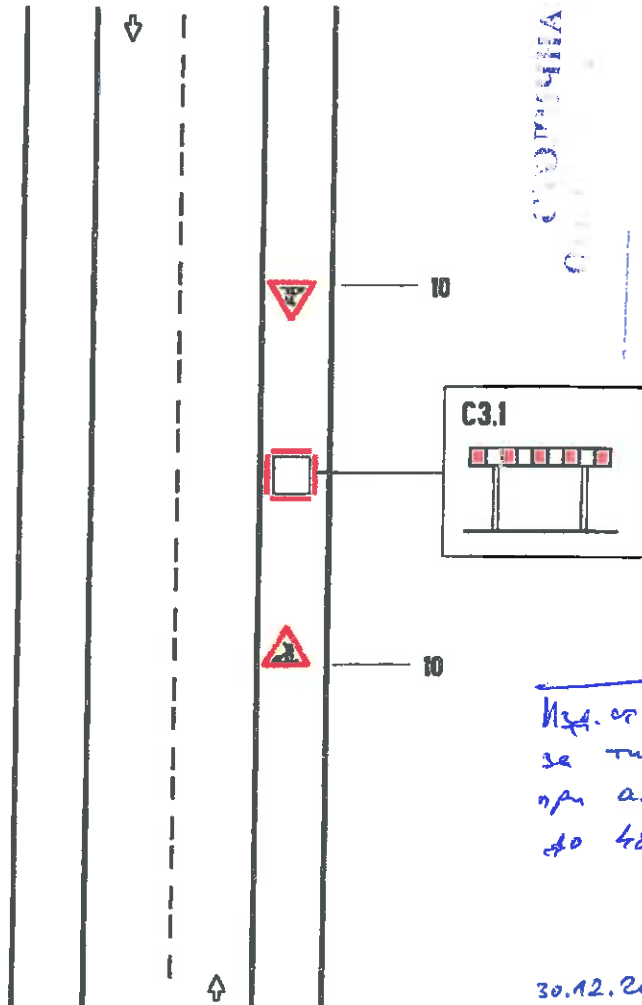
Приложение №21

към чл.60, ал. 4

Сигнализиране на краткотрайни работи

Двулентова двупосочна улица

Отваряне на шахта или капак на тротоара



СТРОИТЕЛНА ОРГАНИЗАЦИЯ
ОТВАРИЯНЕ НА ШАХТА ИЛИ КАПАК НА ТРОТОАРА

Като митов среден
вобс се обвързват работи
до 48 часа. 31.12.2015г.

Заместител

Заместител

14.12.2015г.

Изд. от автописане рег. № 5286/15г.
за типова работа се вобс
при аварията работи
до 48 часа
30.12.2015

