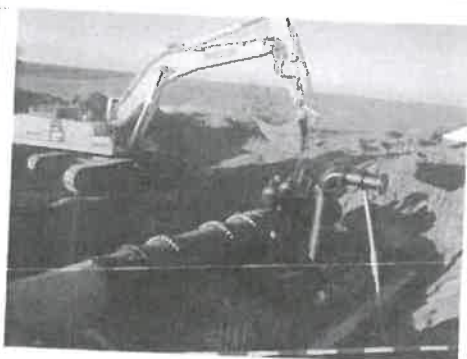


**RAICOMMERCE
CONSTRUCTION**



ОФЕРТА

НАИМЕНОВАНИЕ НА ОБЕКТА:

„Изпълнение на СМР за следните обекти:
Реконструкция на уличен канал по ул. „Симеон
Радев“ /тупик/ от ул. „Пирин“ до двор на 2-ро
СОУ „Академик Емилиян Станев“; СО – район
Витоша; Ремонт на отводнителна система на
западната част от двора на 2-ро СОУ „Емилиян
Станев“; СО - район Витоша“

ВЪЗЛОЖИТЕЛ:
СОФИЙСКА ВОДА АД

ПРЕДСТАВЕНА ОТ
„РАЙКОМЕРС КОНСТРУКШЪН“ ЕАД

В офертата са залучени обстоятелства из основание 331D

ДО "СОФИЙСКА ВОДА" АД

БЛАНКА ЗА ПОДАВАНЕ НА ОФЕРТА

За изпълнение на СМР за следните обекти:

- **Реконструкция на уличен канал по ул. „Симеон Радев“ /тупик/ от ул. „Пирин“ до двор на 2-ро СОУ „Академик Емилиян Станев“; СО – район Витоша;**
- **Ремонт на отводнителна система на западната част от двора на 2-ро СОУ "Емилиян Станев"; СО - район Витоша;**

След като се запознахме и приехме условията на публичната покана с горния предмет, предлагаме с настоящето да извършим работите, подробно описани в Раздел А: Техническо задание – предмет на договора (включително работните проекти), на цени, които са посочени в количествено-стойностните сметки, и в съответствие с приложените спецификации, подчинени във всяко отношение на условията на проектодоговора, включително Раздели А, Б, В, Г и Приложения.

Срок за изпълнение на работите, предмет на публичната покана: 30 работни дни, считано от датата на откриване на строителната площадка – дата на съставяне на протокол обр.2а

С подаването на настоящия документ декларираме, че приемаме условията и ще подпишем, в случай че бъдем избрани, Проектно-договора, включително приложенията към него, с който сме се запознали от публичната покана с горния предмет, включително всички приложения към нея.

Тази оферта остава валидна за срок от 180 дни, считано от крайната датата за подаване на офертата.

Име: Иван Христофоров Моллов

в качеството на: Изпълнителен директор

Надлежно упълномощен да подава оферта за и от името на:

Участник: Райкомерс Конструкшън ЕАД

Адрес за кореспонденция: гр. София, ж.к Люлин, бул. "Д-р Петър Дертлиев" 129

Телефон: 02 / 925 13 33

Факс: 02 / 925 12 13

Електронен адрес: office@raicommerce.bg

ЕИК/Булстат: 131458468

Седалище и адрес на управление: гр. София, ж.к Люлин, бул. "Д-р Петър Дертлиев" 129

BIC: FINVBGSF

IBAN: BG90FINV915010UB116421

Обслужваща банка: Първа инвестиционна банка АД


Подпис:

Дата: 14.08.2014 г.

**Списък-декларация с успешно изпълнено и завършено през последните 5 години на
Райкомерс Конструкция ЕАД**

№	Наименование на обекта	Място на изпълнение	Период на изпълнение	Инвеститор	Стойност
1	„Водопроводна и канализационна мрежа на територията между бул. „Ломско шосе“, ул. „Христо Силянов“, ул. „Екзарх Стефан“ и ул. „Бели Дунав“ ж.к. „Надежда 4“, район „Надежда“	гр. София	2011	Софийска вода АД	395,303.49 лв.
2	Канализация на кв. Илиянци: „Разделна канализация по ул. „Петуния“ – битова и дъждовна и реконструкция на водопровод по ул. „Петуния“, СО – район Надежда	гр. София	2011 / 2012	Софийска вода АД	1,086,265.33 лв.

Дата: 14.08.2014 г.


 Подпис: _____
 инж.Иван Моллов
 Изпълнителен директор

РЕФЕРЕНЦИЯ

от „СОФИЙСКА ВОДА“ АД

Настоящата референция се издава на фирма **„РАЙКОМЕРС КОНСТРУКШЪН“ АД** в уверение на това, че в периода м. Февруари 2011 г. – м. Май 2011 г. изпълнила обект: „Водопроводна и канализационна мрежи на територията м/у бул.Ломско шосе, ул.Христо Силянов, ул.Екзарх Стефан и ул.Бели Дунав – III, IV и V етап - ж.к.Надежда 4, СО район "Надежда"

Стойността на обекта е **395 303,49** лв. без ДДС.

Строежът е Трета категория и в въведен в експлоатация с Разрешение за ползване №СТ-05-842/17.08.2011г. на ДНСК.

Общата дължина на положените полиетиленовите тръби за водопроводи е **727,85м.**

- От тях основно трасе общо 582,20м: ПЕ ф 160 – 227,90м, ПЕ ф110 – 339,00м, ПЕ ф90– 15.30мм,
- За сградни водопроводни отклонения общо: 145,65м: ПЕ ф63 – 1,15м, ПЕ ф32 – 18,60м, ПЕ ф 25 – 73,50м.

Общата дължина на положените полипропиленови тръби за канализация е **678,50м.**

- От тях основно трасе общо 534,50м: ПП ф300- 344,30м, ПП ф400 – 124,20м и ПП ф600 -66,00м .
- За сградни канализационни отклонения: ПП ф200-144,00м.

Бяха изградени 14бр. РШ ф1000, 1 бр. РШ ф1500 и 25 бр. улични оттоци.

Фирмата изпълни точно и коректно поетите задължения с много добро качество и в определения срок, въпреки сложността на обекта. Същата разполага със собствено високотехнологично оборудване за безизкопно полагане на тръбопроводи, което позволява изпълнението на всички операции да се извършва съгласно съвременните стандарти за качество

Фирма „Райкомерс Конструкишън“ АД е сертифицирана съгласно стандарта за управление на качеството ISO 9001: 2000 и стандарта за управление на здравословни и безопасни условия на труд OHSAS 18001: 1999. При изпълнението на възложените й обекти стриктно следи и спазва всички изисквания на международните стандарти и на българското законодателство и нормативни актове.

С настоящата референция бихме искали да препоръчаме „Райкомерс Конструкишън“ АД като стабилен и надежден бизнес партньор, на когото може да се довери изграждането на водоснабдителни и канализационни мрежи и съоръжения.

ДИРЕКТОР „ИНЖЕНЕРНИ УСЛУГИ И АКТИВИ“:



РЕФЕРЕНЦИЯ

От „СОФИЙСКА ВОДА“ АД

Настоящата референция се издава на фирма **„РАЙКОМЕРС КОНСТРУКШЪН“ АД** в уверение на това, че през м. Септември 2011г – м. Март 2012 е изпълнила обект: **Канализация на кв. Илиянци: „Разделна канализация по ул. „Петуния“ – битова и дъждовна и реконструкция на водопровод по ул. „Петуния“, СО – район Надежда**

Стойността на обекта е **1 086 265.33** лв без ДДС.

Общата дължина на полиетиленовите тръби за водопроводи е **1248,00м.**

- От тях основно трасе общо 1078,50м: ПЕ ф 250 – 12,00м, ПЕ ф 160 – 249,40м, ПЕ ф 110 в траншея – 385,65м, ПЕ ф 110 сондаж – 408,75м, ПЕ ф 90 – 22,70м,
- За сградни водопроводни отклонения общо 169,50м: ПЕ ф 63 – 3,30м, ПЕ ф 32 – 15,10м, ПЕ ф 25 – 151,10м.

Общата дължина на положените тръби за канализация е **2683,40м.**

- От тях основно трасе общо 1548,40м: Стб. тр. ф 600 – 143,00м, Стб. тр. ф 800 – 245,70м, Стб. тр. ф 1000 – 172,00м, ПП ф 300 – 644,00м, ПП ф 400 – 326,20м и ПП ф 500 – 12,00м, ф 800 – 5,50м.
- За временен канал ПЕ оребрани муфирани тръби ф 200 – 1042,80м, ПВЦ ф 200 – 220,10м, ПВЦ ф 160 – 9,90м
- За сградни канализационни отклонения: ПЕ ф 200 – 92,20м.
- Бяха изградени 33бр. РШ ф 1000, 1 бр. РШ ф 2000, 3 бр. РШ ф 1500, 6 бр. РШ ф 1200 и 27бр. улични оттоци.

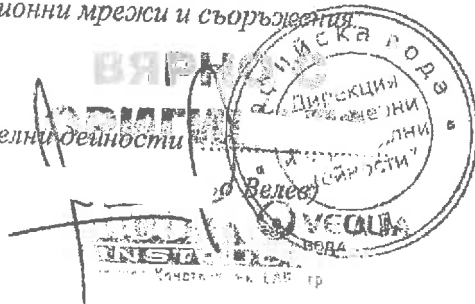
Фирмата изпълни точно и коректно поетите задължения с много добро качество и в определения срок, въпреки сложността на обекта. Същата разполага със собствено високотехнологично оборудване за безизкопно полагане на водопроводи, което позволява изпълнението на всички операции да се извършва съгласно съвременните стандарти за качество.

Фирма „Райкомерс Конструкции“ АД е сертифицирана съгласно стандарта за управление на качеството ISO 9001: 2000 и стандарта за управление на здравословни и безопасни условия на труд OHSAS 18001: 1999. При изпълнението на възложените й обекти стриктно следи и спазва всички изисквания на международните стандарти и на българското законодателство и нормативни актове.

С настоящата референция бихме искали да препоръчаме „Райкомерс Конструкции“ АД като стабилен и надежден бизнес партньор, на когото може да се довери изграждането на водоснабдителни и канализационни мрежи и съоръжения.

Дата:

Директор „Инженерни и строителни дейности“



Декларация - списък за наличието на основно оборудване, транспортни средства и механизация на "Райкомерс Конструкшън" ЕАД

№	Вид на оборудването	Описание - модел	Капацитет	Собствено или наето
Основни видове механизация и транспортни средства				
1	Комбиниран багер	KOMATSU WB 93 R5	$V_{г.кофа} = 1,0 \text{ м}^3$; $V_{баг.кофа} = 0,2 \text{ м}^3$, 74 kW (99.2 к.с.); 7,970 т	собствено
2	Верижен багер	HYUNDAI R 2335 LCR	1. Максимална дълбочина на изкопа 6.70 м. 2. Минимален габарит при ротация на 180 градуса: - на предница 2.35 м - на задница 1.65 м 3. Дължина на ПСМ 9.04 м 4. Ширина на ПСМ 2.99 м 5. Обща маса на ПСМ 23.800 кг.	наето
3	Вибро валеж - еднобандажен	STAVOSTROY WW 100	11,5 т; 34-200 kN	собствено
4	Вибро валеж - двубандажен	AMMANN AV 12 - 2	1,5 т; 13/16 kN, работна ширина 100 см.	собствено
5	Самосвал	KAMAZ 5511	15 т; 154 kW (209 к.с.)	собствено
6	Самосвал	KAMAZ 5511	15 т; 154 kW (209 к.с.)	собствено
Основни видове машини и оборудване				
7	Ел. генератор	G 10000 V	10 kW	собствено
8	Ел. генератор	G 10000 V	10 kW	собствено
9	Водна помпа	LWP2	10.25 kg; 840 l/min	собствено
10	Водна помпа	LWP2	10.25 kg; 840 l/min	собствено
11	Ръчна трамбовка	BOMAG 65/ 4	68 kg; 16,2kN; 10-11,8Hz	собствено
12	Ръчна трамбовка	BOMAG 65/ 4	68 kg; 16,2kN; 10-11,8Hz	собствено
13	Фугорезачка	GÖLZ FS 170S	9,5 kW; 2690 min ⁻¹ ; 116 kg;	собствено

Дата: 14.08.2014 г.
гр. София

Подпис
инж. Иван Моллов
Изпълнителен директор

СПИСЪК

на квалифицирания инженерно - технически персонал и работници на "Райкомерс Конструкшън" ЕАД, които ще бъдат ангажирани с изпълнението на поръчката

№	Трите имена	Длъжност	Образование / квалификация	Професионален опит
1	Свилен Георгиев Томов	Технически ръководител	Висше образование	12 г.
2	Георги Петров Манушкин	Монтажник ВиК мрежи	Средно образование + проф.квалификация	10 г.
3	Илия Георгиев Илиев	Монтажник ВиК мрежи	Средно образование + проф.квалификация	15 г.
4	Благовест Спасов Мичев	Машинист ПСМ	Средно образование + проф.квалификация	12 г.
5	Георги Валериев Димитров	Машинист ПСМ	Средно образование + проф.квалификация	8 г.
6	Красимир Атанасов Мунин	Машинист ПСМ	Средно образование + проф.квалификация	6 г.
7	Йордан Георгиев Ихтимански	Машинист ПСМ	Средно образование + проф.квалификация	25 г.
8	Иво Каменов Иванов	Арматурист	Средно образование + проф.квалификация	8 г.
9	Стоил Петров Дамянов	Кофражист	Средно образование + проф.квалификация	22 г.
10	Георги Иванов Кълвачев	Шофьор	Средно образование	13 г.
11	Кънчо Георгиев Кудуски	Шофьор	Средно образование	6 г.

Дата: 14.08.2014 г.
гр. София

Подпис: _____
инж. Иван Моллов
Изпълнителен директор
Райкомерс Конструкшън ЕАД

ВИСШЕ ТРАНСПОРТНО УЧИЛИЩЕ
"Тодор Каблешков" – София
факултет "Транспортна инфраструктура"



ДИПЛОМА

на **Свилен Георгиев Томов**

ЗА ВИСШЕ ОБРАЗОВАНИЕ
НА ОБРАЗОВАТЕЛНО-КВАЛИФИКАЦИОННА СТЕПЕН

МАГИСТЪР

по специалност
Транспортно строителство

с професионална квалификация
СТРОИТЕЛЕН ИНЖЕНЕР

Серия ВТУ-СФ-2001

№ 2009049

ДЕКАН:

(проф. д-р инж. Н. Неделчев)

РЕКТОР:

(доц. д-р инж. Н. Пенев)

(подпис)

(подпис)

ВЯРНО С
ОРИГИНАЛА

ДИПЛОМА
СТРОИТЕЛЕН ИНЖЕНЕР

РЕПУБЛИКА БЪЛГАРИЯ
Министерство на образованието и науката

"АрСи Професионален Център" ЕООД

София
Люблин

С голяма
София-столица

УДОСТОВЕРЕНИЕ

за професионално
обучение

007 - ВиКм 09 септември 2009

Георги Петров Манушкин

Разлог

Разлог

Благоевград

българско

2009

Д

част от професия

582050 Монтажник на водоснабдителни и канализационни мрежи

5820502 Външни ВиК мрежи

Център за професионално обучение към

"АрСи Професионален Център" ЕООД

присъствена

28.04.2009 г. - 13.08.2009

002 ВиКм 14 август 2009 г.

Отличен 6,00

Отличен 6,00

доц. инж. Асен Стаев

Билала Стефанова

РИГИНАЛА

РЕПУБЛИКА БЪЛГАРИЯ
Министерство на образованието и науката
"АрСи Професионален Център" ЕООД

София
Люблин

Столична
София-столица

УДОСТОВЕРЕНИЕ
за професионално
обучение

015 - ВнКм 09 септември 2009

Илия Георгиев Илиев

Пазарджик
Пазарджик
Пазарджик
българско

2009

част от професия

582050. Монтажник на водоснабдителни и канализационни мрежи

5820502 Външни ВнК мрежи

Център за професионално обучение към

"АрСи Професионален Център" ЕООД

присъствана

28.04.2009 г. - 13.08.2009

002 ВнКм 14 август 2009 г.

Много добър 5.00

Много добър 5.00

доц. инж. Асен Стакев

Билана Стефанова

РИГИДАЛ



**СВИДЕТЕЛСТВО
ЗА ПРАВОСПОСОБНОСТ**

Ред. № 64012-474 / 21.03.2006

Благовест Спасов Мичев

Пазарджик

Имя и фамилия кандидата

Место рождения

Область

Область

Год

2006

Курс за придобиване на правоспособност

Възраст на кандидата

ОРИГИНАЛ

**ПРАВИЛНИК ЗА ДОБИВАНЕ НА ПРАВОСПОСОБНОСТ
ЗА МАШИНИСТИ**

Д.В. бр. 20 от 10.03.1987 сгоден, изд. в год. Бр. 42/1974 К

от положените изпити (протокол № 46 от 16.03.2006)

придобива правоспособност **МАШИНИСТ НА ПЪТНО-СТРОИТЕЛНИ
МАШИНИ**

степен

Директор / Раководителят **инж. Чавдар Златевков**



СВИДЕТЕЛСТВО
за правоспособност

№ 1 - 1 27.01. 2010

ГЕОРГИ ВАЛЕРИЕВ ДИМИТРОВ

Плевен

Плевен

Плевен

2010

КВАЛИФИКАЦИОНЕН КУРС
МАШИНИСТ НА ПСМ

ОПРЕДЕЛЕНИЕ
НА РЕЗУЛТАТА

Правилник на МОН за добиване на правоспособността за
..... машинист на ПСМ

42 31.05.1974

26.01.2010

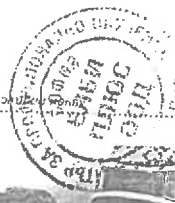
ВОДУЧ НА ПСМ

(багер, булдозер, тов. машини, наляк, грейдер, ескрепер)

ВТОРА КВАЛИФИКАЦИОННА ГРУПА

Красимир Георгиев

СВИДЕТЕЛСТВО ЗА ПРАВОСПОСОБНОСТ



Реш. № 2526 / 21.12.2007

КРАСИМИР АТАНАСОВ МУНИН

роден... в град/село ДОБРИНИЩЕ

община ДОБРИНИЩЕ

област БЛАГОЕВГРАД

ЛНЧ... гражданство...

през 2008... водила заличен курс за придобиване на правоспособност

ОБРАЗЛОЖЕНИЕ
ОТ ПРАВОСЪДИЕТО

На основание Чл. 22, ал. 3, чл. 39 и чл. 3100 (ДВ бр. 68, 1999 г.) и

Правилник за придобиване правоспособ. на малолетни

ДВ бр. ... 20 и др. ... 1968 г. и др. ...

от пожеланите платни документи бр. ... 179 ... 04.12.2007

судебна правоспособност ... Малийност на неспособност на малолетни - батери, булдозери и товарачни машини

свидетел

Директор / Ръководител: ... илж. Магдалинка Василева

11182/001/001/09/00



СВИДЕТЕЛСТВО
ЗА ПРАВОСПОСОБНОСТ

Ръководство 431-17.03.2006 г.

Йордан Георгиев Ихтимански

п.к. 1100, село и ф.к. 1100

п.к. 1100, село Патаденица

с.б. 1100

Пловдив

Личностна карта

п.к. 1100, село Патаденица Курс за придобиване на правоспособност



Численост Правилник за добиване на правоспособност
за машинисти

Л.в. 10.03.1967 г. от 10.03.1967 г. до 10.03.2005 г.
Бр. 851875 г.

от положените изпити (протокол № 46) от 16.03.2005 г.
придобива правоспособност машинист на пътно-строителни
машини

Директор / Съобщител: Инж. Чавдар Здравков

РЕПУБЛИКА БЪЛГАРИЯ
Министерство на образованието и науката

"АрСи Профешънъл Център" ЕООД

район: София
поща: Люлин

столична
София-столица

УДОСТОВЕРЕНИЕ

за професионално обучение

61

18 ноември 2009

Иво Каменов Иванов

фамилия: Белоградчик
име: Белоградчик
поща: Видин
2009
българско
Д
част от професия

професия: СТРОИТЕЛ - 582030
специалност: АРМИРОВКА И БЕТОН - 5820303
професионален център: Център за професионално обучение към
"АрСи Профешънъл Център" ЕООД
форма на обучение: дневна - 26.06.09г. - 14.10.09г.
срок на обучение: 004 - 20 октомври 2009 г.
срок на обучение: 004 - 20 октомври 2009 г.
срок на обучение: 004 - 20 октомври 2009 г.
срок на обучение: 004 - 20 октомври 2009 г.

ПРЕДСЕДАТЕЛ
на изпитвателната комисия

ДИРЕКТОР/РЪКОВОДИТЕЛ:

доц. инж. Асен Стакев

Биляна Стефанова

АРСИ
ПРОФЕШЪНЪЛ

РЕПУБЛИКА БЪЛГАРИЯ
Министерство на образованието и науката

Център за професионално обучение към
"АрСи Професиънъл Център" ЕООД

София
Люлин

Столична
София-столица

УДОСТОВЕРЕНИЕ

за професионално обучение

72

18 ноември 2009

Стоил Петров Дамянов

Цръмча

Пазарджик

Пазарджик

българско

2009

Д

част от професия

СТРОИТЕЛ

- 582030

АРМИРОВКА И БЕТОН

- 5820303

Център за професионално обучение към

"АрСи Професиънъл Център" ЕООД

дневна

26.06.09г. - 14.10.09г.

00-1

20 октомври 2009 г.

Много добър

5.00

Добър

4.00

ПРЕДСЕДАТЕЛ
НА УЧЕБНО-МЕТОДИЧЕСКА КОМИСИЯ

доц. инж. Асен Стакев

МЕСТО СЪПРОВОДИТЕЛ

Билиана Стефанова

ДЕКЛАРАЦИЯ

Долуподписаният Иван Христофоров Моллов, ЕГН _____, лична карта № _____ издадена от МВР гр. София на 04.10.2010 г., в качеството си на Изпълнителен директор на фирма Райкомерс Конструкшън ЕАД, участник в процедура за възлагане на обществена поръчка с предмет: **„Изпълнение на СМР за следните обекти: Реконструкция на уличен канал по ул. „Симеон Радев“ /тупик/ от ул. „Пирин“ до двор на 2-ро СОУ „Академик Емилиян Станев“; СО - район Витоша; Ремонт на отводнителна система на западната част от двора на 2-ро СОУ "Емилиян Станев"; СО - район Витоша“**

ДЕКЛАРИРАМ че:

представяваното от мен дружество Райкомерс Конструкшън ЕАД, в случай че бъде избран за изпълнител, при сключване на договора ще представи действаща застраховка професионална отговорност по чл.171 от ЗУТ. Застраховката ще бъде поддържана през целия период на договора.

Дата: 14.08.2014 г.

Декларатор: _____





КАМАРА НА СТРОИТЕЛИТЕ В БЪЛГАРИЯ

ЦЕНТРАЛЕН ПРОФЕСИОНАЛЕН РЕГИСТЪР НА СТРОИТЕЛЯ

УДОСТОВЕРЕНИЕ

№ IV - TV 006072

Комисията за воденето, поддържането и ползването на Централния професионален регистър на строителя, на основание чл. 19 от Закона за камарата на строителите, издава настоящото удостоверение на:

Строител: РАЙКОМЕРС КОНСТРУКШЪН ЕАД
Седелище и адрес на управление: 1359 София, бул. "Д-р Петър Дертлиев" №129
Представяващ: Иван Христофоров Моллов
ЕИК: 131458468

В уверение на това, че с решение на комисията и протокол 0059/15.09.2008 строителят е вписан в Централния професионален регистър на строителя за изпълнение на строежи със следния обхват:

- ЧЕТВЪРТА ГРУПА ● - строежи от благоустройствената инфраструктура, хидротехническото строителство и опазването на околната среда;
- На основание чл. 5, ал. 4 от Правилника за реда за вписване и водене на Централния професионален регистър на строителя:
- СТРОЕЖИ ОТ ПЪРВА ДО ЧЕТВЪРТА КАТЕГОРИЯ ●

Конкретният вид на строежите, за които се издава настоящото удостоверение, се определя в чл. 5, ал. 6 от Правилника за реда за вписване и водене на Централния професионален регистър на строителя и във връзка с чл. 137, ал. 1 от ЗУТ

КАМАРА НА СТРОИТЕЛИТЕ В БЪЛГАРИЯ
ЦЕНТРАЛЕН ПРОФЕСИОНАЛЕН РЕГИСТЪР НА СТРОИТЕЛЯ

ТАЛОН № IV - TV 01

Строител: РАЙКОМЕРС КОНСТРУКШЪН ЕАД

ЕИК: 131458468

НАСТОЯЩИЯТ ТАЛОН СЕ ИЗДАВА НА ОСНОВАНИЕ ЧЛ.23, АЛ.1 ОТ ПРАВИЛНИКА ЗА РЕДА ЗА ВПИСВАНЕ И ВОДЕНЕ НА ЦЕНТРАЛНИЯ ПРОФЕСИОНАЛЕН РЕГИСТЪР НА СТРОИТЕЛЯ И Е НЕРАЗДЕЛНА ЧАСТ ОТ УДОСТОВЕРЕНИЕ ЗА ВПИСВАНЕ

№ IV - TV 006072

ВАЛИДНОСТ НА ТАЛОНА: 30.09.2014

Председател на комисията:

•София • 2013 •

Доц. д-р инж. Георги Линков



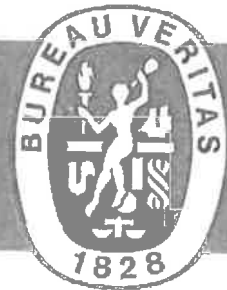
ПРЕДСЕДАТЕЛ НА КОМИСИЯТА:

ПРЕДСЕДАТЕЛ НА УС:

(доц. д-р инж. Георги Линков)

Настоящото удостоверение е неважидно без приложения талон с указан срок.

BUREAU VERITAS
Certification



РАЙКОМЕРС КОНСТРУКШЪН ЕАД

ж.к. Люлин, бул. „Д-р Петър Дертлиев“ №129,
1359 София, България

Bureau Veritas Certification удостоверява, че системата за управление на горепосочената организация е оценена и е установено нейното съответствие с изискванията на стандарта за управление, указан по-долу

Стандарт

ISO 9001:2008

Обхват на сертификация

Изграждане и ремонт на водопроводи, канализация, пътища, сгради, системи за газификация, газопроводи, отопление и енергийна ефективност.

Начало на сертификационния цикъл: **20 Декември 2011**

При постоянно поддържане на системата за управление на качеството, този сертификат е валиден до: **19 Декември 2014**

Първоначална дата на сертификация: **09 Юли 2001**

Сертификат №: **BG18104Q/1**

Версия 3, Дата на ревизия: **22 Юли 2013**

Rayna Zlatarova

Rayna Zlatarova, Technical Manager Bureau Veritas Certification Bulgaria

Certification body address: Brandon House, 180 Borough High Street, London SE1 1LB, United Kingdom
Local Office: 81A, Bulgaria Blvd., 1404 Sofia, Bulgaria



008

Информация за обхвата на сертификата и приложението на изискванията на системата за управление могат да бъдат получени от организацията.

За валидността на настоящия сертификат моля обаждете се на: +359 (2) 983 60 44

Стр. 1 от 1

ВАЖНО С
ОРИГИНАЛА

BUREAU VERITAS
Certification



РАЙКОМЕРС КОНСТРУКШЪН ЕАД

ж.к. Люлин, бул. „Д-р Петър Дертлиев“ №129,
1359 София, България

*Bureau Veritas Certification удостоверява, че системата за управление
на горепосочената организация е оценена и е установено нейното
съответствие с изискванията на стандарта за управление, указан по-долу*

Стандарт

ISO 14001:2004

Обхват на сертификация

**Изграждане и ремонт на водопроводи, канализация, пътища,
сгради, системи за газификация, газопроводи, отопление и
енергийна ефективност.**

Начало на сертификационния цикъл: **20 Декември 2011**

При постоянно поддържане на системата за управление, този сертификат е валиден
до: **19 Декември 2014**

Първоначална дата на сертификация: **09 Април 2009**

Сертификат №: **BG18104E/2**

Версия 3, Дата на ревизия: **22 Юли 2013**

Rayna Zlatarova
Rayna Zlatarova, Technical Manager Bureau Veritas Certification Bulgaria

Certification body address: Brandon House, 180 Borough High Street, London SE1 1LB, United Kingdom
Local Office: 81A, Bulgaria Blvd., 1404 Sofia, Bulgaria



006

Информация за обхвата на сертификата и приложението на изискванията
на системата за управление могат да бъдат получени от организацията.

За валидността на настоящия сертификат моля обадете се на: +359 (2) 983 60 44

Стр. 1 от 1

ВЕРНО С
ОРИГИНАЛА



ДЕКЛАРАЦИЯ

ЗА ОГЛЕД НА ОБЕКТА, ПРЕДМЕТ НА ОБЩЕСТВЕНАТА ПОРЪЧКА

Долуподписаният Иван Христофоров Моллов ЕГН _____ лична карта № _____ издадена от МВР гр. София на 04.10.2010 г., в качеството си на изпълнителен директор на фирма „Райкомерс Конструкшън“ ЕАД във връзка с обектите, предмет на публична покана с предмет „Изпълнение на СМР за следните обекти: Реконструкция на уличен канал по ул. „Симеон Радев“ /тупик/ от ул. „Пирин“ до двор на 2-ро СОУ „Академик Емилиян Станев“; СО – район Витоша; Ремонт на отводнителна система на западната част от двора на 2-ро СОУ „Емилиян Станев“; СО – район Витоша“

ДЕКЛАРИРАМ:

1. Посетих площадката на обекта и съм запознат с особеностите на площадката - подходи, комуникации, разположение и други условия, при които ще бъде изпълнен предмета на горесцитираната публична покана за възлагане на обществена поръчка.
2. Запознах се със строителната документация и няма да предявявам претенции, които да доведат до оскъпяване на строителството.

Известна ми е наказателната отговорност за деклариране на неверни данни.

Дата: 14.08.2014 г.

Декларатор: _____

Декларацията се попълва от представляващия участника.

КОЛИЧЕСТВЕНО - СТОЙНОСТНА СМЕТКА №1

СТРОЕЖ: Реконструкция на канал по ул. "Симеон Радев" от ул. "Пирин" до 2-ро СОУ "Акад. Емилиян Станев", ж.к. "Бъкстон", СО - район Витоша

ЧАСТ: Канализация

№ по ред	Наименование на работите	Един. мярка	количество	пределна единична цена; лв.	пределна стойност лв.	оферирана единична цена; лв.	оферирана стойност лв.
1	3	4	5			7	8
A.01. ПОДГОТВИТЕЛНИ РАБОТИ							
1	Рязане на асфалтова настилка	м1	146.00	2.10	306.60	2.08	303.68
2	Разкъртване на асфалтова настилка - механизирено	м2	156.56	5.63	881.43	5.57	872.04
3	Разкъртване на бетонови бордюри	м1	6.00	5.77	34.62	5.71	34.26
4	Натоварване и извозване строителни отпадъци на депо, вкл. разриване	м3	16.13	27.90	450.03	27.62	445.51
5	Разбиване ръчно бетон на съществ. съоръжение при реконструкции	м3	0.05	157.05	7.85	155.48	7.77
ОБЩО A.01.					1 680.53		1 663.26
A.02. ЗЕМНИ РАБОТИ							
6	Машинен изкоп с багер на транспорт вкл. извозване на депо и разри-ване при дълбочина на изкопа до 4.00м (важи само за канализация)	м3	436.16	23.98	10 459.12	23.74	10 354.44
7	Машинен изкоп с багер на транспорт вкл. извозване на депо и разри-ване при дълбочина на изкопа над 4.01м (важи само за канализация)	м3	11.66	25.12	292.90	24.87	289.98
8	Ръчен плътно укрепен изкоп с ширина до 4,00м и дълбочина до 2.00м	м3	29.71	14.60	433.77	14.45	429.31
9	Ръчен плътно укрепен изкоп с ширина до 4,00м и дълбочина до 4,00м	м3	19.67	22.45	441.59	22.23	437.26
10	Ръчен плътно укрепен изкоп с ширина до 4,00м и дълбочина до 6.00м	м3	0.38	29.62	11.26	29.32	11.14
11	Превоз излишни земни маси на депо включително механизирено натоварване и разриване	м3	49.76	20.08	999.18	19.88	989.23
12	Укрепване двустранно плътно и разкрепване изкоп с ширина до 4м в земни почви с дълбочина от 0.00 до 2.01м	м2	343.51	9.64	3 311.44	9.54	3 277.09
13	Укрепване двустранно плътно и разкрепване изкоп с ширина до 4м в земни почви с дълбочина от 2.00 до 4.01м	м2	214.26	12.36	2 648.25	12.24	2 622.54
14	Укрепване двустранно плътно и разкрепване изкоп с ширина до 4м в земни почви с дълбочина от 4.00 до 6.01м	м2	3.95	13.10	51.75	12.97	51.23
15	Направа пясъчна подложка и насип над тръби вкл. доставка и уплътняване	м3	3.30	38.46	126.92	38.08	125.66
16	Направа насип над тръби от каменна фракция 0-4мм, вкл. доставка и уплътняване	м3	69.25	36.54	2 530.40	36.17	2 504.77
17	Обратно засипване с нестандартен трошен камък, вкл. доставка и уплътняване	м3	328.82	36.92	12 140.03	36.55	12 018.37
ОБЩО A.02.					33 446.59		33 111.02
A.03. СТРОИТЕЛНИ РАБОТИ							
18	Направа кофраж за дъно и стени	м2	5.99	17.34	103.87	17.17	102.85

19	Доставка,превоз и полагане бетон С 8/10 за бетонов кожух на тръби	м3	1.97	143.73	283.15	142.29	280.31
20	Доставка,превоз и полагане бетон В15 за берми	м3	0.44	158.31	69.66	156.73	68.96
21	Доставка,превоз и полагане бетон В25 с W0.4 за опорен блок	м3	1.27	174.14	221.16	172.4	218.95
22	Направа тухлена зидария от бетонови тухли над 1/2тухла	м3	0.04	273.03	10.92	270.3	10.81
ОБЩО А.03.				688.75			681.88
А.04.СЪОРЪЖЕНИЯ							
23	Направа двоен двуставен бетонов УО с тръби ф400 и чутунена решетка	бр	5	750.53	3 752.65	743.02	3 715.10
Стоманобетонови съоръжения							
24	Направа РШ от готови стоманобетонови елементи с ф1000 и Н=3м	бр	1	1 586.64	1 586.64	1570.77	1 570.77
25	Направа РШ от готови стоманобетонови елементи с ф1000 и Н=4м	бр	1	2 005.40	2 005.40	1985.35	1 985.35
ОБЩО А.04.				7 344.69			7 271.22
А.06.ДОПЪЛНИТЕЛНИ ВИДОВЕ РАБОТИ							
26	Разбиване отвор и забетониране на тръби в съществуващи съоръжения	бр	7	38.09	266.63	37.71	263.97
27	Пресвързване съществуващи СКО към новоизградена канализация	бр	2	68.48	136.96	67.8	135.60
28	Разрушаване съществуващи РШ наговарване и изнасяне отпадъците	бр	1	599.09	599.09	593.1	593.10
ОБЩО А.06.				1 002.68			992.67
А.08. ПЪТНА ЧАСТ							
29	Валиране и подравняване пътнo легло	м2	156.56	2.17	339.74	2.15	336.60
30	Полагане основа от трошен камък с непрекъсната зърнометрия, вкл.превоз и уплътняване	м3	54.80	39.67	2 173.92	39.27	2 152.00
31	Полагане битумизирана основа	т	22.54	129.66	2 922.54	128.36	2 893.23
32	Полагане асфалтобетон плътна смес	т	15.03	176.42	2 651.59	174.66	2 625.14
33	Заливане фуги с асфалтова смес	м1	146.00	2.30	335.80	2.28	332.88
34	Възстановяване съществ.бетонови бордюри, вкл.бетонова основа	м1	6.00	14.13	84.78	13.99	83.94
ОБЩО А.08.				8 508.36			8 423.79
А.09. ВРЕМЕННА ОРГАНИЗАЦИЯ НА ДВИЖЕНИЕТО							
	Пътен знак А23	бр	2.00	13.07	26.14	12.94	25.88
	Пътен знак В2	бр	1.00	13.07	13.07	12.94	12.94
	Пътен знак Г4	бр	1.00	13.07	13.07	12.94	12.94
	Пътен знак Г6	бр	1.00	13.07	13.07	12.94	12.94
	Пътен знак С 3.1	бр	1.00	15.44	15.44	15.29	15.29
	Мигаща светлина на стойка С16	бр	1.00	19.01	19.01	18.82	18.82
	Полиетиленова оградаща лента С3.3	м1	131.00	0.30	39.30	0.3	39.30
ОБЩО А.09.				139.10			138.11
А.10. ПЛАН ЗА БЕЗОПАСНОСТ И ЗДРАВЕ							
	Монтаж и демонтаж на плътна ограда	м1	131	2.77	362.87	2.74	358.94
	Информационно табло	бр	1	79.20	79.20	78.41	78.41
	Химическа тоалетна - преносима (наем/ месец)	бр	1	188.10	188.10	186.22	186.22
	Преносим контейнер за санитарно-битови нужди (наем/ месец)	бр	1	108.90	108.90	107.81	107.81
ОБЩО А.10.				739.07			731.38

ТРЪБОПРОВОДИ							
3. Полипропиленови тръби - PP с DN по вътрешен диаметър							
Доставка и монтаж на PP оребрени, с муфа тръби SN8 с DN/ID 200	м1	16.00	60.13	962.08	59.53	952.48	
Доставка и монтаж на PP оребрени, с муфа тръби SN8 с DN/ID 400	м1	57.50	190.05	10 927.88	188.15	10 818.63	
Доставка и монтаж на PP муфи за преминаване през бетон с DN/ID 200	бр	1.00	13.98	13.98	13.84	13.84	
Доставка и монтаж на PP муфи за преминаване през бетон с DN/ID 400	бр	4.00	43.28	173.12	42.85	171.40	
Доставка и монтаж на коляно PP DN200	бр	2.00	76.56	153.12	75.79	151.58	
Доставка и монтаж на тройник прав от PP DN 200/200	бр	2.00	331.75	663.50	328.43	656.86	
ОБЩО В.03.				12 893.68		12 764.79	
В.08. Седловидни съединения за странични включвания							
Доставка и монтаж на седловидни съединения за странични включвания SN8 DN400/200	бр	2.00	219.40	438.80	217.21	434.42	
ОБЩО В.08.				438.80		434.42	
В11. Дренажни работи							
Направа дренаж от PVC тръби с перфорация ф110, вкл. доставка на тръба и дренажен материал	м1	57.50	75.92	4 365.40	75.16	4 321.70	
Полагане "геотекстил" над дренаж	м2	69.00	1.00	69.00	0.99	68.31	
ОБЩО В.11.				4 434.40		4 390.01	
РЕКАПИТУЛАЦИЯ				пределна стойност лв.		оферирана стойност лв.	
А.01. ПОДГОТВИТЕЛНИ РАБОТИ				1 680.53		1 663.26	
А.02. ЗЕМНИ РАБОТИ				33 446.59		33 111.02	
А.03. СТРОИТЕЛНИ РАБОТИ				688.75		681.88	
А.04. СЪОРЪЖЕНИЯ				7 344.69		7 271.22	
А.06. ДОПЪЛНИТЕЛНИ ВИДОВЕ РАБОТИ				1 002.68		992.67	
А.08. ПЪТНА ЧАСТ				8 508.36		8 423.79	
А.09. ВРЕМЕННА ОРГАНИЗАЦИЯ НА ДВИЖЕНИЕТО				139.10		138.11	
А.10. ПЛАН ЗА БЕЗОПАСНОСТ И ЗДРАВЕ				739.07		731.38	
В.03. Полипропиленови тръби - PP с DN по вътрешен диаметър				12 893.68		12 764.79	
В.08. Седловидни съединения за странични включвания				438.80		434.42	
В11. Дренажни работи				4 434.40		4 390.01	
О Б Щ О З А КОЛИЧЕСТВЕНО - СТОЙНОСТНА СМЕТКА №1:				71 316.65		70 602.55	

ПРЕДСТАВИТЕЛ НА ИЗПЪЛНИТЕЛЯ.

Иван Моллов
Изп. директор
"Райкомерс Конструкшън" ЕАД

КОЛИЧЕСТВЕНО - СТОЙНОСТНА СМЕТКА №1

КОЛИЧЕСТВЕНО - СТОЙНОСТНА СМЕТКА №2

СТРОЕЖ: Ремонт на отводнителна система на западната част от двора на 2-ро СОУ "Емилиян Станев", ж.к. "Бъкстон", СО - район Витоша

ЧАСТ: Канализация

№ по ред	Наименование на работите	Един. мярка	количество	пределна единична цена; лв.	пределна стойност лв.	оферирана единична цена; лв.	оферирана стойност лв.
1	2	3	4	5	6	7	8
	A.01.ПОДГОТВИТЕЛНИ РАБОТИ						
1	Рязане на асфалтова настилка	м1	77.00	2.10	161.70	2.08	160.16
2	Разкъртване на асфалтова настилка - механизирано	м2	269.00	5.63	1 514.47	5.57	1 498.33
3	Фрезозане асфалтобетонова настилка - механизирано	м2	42.00	3.81	160.02	3.77	158.34
4	Разкъртване на бетонова настилка ръчно с канго (за тротоари)	м2		11.17		11.06	
5	Разкъртване на бетонови бордюри	м1	152.00	5.77	877.04	5.71	867.92
6	Разкъртване на тротоарна настилка от бетонови плочи, вкл. почистване и подреждане за повторна употреба	м2	94.00	5.35	502.90	5.3	498.20
7	Натоварване и извозване строителни отпадъци на депо, вкл. разриване	м3	43.92	27.90	1 225.37	27.62	1 213.07
	ОБЩО A.01.				4 441.50		4 396.02
	A.02.ЗЕМНИ РАБОТИ						
8	Машинен изкоп с багер на транспорт вкл. извозване на депо и разри-ване при дълбочина на изкопа до 4.00м (важи само за канализация)	м3	430.07	23.98	10 313.08	23.74	10 209.86
9	Машинен изкоп с багер на транспорт вкл. извозване на депо и разри-ване при дълбочина на изкопа над 4.01м (важи само за канализация)	м3	12.44	25.12	312.49	24.87	309.38
10	Машинен изкоп с багер на отвал при две утежн. условия с дълбочина до 4.00м (важи само за канализация)	м3	65.35	7.87	514.30	7.79	509.08
11	Ръчен плътно укрепен изкоп с ширина до 4,00м и дълбочина до 2.00м	м3	33.40	14.60	487.64	14.45	482.63
12	Ръчен плътно укрепен изкоп с ширина до 4,00м и дълбочина до 4,00м	м3	22.87	22.45	513.43	22.23	508.40
13	Ръчен плътно укрепен изкоп с ширина до 4,00м и дълбочина до 6,00м	м3	0.17	29.62	5.04	29.32	4.98
14	Превоз излишни земни маси на депо включително механизирано натоварване и разриване	м3	28.43	20.08	570.87	19.88	565.19

15	Укрепване двустранно плътно и разкрепване изкоп с ширина до 4м в земни почви с дълбочина от 0.00 до 2.01м	м2	417.84	9.64	4 027.98	9.54	3 986.19
16	Укрепване двустранно плътно и разкрепване изкоп с ширина до 4м в земни почви с дълбочина от 2.00 до 4.01м	м2	272.16	12.36	3 363.90	12.24	3 331.24
17	Укрепване двустранно плътно и разкрепване изкоп с ширина до 4м в земни почви с дълбочина от 4.00 до 6.01м	м2	2.22	13.10	29.08	12.97	28.79
18	Направа насип над тръби от каменна фракция 0-4мм, вкл. доставка и уплътняване	м3	77.52	36.54	2 832.58	36.17	2 803.90
19	Обратно засипване с нестандартен трошен камък, вкл. доставка и уплътняване	м3	244.03	36.92	9 009.59	36.55	8 919.30
20	Обратно засипване с мека пръст от отвал, вкл. уплътняване	м3	93.36	11.38	1 062.44	11.27	1 052.17
ОБЩО А.02.					33 042.42		32 711.11
А.03. СТРОИТЕЛНИ РАБОТИ							
21	Доставка,превоз и полагане бетон С8/10 за бетонов кожух на тръби	м3	2.62	143.73	376.57	142.29	372.8
ОБЩО А.03.					376.57		372.8
А.04.СЪОРЪЖЕНИЯ							
22	Направа двоен двуставен бетонов УО с тръби ф400 и чугунена решетка	бр	4	750.53	3 002.12	743.02	2 972.08
Стоманобетонени съоръжения							
2	Направа РШ от готови стоманобетонени елементи с ф1000 и Н=4м	бр	2	2005.40	4 010.80	1 985.35	3 970.70
ОБЩО А.04.					7 012.92		6 942.78
А.06.ДОПЪЛНИТЕЛНИ ВИДОВЕ РАБОТИ							
24	Разбиване отвор и забетониране на тръби в съществуващи съоръжения	бр	8	38.09	304.72	37.71	301.68
25	Пресвързване съществуващи УО към новоизградена канализация	бр	1	53.64	53.64	53.1	53.1
26	Временно укрепване на топлопровод по време на строителството	бр	1	263.04	263.04	260.41	260.41
27	Временно укрепване на ел.кабели по време на строителството	бр	1	104.59	104.59	103.54	103.54
ОБЩО А.06.					725.99		718.73
А.08. ПЪТНА ЧАСТ							
28	Валиране и подравняване пътно легло	м2	386.00	2.17	837.62	2.15	829.90

29	Полагане основа от трошен камък с непрекъсната зърнометрия, вкл.превоз и уплътняване	м3	115.21	39.67	4 570.38		4 524.30
30	Полагане битумизирана основа	т	38.74	129.66	5 023.03	39.27	
31	Полагане асфалтобетон плътна смес	т	32.06	176.42	5 656.03	128.36	4 972.67
32	Заливане фуги с асфалтова смес	м1	77.00	2.30	177.10	174.66	5 599.60
33	Възстановяване на тротоарна настилка от бетонови плочи (съществуващи), вкл.пясъчна подложка и фуги от цем.пясъчен разтвор	м2	94.00	16.47	1 548.18	2.28	175.56
34	Възстановяване съществ.бетонови бордюри, вкл.бетонова основа	м1	152.00	14.13	2 147.76	16.31	
	ОБЩО А.08.				19 960.09	13.99	2 126.48
							19 761.65
	А.09. ВРЕМЕННА ОРГАНИЗАЦИЯ НА ДВИЖЕНИЕТО						
3	Полиетиленова ограждаща лента С3.3	м1	165.00	0.30	49.50	0.3	49.5
	ОБЩО А.09.				49.50		49.5
	А.10. ПЛАН ЗА БЕЗОПАСНОСТ И ЗДРАВЕ						
36	Монтаж и демонтаж на плътна ограда	м1	165	2.77	457.05	2.74	452.1
37	Информационно табло	бр	1	79.20	79.20	78.41	78.41
38	Химическа тоалетна - преносима (наем/месеца)	бр	1	188.10	188.10	186.22	186.22
39	Преносим контейнер за санитарно-битови нужди (наем/ месеца)	бр	1	108.90	108.90	107.81	107.81
	ОБЩО А.10.				833.25		824.54
	ТРЪБОПРОВОДИ						
	В.03.Полипропиленови тръби - PP с DN по вътрешен диаметър						
40	Доставка и монтаж на PP оребрени, с муфа тръби SN8 с DN/ID 200	м1	12.00	60.13	721.56	59.53	714.36
41	Доставка и монтаж на PP оребрени, с муфа тръби SN8 с DN/ID 250	м1	76.00	157.78	11 991.28	156.20	11 871.20
42	Доставка и монтаж на PP муфи за преминаване през бетон с DN/ID 250	бр	3.00	22.31	66.93	22.09	66.27
	ОБЩО В.03.				12 779.77		12 651.83
	В.08.Седловидни съединения за странични включвания						
43	Доставка и монтаж на седловидни съединения за странични включвания SN8 DN250/200	бр	1.00	221.99	221.99	219.77	219.77
	ОБЩО В.08.				221.99		219.77
	В11. Дренажни работи						

44	Направа дренаж от PVC тръби с перфорация ф110, вкл. доставка на тръба и дренажен материал	м1	76.00	75.92	5 769.92	75.16	5 712.16
45	Полагане "геотекстил" над дренаж	м2	91.20	1	91.20	0.99	90.29
	ОБЩО В.11.				5 861.12		5 802.45
	РЕКАПИТУЛАЦИЯ				пределна стойност лв.		оферирана стойност лв.
	A.01.ПОДГОТВИТЕЛНИ РАБОТИ				4 441.50		4 396.02
	A.02.ЗЕМНИ РАБОТИ				33 042.42		32 711.11
	A.03. СТРОИТЕЛНИ РАБОТИ				376.57		372.80
	A.04.СЪОРЪЖЕНИЯ				3 002.12		2 972.08
	A.06.ДОПЪЛНИТЕЛНИ ВИДОВЕ РАБОТИ				725.99		718.73
	A.08. ПЪТНА ЧАСТ				19 960.09		19 761.65
	A.09. ВРЕМЕННА ОРГАНИЗАЦИЯ НА ДВИЖЕНИЕТО				49.50		49.50
	A.10. ПЛАН ЗА БЕЗОПАСНОСТ И ЗДРАВЕ				833.25		824.54
	B.03.Полипропиленови тръби - PP с DN по вътрешен диаметър				12 779.77		12 651.83
	B.08.Седловидни съединения за странични включвания				221.99		219.77
	B11. Дренажни работи				5 861.12		5 802.45
	О Б Щ О З А КОЛИЧЕСТВЕНО - СТОЙНОСТНА СМЕТКА №2:				81 294.32		80 480.48

ПРЕДСТАВИТЕЛ НА ИЗПЪЛНИТЕЛЯ:

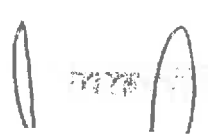


ан Моллов
Изп. директор
"Райкомерс Конструкция" ЕАД

РЕКАПИТУЛАЦИЯ

№	СТРОЕЖ	оферирана стойност лв.
1	Реконструкция на канал по ул. "Симеон Радев" от ул. "Пирин" до 2-ро СОУ "Акад. Емилиан Станев", ж.к. "Бъкстон", СО - район Витоша -КОЛИЧЕСТВЕНО - СТОЙНОСТНА СМЕТКА №1:	70 602.55
2	Ремонт на отводнителна система на западната част от двора на 2-ро СОУ "Емилиан Станев", ж.к. "Бъкстон", СО - район Витоша -КОЛИЧЕСТВЕНО - СТОЙНОСТНА СМЕТКА №2:	80 480.48
	ОБЩА ОФЕРИРАНА СТОЙНОСТ:	151 083.03

ПРЕДСТАВИТЕЛ НА ИЗПЪЛНИТЕЛЯ:


 Иван Моллов
 Изп. директор
 "Райкомерс Конструкшън" ЕАД